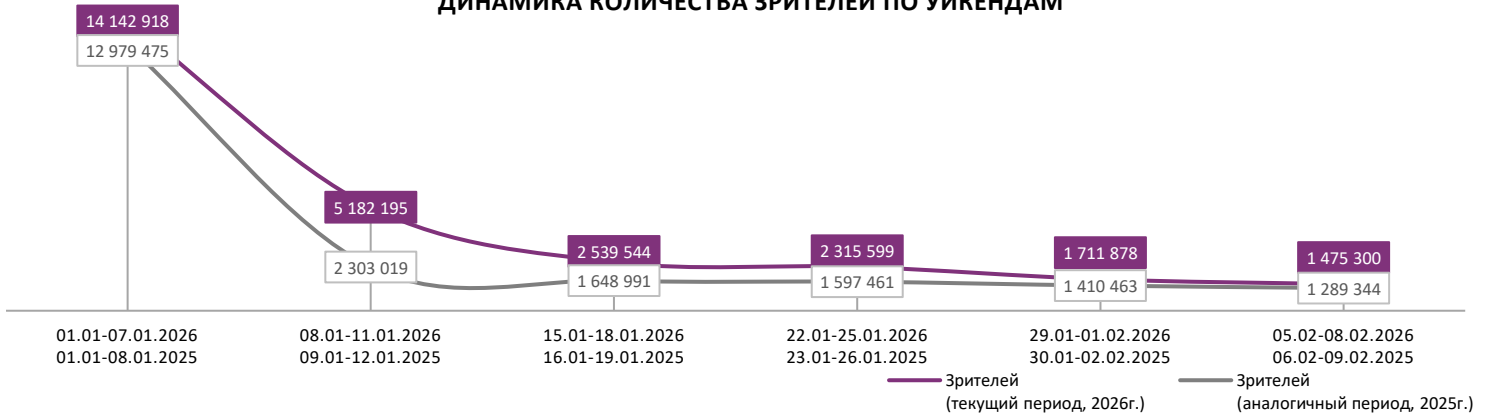
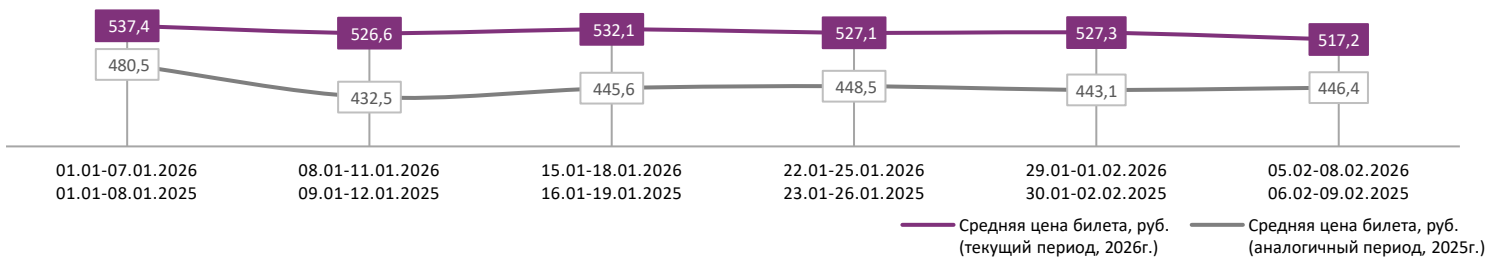


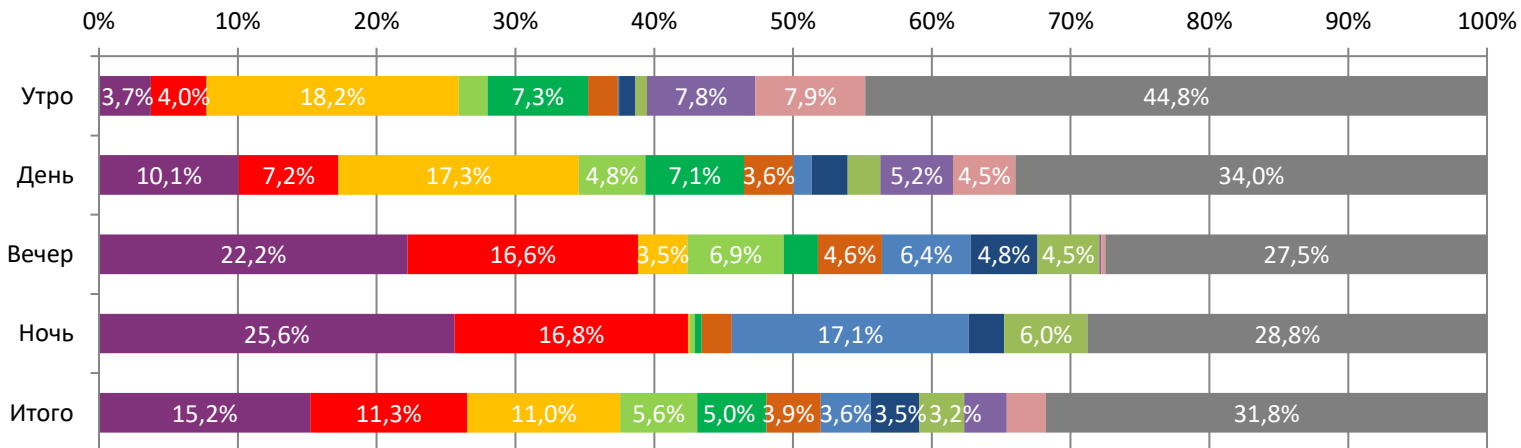
ДИНАМИКА КОЛИЧЕСТВА ЗРИТЕЛЕЙ ПО УИКЕНДАМ



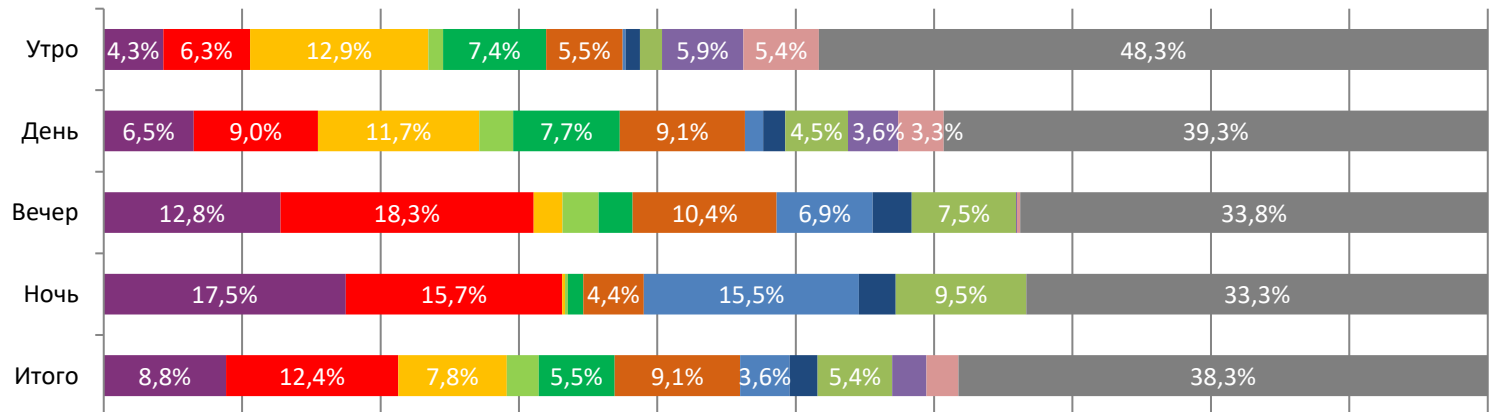
ДИНАМИКА СРЕДНЕЙ ЦЕНЫ БИЛЕТА ПО УИКЕНДАМ



Доля зрителей



Доля сеансов

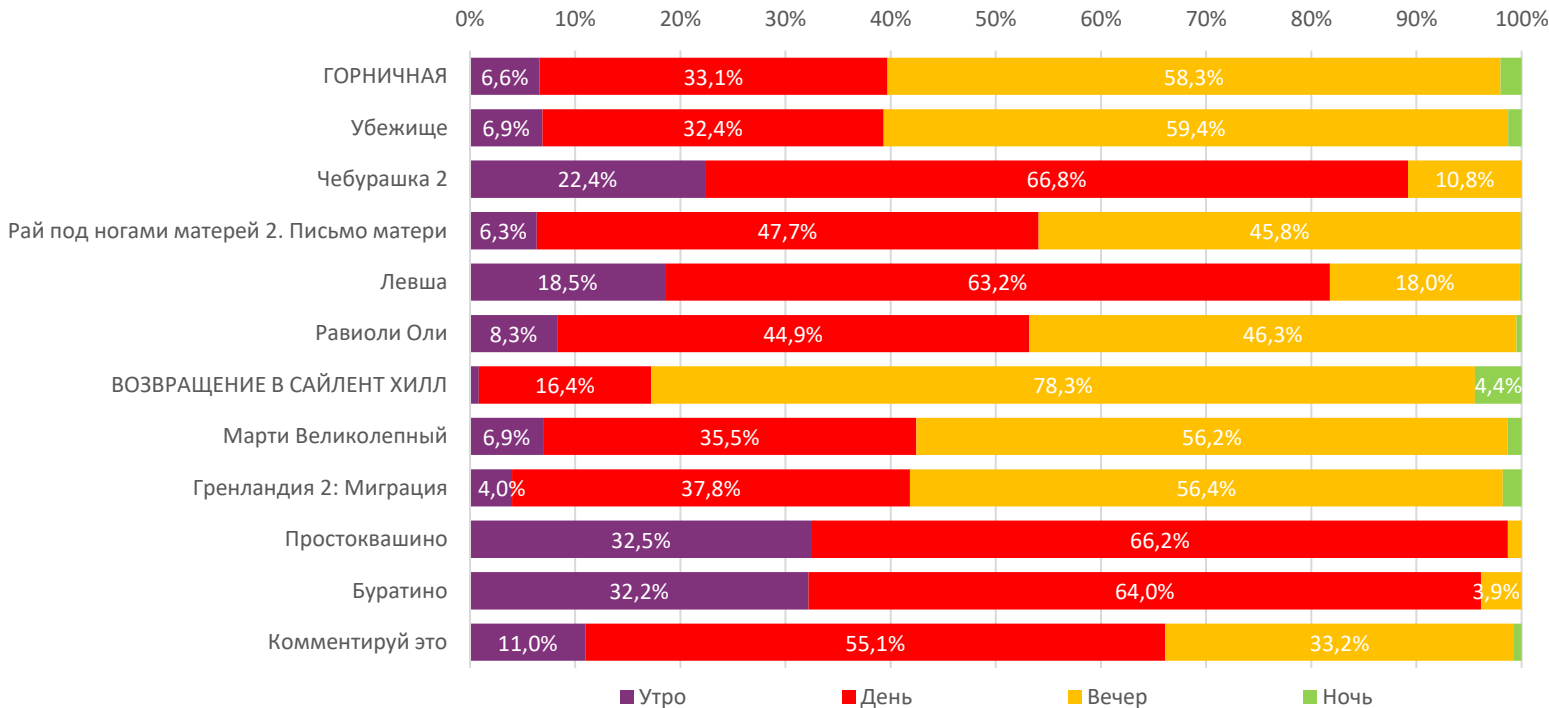


- ГОРНИЧНАЯ
- Убежище
- Чебурашка 2
- Рай под ногами матерей 2. Письмо матери
- Левша
- Равиоли Оли
- ВОЗВРАЩЕНИЕ В САЙЛЕНТ ХИЛЛ
- Марти Великолепный
- Гренландия 2: Миграция
- Простоквашино
- Буратино
- Другие фильмы

Временные интервалы по времени начала сеанса считаются следующим образом: «Утро» - с 06:00 до 11:59, «День» - с 12:00 по 17:59, «Вечер» - с 18:00 по 23:59, «Ночь» - с 00:00 по 05:59. Доля зрителей отдельного фильма рассчитывается как соотношение количества проданных билетов на сеансы фильма в указанный период к количеству проданных билетов на все сеансы фильмов, демонстрируемых в аналогичный временной промежуток. Доля сеансов отдельного релиза рассчитывается как соотношение количества состоявшихся сеансов фильма в указанный период к количеству состоявшихся сеансов всех фильмов, демонстрируемых в аналогичный временной промежуток.

Основные показатели кинопроката

№	Название фильма	№ ПУ	Дата релиза	Уикенд проката	Возрастное ограничение	Прокатчик	За период с 05.02 по 08.02.2026						Всего				
							Наработка на сеанс по зрителям	Зрители	Изменение, %	Сборы, руб.	Изменение, %	Сеансы	Средняя цена билета	Зрители	Сборы, руб.	Сеансы	
1	ГОРНИЧНАЯ	121042425	08.01.2026	5	18+	VLG	26	224 687	-18,8%	137 093 411	-18,4%	8 545	610,2	1 755 188	1 011 921 322	60 773	
2	Убежище	121001026	05.02.2026	1	18+	CAO	14	166 524	-	94 671 917	-	12 014	568,5	166 524	94 671 917	12 014	
3	Чебурашка 2	111048725	01.01.2026	6	6+	CP	21	162 595	-32,1%	72 164 777	-31,8%	7 583	443,8	11 609 066	5 938 335 747	260 301	
4	Рай под ногами матерей 2. Письмо матери	121002426	05.02.2026	1	12+	RSP	37	82 025	-	35 335 605	-	2 227	430,8	84 286	36 667 873	2 261	
5	Левша	111000526	22.01.2026	3	12+	AK	14	73 443	-46,8%	33 090 137	-46,2%	5 293	450,6	594 341	264 095 161	50 612	
6	Равиоли Оли	111002226	05.02.2026	1	16+	NKI	7	57 908	-	28 257 372	-	8 770	488,0	58 477	29 001 173	8 775	
7	ВОЗВРАЩЕНИЕ В САЙЛЕНТ ХИЛЛ	121000426	22.01.2026	3	18+	VLG	15	53 089	-58,8%	28 581 690	-57,5%	3 454	538,4	682 107	343 155 402	40 171	
8	Марти Великолепный	121042725	15.01.2026	4	18+	AK	26	51 858	-21,3%	36 578 226	-20,4%	1 958	705,4	431 303	273 829 574	19 192	
9	Гренландия 2: Миграция	121001126	29.01.2026	2	18+	GF	9	47 444	-63,2%	25 258 655	-65,3%	5 211	532,4	223 053	118 702 049	23 562	
10	Простоквашино	111045125	01.01.2026	6	6+	AK	19	45 365	-37,8%	18 481 090	-36,9%	2 383	407,4	4 918 257	2 418 511 407	140 907	
11	Буратино	111048625	01.01.2026	6	6+	NMG	19	41 570	-31,8%	17 436 993	-35,5%	2 231	419,5	4 599 798	2 385 963 975	145 341	
12	Комментируй это	111002026	29.01.2026	2	16+	CP	7	39 142	-63,0%	18 159 766	-65,5%	5 440	463,9	183 015	86 006 365	25 151	
ИТОГО ТОП-12:							1 045 650	1 045 650	-22,5%	545 109 641	-20,6%	65 109					
Доля ТОП-12 в совокупных показателях периода:							70,9%			71,4%			67,4%				

Распределение сеансов фильмов ТОП-12 по времени показа

ТОП-12 фильмов по наработке на сеанс

№	Название фильма	Количество сеансов	Наработка, зрителей	В % от средней наработки на сеанс
1	Куулэй. От Кэмэ (Праздник сенокоса)	420	46	298,0%
2	Рай под ногами матерей 2. Письмо матери	2 227	37	241,2%
3	ОТЕЦ МАТЬ СЕСТРА БРАТ	51	31	205,0%
4	Марти Великолепный	1 958	26	173,5%
5	АФРИКА	60	26	172,5%
6	ГОРНИЧНАЯ	8 545	26	172,2%
7	Апокалипсис Сегодня	54	22	146,9%
8	Чебурашка 2	7 583	21	140,4%
9	Простоквашино	2 383	19	124,7%
10	Буратино	2 231	19	122,0%
11	Три богатыря и свет клином	309	17	112,4%
12	Иллюзия обмана 3	65	17	109,6%

15 - средняя наработка на сеанс (зрителей на сеанс) в отчетном периоде.

Нарработка на сеанс (зрителей на сеанс) представляет собой показатель среднего количества зрителей, присутствовавших на одном сеансе фильма, и рассчитывается как отношение количества проданных билетов к количеству состоявшихся сеансов за период.



Число залов	Средняя цена билета, руб.
1	312,0
2	390,2
3-4	510,8
5-6	516,2
7-8	528,0
9-11	571,2
12-24	813,0
Среднее за период	517,2

Число залов	Сеансов за период	% от итога
1	12 545	13%
2	8 089	8%
3-4	16 623	17%
5-6	21 030	22%
7-8	21 319	22%
9-11	13 713	14%
12-24	3 311	3%
Общий итог	96 630	100%

Число залов	Средняя наработка (зрителей на сеанс)
1	9
2	13
3-4	13
5-6	16
7-8	19
9-11	19
12-24	19
Среднее за период	15

Число залов	Средняя заполняемость зала, %
1	6,1%
2	12,2%
3-4	15,3%
5-6	16,9%
7-8	17,5%
9-11	16,6%
12-24	15,8%
Среднее за период	14,9%

Лучшее репертуарное планирование в зависимости от количества залов

Категория: 12-24 зала	Кол-во сеансов	Доля сеансов	Доля кассовых сборов
ГОРНИЧНАЯ	82	21,2%	30,3%
Марти Великолепный	54	14,0%	21,1%
Убежище	52	13,4%	16,6%
ВОЗВРАЩЕНИЕ В САЙЛЕНТ ХИЛЛ	23	5,9%	5,6%
Гренландия 2: Миграция	23	5,9%	3,8%
Чебурашка 2	11	2,8%	3,2%
Левша	15	3,9%	2,8%
Равиоли Оли	26	6,7%	2,5%
Здесь был Юра	6	1,6%	1,8%
Рай под ногами матерей 2. Письмо матери	10	2,6%	1,6%
Папа может	10	2,6%	1,5%
Кит-убийца	16	4,1%	1,4%
Рыбка Унывака. Подводное приключение	10	2,6%	1,3%
Буратино	6	1,6%	1,3%
Простоквашино	6	1,6%	1,2%
Комментируй это	9	2,3%	1,2%
Золотой дубль	4	1,0%	0,6%
Свист	4	1,0%	0,6%
Иллюзия обмана 3	2	0,5%	0,5%
ЧАРЛИ ЧУДО-ПЕС	3	0,8%	0,3%
День рождения Сидни Люмета	3	0,8%	0,3%
Невероятные приключения в стране чудес	3	0,8%	0,3%
Игра со смертью	4	1,0%	0,1%
Несвятая Валентина	4	1,0%	0,1%
Травиата	1	0,3%	0,1%
Итого	387	100%	100%
Категория: 9-11 залов	Кол-во сеансов	Доля сеансов	Доля кассовых сборов
ГОРНИЧНАЯ	49	23,2%	31,8%
Убежище	21	10,0%	13,3%
Марти Великолепный	17	8,1%	9,4%
Чебурашка 2	14	6,6%	8,9%
ВОЗВРАЩЕНИЕ В САЙЛЕНТ ХИЛЛ	17	8,1%	7,0%
Гренландия 2: Миграция	13	6,2%	5,5%
Левша	8	3,8%	5,0%
Равиоли Оли	16	7,6%	3,7%
Буратино	6	2,8%	2,6%



Здесь был Юра	4	1,9%	2,3%
Простоквашино	6	2,8%	1,9%
Рай под ногами матерей 2. Письмо матери	6	2,8%	1,6%
Папа может	4	1,9%	1,6%
Кит-убийца	10	4,7%	1,5%
Рыбка Унывака. Подводное приключение	6	2,8%	1,2%
Комментируй это	3	1,4%	1,2%
Свист	4	1,9%	1,0%
Несвятая Валентина	4	1,9%	0,3%
День рождения Сидни Люмета	1	0,5%	0,1%
Невероятные приключения в стране чудес	2	0,9%	0,1%
Итого	211	100%	100%
Категория: 7-8 залов	Кол-во сеансов	Доля сеансов	Доля кассовых сборов
ГОРНИЧНАЯ	45	23,8%	36,6%
Убежище	23	12,2%	15,6%
Марти Великолепный	16	8,5%	9,4%
Чебурашка 2	10	5,3%	7,9%
ВОЗВРАЩЕНИЕ В САЙЛЕНТ ХИЛЛ	11	5,8%	6,2%
Гренландия 2: Миграция	13	6,9%	3,3%
Радиоли Оли	15	7,9%	3,3%
Буратино	6	3,2%	3,1%
Левша	5	2,6%	3,0%
Кит-убийца	8	4,2%	2,1%
Простоквашино	5	2,6%	1,9%
Рыбка Унывака. Подводное приключение	6	3,2%	1,7%
Здесь был Юра	4	2,1%	1,6%
Папа может	4	2,1%	1,4%
Рай под ногами матерей 2. Письмо матери	5	2,6%	1,2%
Свист	3	1,6%	0,8%
Комментируй это	2	1,1%	0,5%
ЧАРЛИ ЧУДО-ПЕС	1	0,5%	0,2%
Золотой дубль	2	1,1%	0,1%
День рождения Сидни Люмета	1	0,5%	0,1%
Отражения № 3	1	0,5%	0,1%
Апокалипсис Сегодня	1	0,5%	0,0%
Несвятая Валентина	2	1,1%	0,0%
Итого	189	100%	100%
Категория: 5-6 залов	Кол-во сеансов	Доля сеансов	Доля кассовых сборов
ГОРНИЧНАЯ	27	20,5%	26,3%
Убежище	14	10,6%	12,0%
Чебурашка 2	12	9,1%	11,8%
Марти Великолепный	7	5,3%	8,4%
Рай под ногами матерей 2. Письмо матери	11	8,3%	8,4%
ВОЗВРАЩЕНИЕ В САЙЛЕНТ ХИЛЛ	8	6,1%	6,9%
Гренландия 2: Миграция	9	6,8%	4,9%
Радиоли Оли	11	8,3%	4,9%
Левша	4	3,0%	4,5%
Буратино	6	4,5%	3,8%
Простоквашино	6	4,5%	2,7%
Рыбка Унывака. Подводное приключение	6	4,5%	2,4%
Кит-убийца	5	3,8%	1,9%
Папа может	4	3,0%	0,6%
Несвятая Валентина	2	1,5%	0,5%
Итого	132	100%	100%
Категория: 3-4 зала	Кол-во сеансов	Доля сеансов	Доля кассовых сборов
ГОРНИЧНАЯ	23	25,8%	34,5%
Убежище	12	13,5%	16,2%
Чебурашка 2	8	9,0%	9,8%
Марти Великолепный	5	5,6%	7,6%
ВОЗВРАЩЕНИЕ В САЙЛЕНТ ХИЛЛ	6	6,7%	7,0%



Левша	4	4,5%	5,3%
Гренландия 2: Миграция	5	5,6%	5,2%
Радиоли Оли	8	9,0%	4,2%
Буратино	3	3,4%	4,1%
Рыбка Унывака. Подводное приключение	4	4,5%	2,6%
Простоквашино	2	2,2%	1,7%
Кит-убийца	4	4,5%	1,1%
Папа может	3	3,4%	0,5%
Комментируй это	2	2,2%	0,1%
Итого	89	100%	100%
Категория: 2 зала	Кол-во сеансов	Доля сеансов	Доля кассовых сборов
Рай под ногами матерей 2. Письмо матери	12	35,3%	77,1%
Убежище	4	11,8%	10,2%
ГОРНИЧНАЯ	4	11,8%	5,9%
Чебурашка 2	7	20,6%	3,7%
ЧАРЛИ ЧУДО-ПЕС	5	14,7%	2,9%
Золотой дубль	2	5,9%	0,1%
Итого	34	100%	100%
Категория: 1 зал	Кол-во сеансов	Доля сеансов	Доля кассовых сборов
ВОЗВРАЩЕНИЕ В САЙЛЕНТ ХИЛЛ	4	25,0%	44,5%
Убежище	4	25,0%	27,9%
Чебурашка 2	4	25,0%	21,6%
Комментируй это	4	25,0%	6,0%
Итого	16	100%	100%