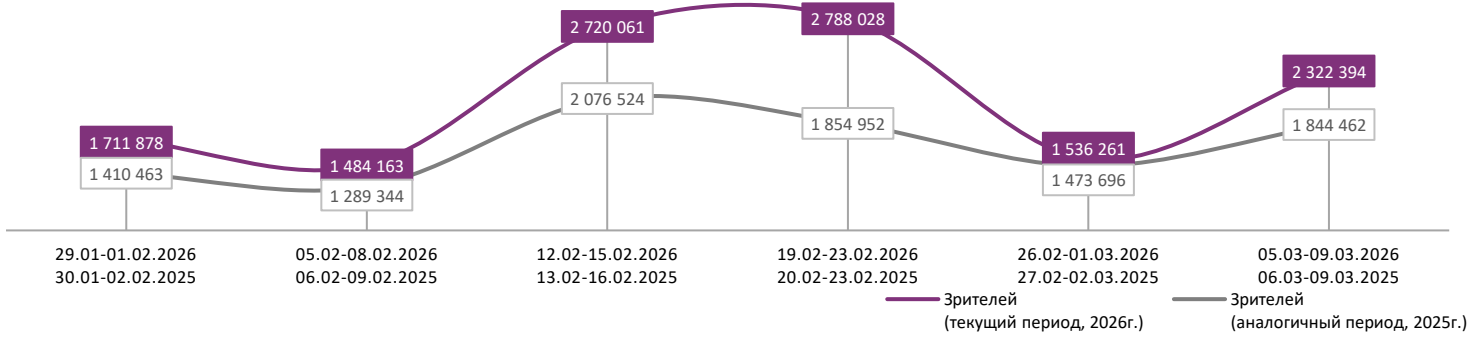
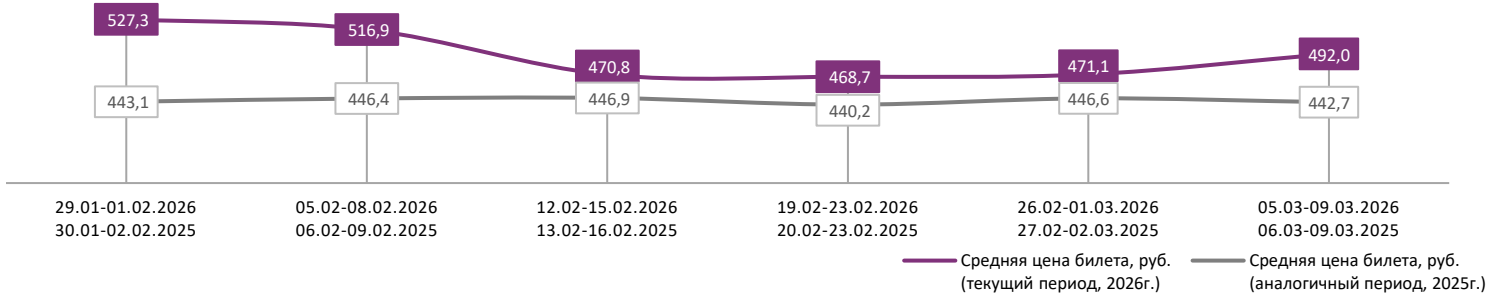


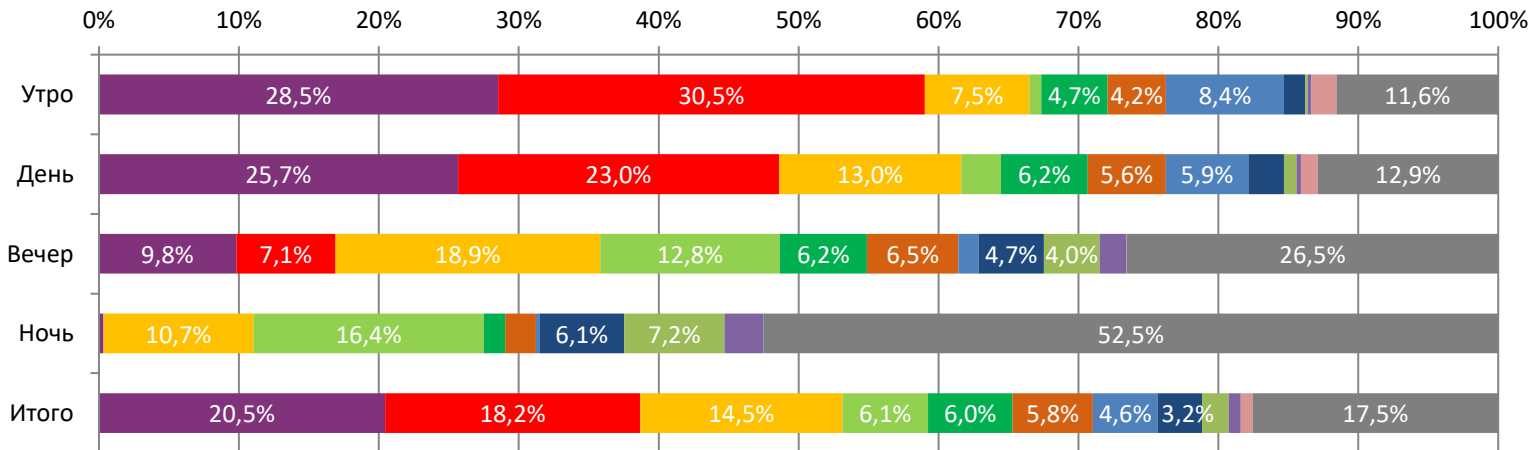
ДИНАМИКА КОЛИЧЕСТВА ЗРИТЕЛЕЙ ПО УИКЕНДАМ



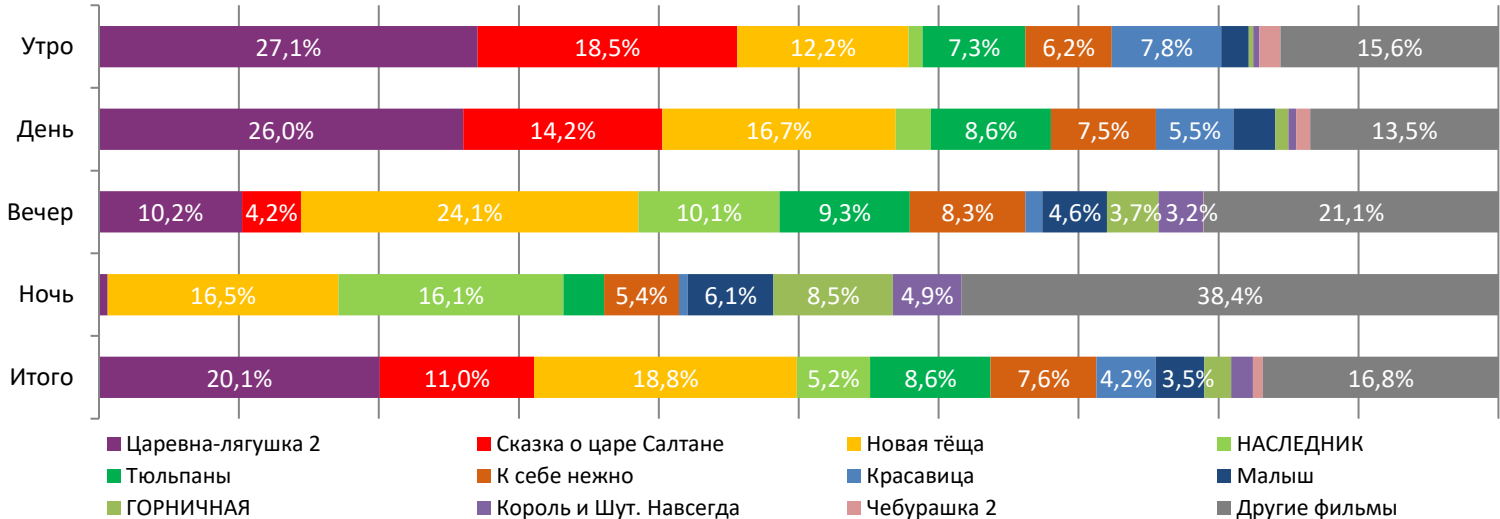
ДИНАМИКА СРЕДНЕЙ ЦЕНЫ БИЛЕТА ПО УИКЕНДАМ



Доля зрителей



Доля сеансов



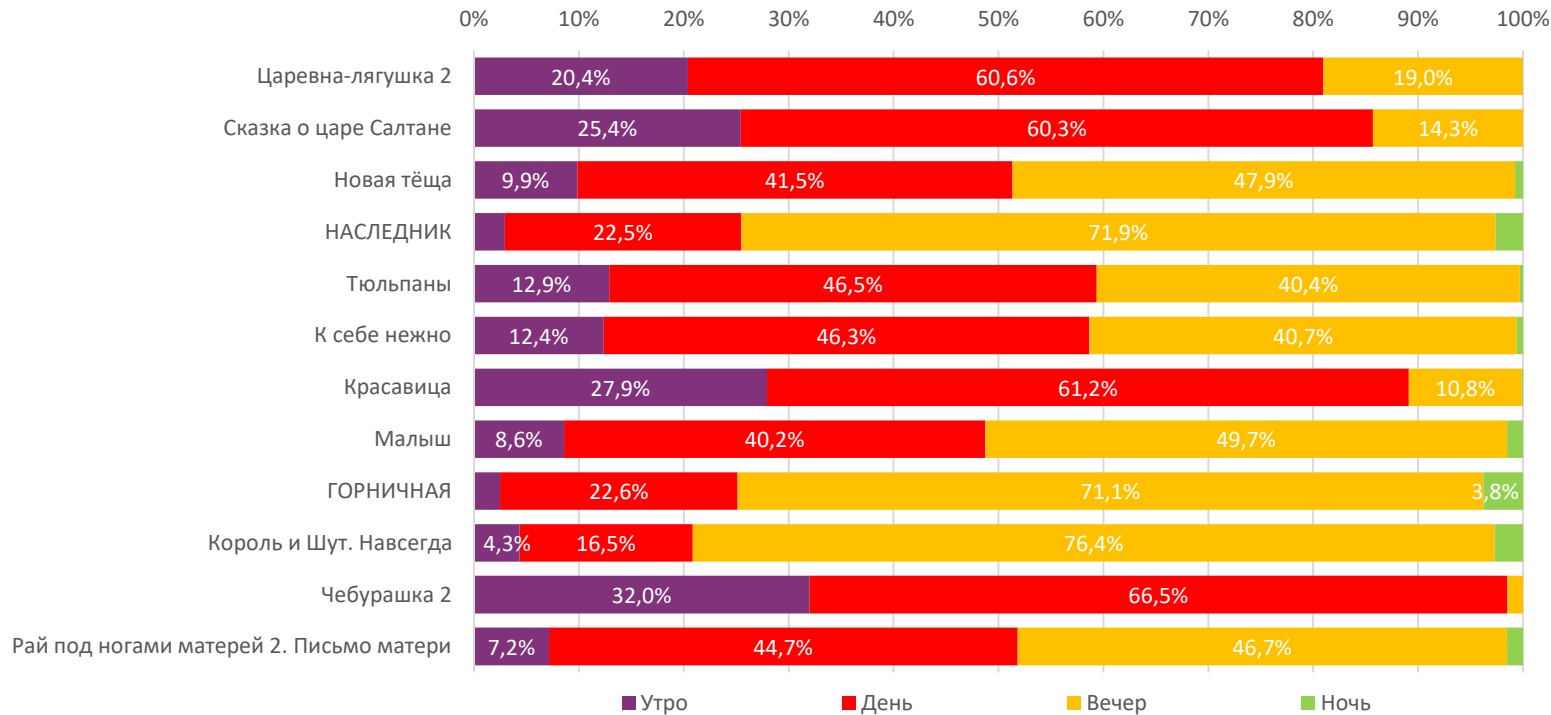
Временные интервалы по времени начала сеанса считаются следующим образом: «Утро» - с 06:00 до 11:59, «День» - с 12:00 по 17:59, «Вечер» - с 18:00 по 23:59, «Ночь» - с 00:00 по 05:59.

Доля зрителей отдельного фильма рассчитывается как соотношение количества проданных билетов на сеансы фильма в указанный период к количеству проданных билетов на все сеансы фильмов, демонстрируемых в аналогичный временной промежуток.

Доля сеансов отдельного релиза рассчитывается как соотношение количества состоявшихся сеансов фильма в указанный период к количеству состоявшихся сеансов всех фильмов, демонстрируемых в аналогичный временной промежуток.

Основные показатели кинопроката

№	Название фильма	№ ПУ	Дата релиза	Уикенд проката	Возрастное ограничение	Прокатчик	За период с 05.03 по 09.03.2026						Всего				
							Наработка на сеанс по зрителям	Зрители	Изменение, %	Сборы, руб.	Изменение, %	Сеансы	Средняя цена билета	Зрители	Сборы, руб.	Сеансы	
1	Царевна-лягушка 2	111052926	05.03.2026	1	6+	NKI	18	475 001	-	202 546 767	-	26 705	426,4	478 616	204 412 291	26 799	
2	Сказка о царе Салтане	111000926	12.02.2026	4	6+	AK	29	423 524	-28,3%	189 753 790	-25,5%	14 678	448,0	4 562 604	1 917 499 259	160 859	
3	Новая теща	111055026	05.03.2026	1	18+	CP	13	335 645	-	170 198 974	-	24 984	507,1	335 645	170 198 974	24 984	
4	НАСЛЕДНИК	121004026 121054226	05.03.2026	1	18+	VLG	20	141 706	-	93 352 803	-	6 977	658,8	143 100	94 107 697	7 021	
5	Тюльпаны	111054626	05.03.2026	1	16+	NMG	12	140 342	-	66 498 944	-	11 459	473,8	141 124	66 949 700	11 507	
6	К себе нежно	111057026	05.03.2026	1	16+	AK	13	133 548	-	71 183 511	-	10 067	533,0	133 548	71 183 511	10 067	
7	Красавица	111004026	19.02.2026	3	12+	VLG	19	107 144	-39,5%	47 157 972	-36,8%	5 635	440,1	752 996	313 471 195	49 615	
8	Малыш	111005326	26.02.2026	2	16+	CAO	16	73 894	-19,7%	34 581 587	-19,9%	4 619	468,0	203 731	92 343 573	16 274	
9	ГОРНИЧНАЯ	121042425	08.01.2026	9	18+	VLG	17	43 923	-36,8%	28 691 827	-34,2%	2 563	653,2	2 369 665	1 363 739 198	95 184	
10	Король и Шут. Навсегда	111004426	19.02.2026	3	18+	NMG	10	20 339	-70,1%	10 721 492	-68,4%	2 076	527,1	365 954	180 314 827	38 286	
11	Чебурашка 2	111048725	01.01.2026	10	6+	CP	21	19 900	-35,7%	8 871 840	-34,7%	938	445,8	11 881 524	6 047 856 493	278 913	
12	Рай под ногами матерей 2. Письмо матери	121002426	05.02.2026	5	12+	RSP	23	19 818	-30,8%	9 113 124	-29,0%	853	459,8	436 168	183 826 680	13 652	
ИТОГО ТОП-12:							1 934 784	+61,9%	932 672 630	+68,7%	111 554						
Доля ТОП-12 в совокупных показателях периода:							83,3%		81,6%		83,8%						

Распределение сеансов фильмов ТОП-12 по времени показа

ТОП-12 фильмов по наработке на сеанс

№	Название фильма	Количество сеансов	Наработка, зрителей	В % от средней наработки на сеанс
1	Сказка о царе Салтане	14 678	29	165,4%
2	Сладкая жизнь	77	26	149,1%
3	Здесь был Юра	184	25	141,2%
4	Рай под ногами матерей 2. Письмо матери	853	23	133,2%
5	Куулэй. От Кэмэ (Праздник сенокоса)	102	22	123,3%
6	Чебурашка 2	938	21	121,6%
7	НАСЛЕДНИК	6 977	20	116,4%
8	Красавица	5 635	19	109,0%
9	Посторонний	601	19	108,9%
10	Левша	68	19	107,6%
11	Марти Великолепный	720	19	106,7%
12	Царевна-лягушка 2	26 705	18	101,9%

17 - средняя наработка на сеанс (зрителей на сеанс) в отчетном периоде.

Наработка на сеанс (зрителей на сеанс) представляет собой показатель среднего количества зрителей, присутствовавших на одном сеансе фильма, и рассчитывается как отношение количества проданных билетов к количеству состоявшихся сеансов за период.



Число залов	Средняя цена билета, руб.
1	302,6
2	377,3
3-4	481,3
5-6	491,7
7-8	514,1
9-11	559,5
12-24	789,9
Среднее за период	492,0

Число залов	Сеансов за период	% от итога
1	18 421	14%
2	12 209	9%
3-4	23 598	18%
5-6	28 847	22%
7-8	27 819	21%
9-11	17 973	14%
12-24	4 243	3%
Общий итог	133 110	100%

Число залов	Средняя наработка (зрителей на сеанс)
1	11
2	15
3-4	15
5-6	18
7-8	21
9-11	21
12-24	20
Среднее за период	17

Число залов	Средняя заполняемость зала, %
1	8,0%
2	15,3%
3-4	17,9%
5-6	19,2%
7-8	19,5%
9-11	18,5%
12-24	15,5%
Среднее за период	16,9%

Лучшее репертуарное планирование в зависимости от количества залов

Категория: 12-24 зала	Кол-во сеансов	Доля сеансов	Доля кассовых сборов
НАСЛЕДНИК	62	12,9%	33,2%
Новая тёща	74	15,4%	12,1%
Царевна-лягушка 2	51	10,6%	7,8%
Сказка о царе Салтане	36	7,5%	6,9%
ГОРНИЧНАЯ	35	7,3%	6,8%
Марти Великолепный	28	5,8%	6,6%
К себе нежно	40	8,3%	5,6%
Тюльпаны	26	5,4%	3,7%
КУТЮР	13	2,7%	2,5%
Красавица	19	4,0%	2,3%
ВОЗВРАЩЕНИЕ В САЙЛЕНТ ХИЛЛ	12	2,5%	2,2%
Чебурашка 2	8	1,7%	1,8%
Малыш	11	2,3%	1,7%
Убежище	11	2,3%	1,6%
Человек-бензопила: Фильм	11	2,3%	1,0%
Буратино	3	0,6%	0,9%
Драники	9	1,9%	0,8%
Король и Шут. Навсегда	8	1,7%	0,7%
Посторонний	5	1,0%	0,5%
Гренландия 2: Миграция	5	1,0%	0,5%
Мёртвые души	1	0,2%	0,3%
Уволить Жору	4	0,8%	0,3%
БОЛЬШАЯ ЗЕМЛЯ	3	0,6%	0,2%
Рай под ногами матерей 2. Письмо матери	1	0,2%	0,1%
Человек, который смеется	5	1,0%	0,1%
Итого	481	100%	100%

Категория: 9-11 залов	Кол-во сеансов	Доля сеансов	Доля кассовых сборов
Новая тёща	51	18,9%	19,4%
Царевна-лягушка 2	43	15,9%	15,5%
НАСЛЕДНИК	29	10,7%	14,6%
Сказка о царе Салтане	31	11,5%	14,4%
К себе нежно	22	8,1%	8,1%
ГОРНИЧНАЯ	22	8,1%	7,9%
Тюльпаны	18	6,7%	4,7%
Марти Великолепный	10	3,7%	3,6%
Красавица	9	3,3%	3,3%



Малыш	5	1,9%	3,0%
ВОЗВРАЩЕНИЕ В САЙЛЕНТ ХИЛЛ	4	1,5%	1,2%
Убежище	5	1,9%	1,1%
Король и Шут. Навсегда	6	2,2%	1,0%
КУТЮР	6	2,2%	0,9%
Драники	4	1,5%	0,8%
Посторонний	2	0,7%	0,2%
Женитьба Фигаро	1	0,4%	0,1%
БОЛЬШАЯ ЗЕМЛЯ	1	0,4%	0,1%
Уволить Жору	1	0,4%	0,1%
Итого	270	100%	100%
Категория: 7-8 залов	Кол-во сеансов	Доля сеансов	Доля кассовых сборов
НАСЛЕДНИК	28	11,7%	18,4%
Сказка о царе Салтане	29	12,1%	16,2%
Царевна-лягушка 2	42	17,5%	15,8%
Новая тёща	33	13,8%	14,7%
ГОРНИЧНАЯ	22	9,2%	7,6%
К себе нежно	20	8,3%	7,4%
Тюльпаны	15	6,3%	5,5%
КУТЮР	9	3,8%	3,0%
Марти Великолепный	10	4,2%	2,9%
Убежище	7	2,9%	2,5%
Красавица	8	3,3%	2,2%
Малыш	5	2,1%	1,7%
Король и Шут. Навсегда	4	1,7%	0,7%
Драники	3	1,3%	0,5%
Уволить Жору	2	0,8%	0,5%
Посторонний	2	0,8%	0,3%
БОЛЬШАЯ ЗЕМЛЯ	1	0,4%	0,0%
Итого	240	100%	100%
Категория: 5-6 залов	Кол-во сеансов	Доля сеансов	Доля кассовых сборов
Царевна-лягушка 2	39	22,4%	22,8%
НАСЛЕДНИК	20	11,5%	18,0%
Сказка о царе Салтане	24	13,8%	15,2%
Новая тёща	31	17,8%	15,0%
ГОРНИЧНАЯ	10	5,7%	6,1%
Тюльпаны	12	6,9%	5,9%
К себе нежно	13	7,5%	5,7%
Красавица	8	4,6%	4,6%
Король и Шут. Навсегда	5	2,9%	3,6%
Малыш	3	1,7%	1,6%
КУТЮР	4	2,3%	0,9%
Драники	5	2,9%	0,7%
Итого	174	100%	100%
Категория: 3-4 зала	Кол-во сеансов	Доля сеансов	Доля кассовых сборов
Царевна-лягушка 2	32	27,1%	25,8%
НАСЛЕДНИК	14	11,9%	16,7%
Сказка о царе Салтане	18	15,3%	15,7%
Новая тёща	17	14,4%	14,1%
ГОРНИЧНАЯ	10	8,5%	8,9%
К себе нежно	10	8,5%	7,5%
Красавица	10	8,5%	6,3%
Король и Шут. Навсегда	4	3,4%	2,9%
Малыш	3	2,5%	2,1%
Итого	118	100%	100%
Категория: 2 зала	Кол-во сеансов	Доля сеансов	Доля кассовых сборов
Сказка о царе Салтане	14	26,9%	37,9%
Царевна-лягушка 2	15	28,8%	26,9%
Новая тёща	16	30,8%	26,0%
Красавица	7	13,5%	9,1%
Итого	52	100%	100%



Категория: 1 зал	Кол-во сеансов	Доля сеансов	Доля кассовых сборов
Сказка о царе Салтане	5	15,2%	30,0%
Царевна-лягушка 2	8	24,2%	22,2%
Новая тёща	5	15,2%	14,6%
Малыш	5	15,2%	14,6%
Тюльпаны	5	15,2%	12,1%
Красавица	5	15,2%	6,5%
Итого	33	100%	100%