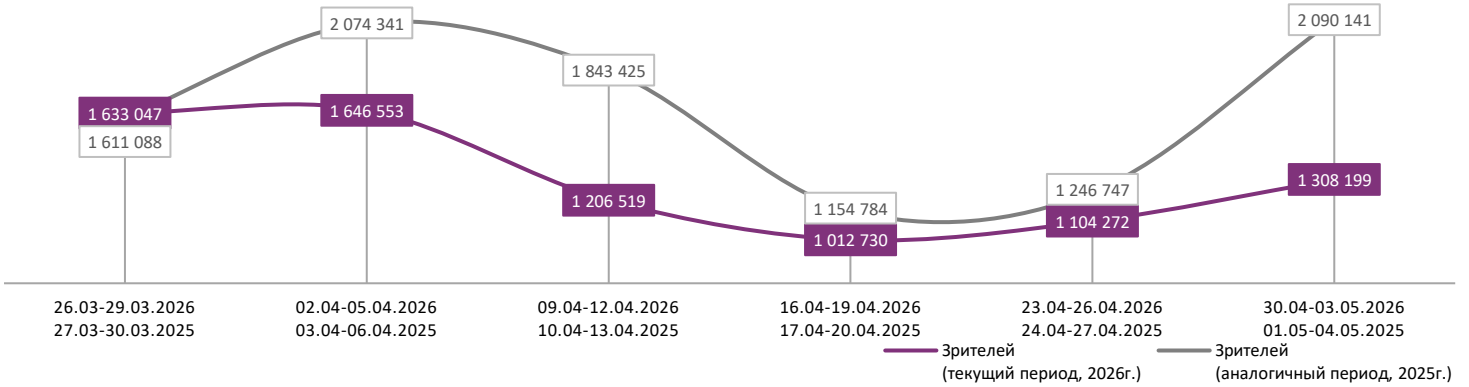
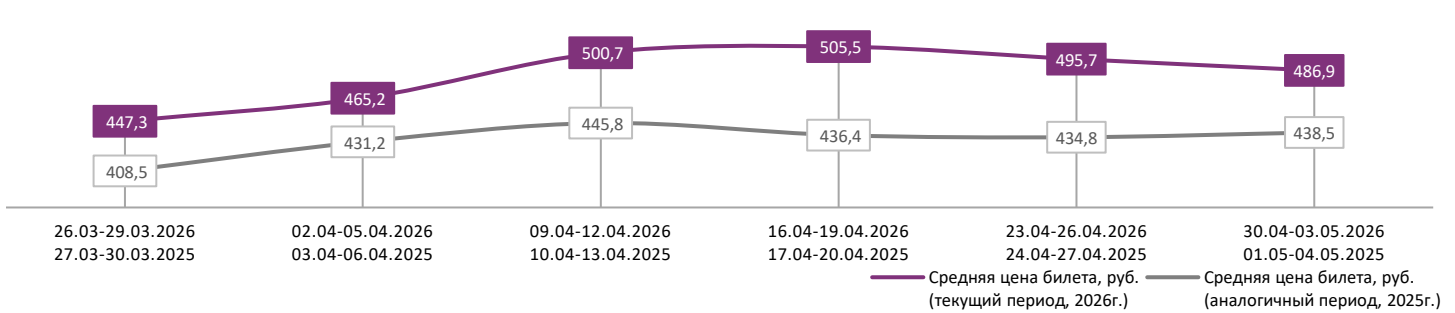


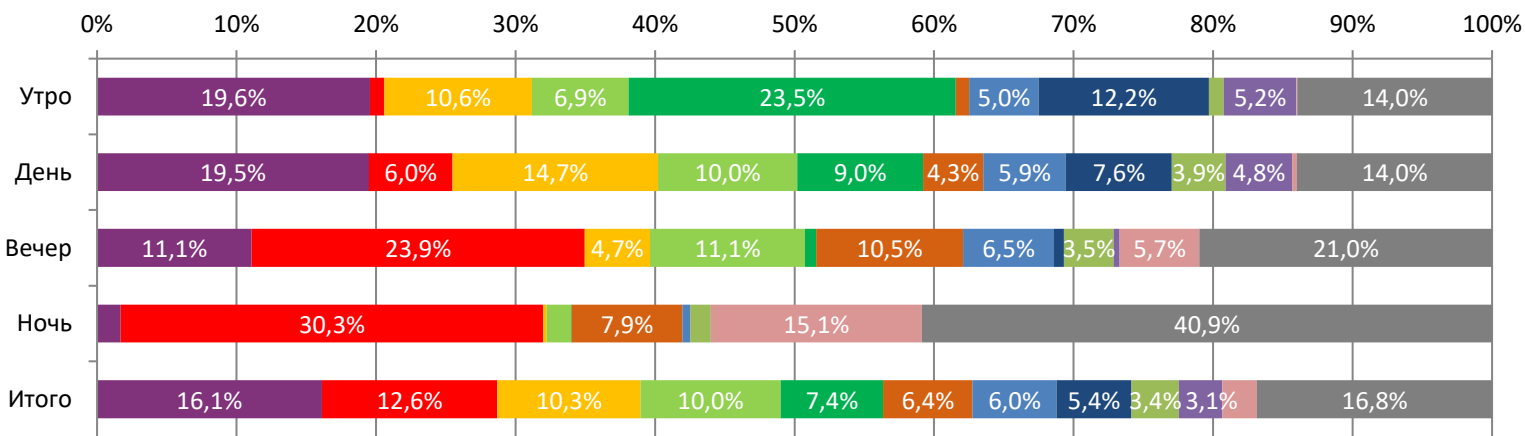
ДИНАМИКА КОЛИЧЕСТВА ЗРИТЕЛЕЙ ПО УИКЕНДАМ



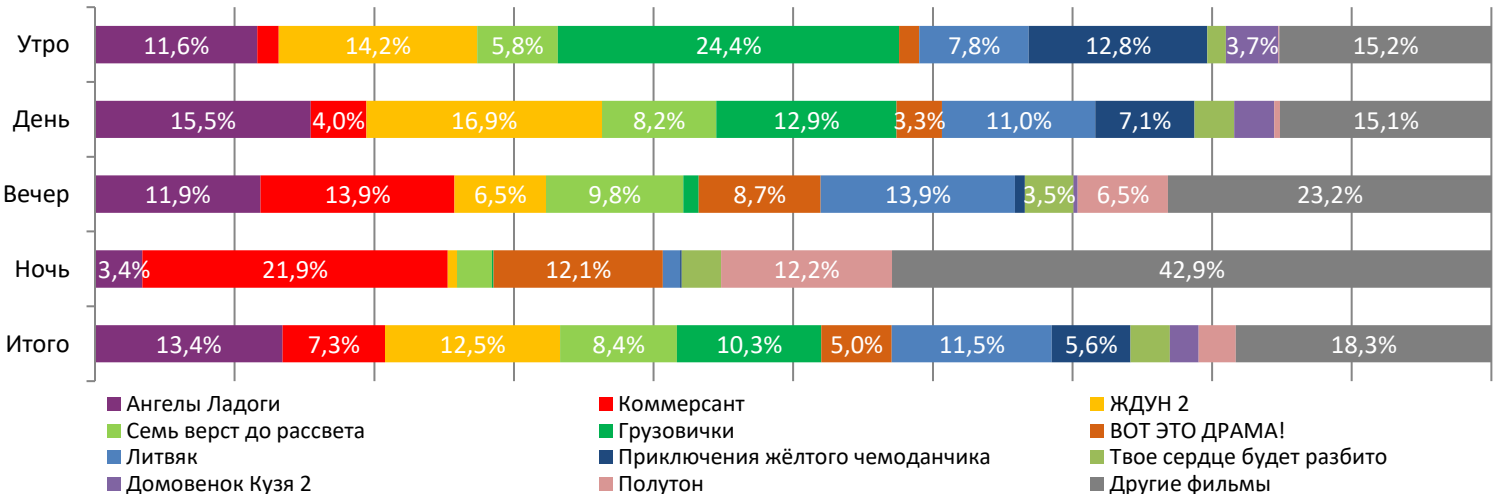
ДИНАМИКА СРЕДНЕЙ ЦЕНЫ БИЛЕТА ПО УИКЕНДАМ



Доля зрителей



Доля сеансов

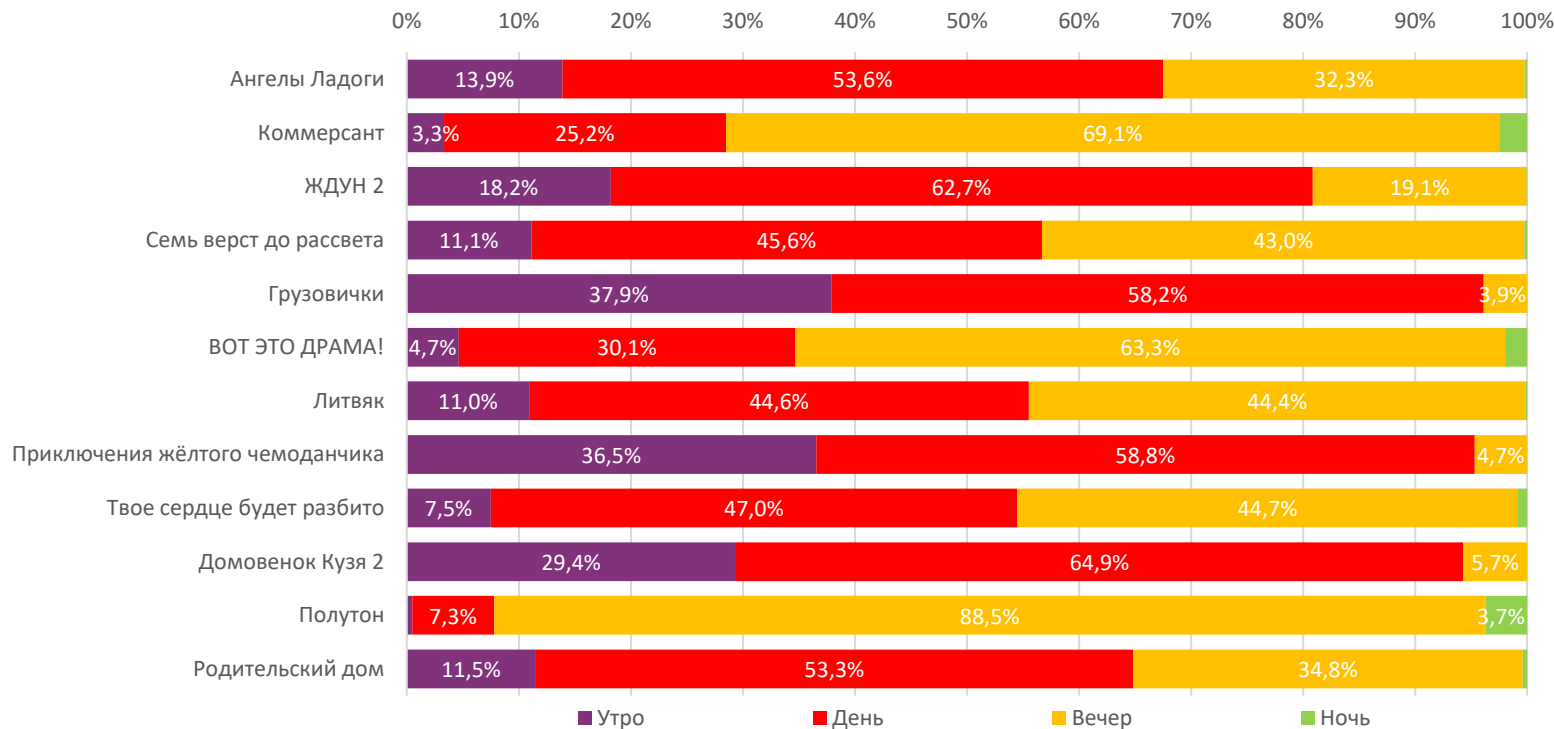


Временные интервалы по времени начала сеанса считаются следующим образом: «Утро» - с 06:00 до 11:59, «День» - с 12:00 по 17:59, «Вечер» - с 18:00 по 23:59, «Ночь» - с 00:00 по 05:59.
Доля зрителей отдельного фильма рассчитывается как соотношение количества проданных билетов на сеансы фильма в указанный период к количеству проданных билетов на все сеансы фильмов, демонстрируемых в аналогичный временной промежуток.
Доля сеансов отдельного релиза рассчитывается как соотношение количества состоявшихся сеансов фильма в указанный период к количеству состоявшихся сеансов всех фильмов, демонстрируемых в аналогичный временной промежуток.

Основные показатели кинопроката

№	Название фильма	№ ПУ	Дата релиза	Уикенд проката	Возрастное ограничение	Прокатчик	За период с 30.04 по 03.05.2026						Всего				
							Наработка на сеанс по зрителям	Зрители	Изменение, %	Сборы, руб.	Изменение, %	Сеансы	Средняя цена билета	Зрители	Сборы, руб.	Сеансы	
1	Ангелы Ладоги	111084526	23.04.2026	2	12+	СР	14	210 736	-12,6%	92 377 415	-15,0%	14 641	438,4	557 770	237 213 327	49 577	
2	Коммерсант	111081426	23.04.2026	2	18+	NKI	21	164 616	+43,1%	97 792 590	+44,5%	8 007	594,1	367 952	206 986 772	24 313	
3	ЖДУН 2	111081926	30.04.2026	1	6+	NKI	10	134 093	-	57 784 851	-	13 670	430,9	134 991	58 247 627	13 707	
4	Семь верст до рассвета	111005626	30.04.2026	1	16+	CAO	14	131 438	-	62 443 935	-	9 111	475,1	131 508	62 466 975	9 112	
5	Грузовички	114086926	30.04.2026	1	6+	VLG	9	96 266	-	37 392 883	-	11 275	388,4	96 978	37 710 714	11 311	
6	ВОТ ЭТО ДРАМА!	121084426 121084326	09.04.2026	4	18+	VLG	15	83 702	-34,6%	54 392 652	-32,6%	5 503	649,8	963 452	560 546 683	69 646	
7	Литвяк	111084826	30.04.2026	1	16+	AK	6	78 804	-	36 918 664	-	12 490	468,5	79 596	37 312 664	12 521	
8	Приключения жёлтого чемоданчика	111061226	23.04.2026	2	6+	AK	11	70 320	-25,6%	27 092 740	-30,3%	6 135	385,3	183 651	71 889 045	20 449	
9	Твое сердце будет разбито	111066426	26.03.2026	6	16+	AK	14	44 604	-34,5%	24 338 350	-32,5%	3 090	545,7	1 873 892	897 156 187	115 061	
10	Домовенок Кузя 2	111053426	19.03.2026	7	6+	AK	18	40 601	-21,0%	16 762 325	-23,3%	2 233	412,9	2 309 873	878 945 989	135 267	
11	Полутон	121101126	30.04.2026	1	18+	PVZGL	11	32 615	-	17 995 586	-	2 908	551,8	33 842	18 770 589	2 952	
12	Родительский дом	111067926	23.04.2026	2	12+	VLG	9	25 572	-46,9%	11 102 016	-51,0%	2 921	434,1	91 367	40 301 193	13 183	
ИТОГО ТОП-12:							1 113 367	1 113 367	+27,3%	536 394 007	+23,1%	91 984					
Доля ТОП-12 в совокупных показателях периода:							85,1%	85,1%		84,2%		84,4%					

Распределение сеансов фильмов ТОП-12 по времени показа



ТОП-12 фильмов по наработке на сеанс

№	Название фильма	Количество сеансов	Наработка, зрителей	В % от средней наработки на сеанс
1	Коралловые бусы	55	27	221,4%
2	Коммерсант	8 007	21	171,3%
3	Грация	1 024	20	163,1%
4	Домовенок Кузя 2	2 233	18	151,5%
5	Королёк моей любви	617	17	143,2%
6	Золото Тойон Бая: Дневник геолога	101	16	134,1%
7	Олох тугэннэрэ (Моменты нашей жизни)	150	16	131,4%
8	ВОТ ЭТО ДРАМА!	5 503	15	126,8%
9	Черный Двор в кино	1 427	15	122,5%
10	Твое сердце будет разбито	3 090	14	120,3%
11	Семь верст до рассвета	9 111	14	120,2%
12	Ангелы Ладоги	14 641	14	119,9%

12 - средняя наработка на сеанс (зрителей на сеанс) в отчетном периоде.

Наработка на сеанс (зрителей на сеанс) представляет собой показатель среднего количества зрителей, присутствовавших на одном сеансе фильма, и рассчитывается как отношение количества проданных билетов к количеству состоявшихся сеансов за период.



Число залов	Средняя цена билета, руб.
1	304,9
2	382,0
3-4	490,8
5-6	485,8
7-8	508,5
9-11	554,3
12-24	784,1
Среднее за период	486,9

Число залов	Сеансов за период	% от итога
1	15 437	14%
2	9 831	9%
3-4	18 614	17%
5-6	23 260	21%
7-8	23 680	22%
9-11	14 790	14%
12-24	3 403	3%
Общий итог	109 015	100%

Число залов	Средняя наработка (зрителей на сеанс)
1	8
2	11
3-4	11
5-6	12
7-8	14
9-11	13
12-24	14
Среднее за период	12

Число залов	Средняя заполняемость зала, %
1	5,8%
2	11,9%
3-4	13,8%
5-6	14,1%
7-8	13,6%
9-11	12,4%
12-24	11,4%
Среднее за период	12,2%

Лучшее репертуарное планирование в зависимости от количества залов

Категория: 12-24 зала	Кол-во сеансов	Доля сеансов	Доля кассовых сборов
Коммерсант	50	12,8%	26,8%
ВОТ ЭТО ДРАМА!	75	19,2%	21,6%
Твое сердце будет разбито	22	5,6%	6,1%
Семь верст до рассвета	20	5,1%	4,9%
Ангелы Ладоги	25	6,4%	4,6%
ЖДУН 2	26	6,7%	4,6%
Полутон	14	3,6%	3,6%
Литвяк	30	7,7%	3,6%
Оно. Дом зла	11	2,8%	2,6%
Черный Двор в кино	13	3,3%	2,6%
Грация	6	1,5%	2,3%
БОЙ СО ЗВЕРЕМ	12	3,1%	2,2%
Приключения жёлтого чемоданчика	12	3,1%	2,0%
Грузовички	14	3,6%	2,0%
Королёк моей любви	4	1,0%	1,8%
Моя собака-Космонавт	7	1,8%	1,7%
Флавия. Юный детектив	8	2,1%	1,3%
Вскрытие демона	5	1,3%	1,2%
Домовенок Кузя 2	3	0,8%	1,1%
НАСЛЕДНИК	5	1,3%	0,9%
Толстяк Юзи	3	0,8%	0,7%
Возвращение кота	4	1,0%	0,6%
Марти Великолепный	2	0,5%	0,4%
Зачарованное королевство	4	1,0%	0,3%
Запретный плод	4	1,0%	0,3%
Родительский дом	5	1,3%	0,3%
Кукла	3	0,8%	0,0%
Псарня	2	0,5%	0,0%
НА ЦЕПИ	1	0,3%	0,0%
Итого	390	100%	100%
Категория: 9-11 залов	Кол-во сеансов	Доля сеансов	Доля кассовых сборов
Коммерсант	24	11,3%	26,9%
ВОТ ЭТО ДРАМА!	25	11,8%	17,6%
Черный Двор в кино	11	5,2%	8,0%
ЖДУН 2	25	11,8%	7,6%
Семь верст до рассвета	18	8,5%	7,0%



Ангелы Ладоги	17	8,0%	6,5%
Твое сердце будет разбито	7	3,3%	5,2%
Литвяк	19	9,0%	4,1%
Грузовички	19	9,0%	3,4%
Полутон	5	2,4%	2,7%
БОЙ СО ЗВЕРЕМ	10	4,7%	2,5%
Грация	7	3,3%	2,4%
Возвращение кота	4	1,9%	1,8%
Домовенок Кузя 2	4	1,9%	1,4%
Флавия. Юный детектив	4	1,9%	1,1%
Моя собака-Космонавт	4	1,9%	0,8%
Приключения жёлтого чемоданчика	3	1,4%	0,4%
Родительский дом	3	1,4%	0,3%
МУЛЬТ в кино. Выпуск №194. Весенний переполох	3	1,4%	0,2%
Итого	212	100%	100%
Категория: 7-8 залов	Кол-во сеансов	Доля сеансов	Доля кассовых сборов
Коммерсант	21	11,4%	21,7%
ВОТ ЭТО ДРАМА!	23	12,4%	14,7%
ЖДУН 2	19	10,3%	9,2%
Твое сердце будет разбито	12	6,5%	8,3%
Ангелы Ладоги	14	7,6%	7,5%
Литвяк	18	9,7%	5,3%
Семь верст до рассвета	8	4,3%	4,7%
Приключения жёлтого чемоданчика	8	4,3%	4,4%
Грузовички	13	7,0%	3,8%
Черный Двор в кино	10	5,4%	3,0%
Полутон	7	3,8%	2,9%
Родительский дом	4	2,2%	2,9%
Грация	6	3,2%	2,3%
Моя собака-Космонавт	3	1,6%	2,3%
Оно. Дом зла	4	2,2%	2,0%
Домовенок Кузя 2	2	1,1%	1,6%
Флавия. Юный детектив	3	1,6%	0,9%
БОЙ СО ЗВЕРЕМ	3	1,6%	0,8%
НАСЛЕДНИК	2	1,1%	0,5%
Королёк моей любви	1	0,5%	0,4%
Возвращение кота	2	1,1%	0,4%
Запретный плод	2	1,1%	0,2%
Итого	185	100%	100%
Категория: 5-6 залов	Кол-во сеансов	Доля сеансов	Доля кассовых сборов
ВОТ ЭТО ДРАМА!	24	21,6%	33,4%
Коммерсант	8	7,2%	17,4%
Грация	8	7,2%	13,1%
Семь верст до рассвета	7	6,3%	5,7%
Нормал	8	7,2%	5,4%
Ангелы Ладоги	9	8,1%	4,6%
НАСЛЕДНИК	4	3,6%	3,7%
Твое сердце будет разбито	4	3,6%	3,3%
Литвяк	13	11,7%	3,2%
ЖДУН 2	8	7,2%	2,9%
Полутон	4	3,6%	2,7%
Приключения жёлтого чемоданчика	3	2,7%	1,6%
БОЙ СО ЗВЕРЕМ	4	3,6%	1,3%
Зачарованное королевство	4	3,6%	1,0%
Грузовички	3	2,7%	0,7%
Итого	111	100%	100%
Категория: 3-4 зала	Кол-во сеансов	Доля сеансов	Доля кассовых сборов
Коммерсант	13	14,1%	21,5%
ВОТ ЭТО ДРАМА!	15	16,3%	19,2%
ЖДУН 2	13	14,1%	12,5%



Семь верст до рассвета	8	8,7%	11,3%
Ангелы Ладоги	10	10,9%	10,0%
Приключения жёлтого чемоданчика	7	7,6%	6,4%
Грузовички	8	8,7%	5,5%
Литвяк	10	10,9%	4,9%
Твое сердце будет разбито	3	3,3%	4,1%
Полутон	2	2,2%	3,0%
Черный Двор в кино	3	3,3%	1,7%
Итого	92	100%	100%
Категория: 2 зала	Кол-во сеансов	Доля сеансов	Доля кассовых сборов
Ангелы Ладоги	8	14,3%	25,2%
Коммерсант	4	7,1%	16,1%
ЖДУН 2	10	17,9%	12,7%
Литвяк	8	14,3%	12,0%
Семь верст до рассвета	4	7,1%	9,2%
Грузовички	7	12,5%	8,7%
Приключения жёлтого чемоданчика	8	14,3%	6,6%
Оно. Дом зла	3	5,4%	5,9%
БОЙ СО ЗВЕРЕМ	4	7,1%	3,6%
Итого	56	100%	100%
Категория: 1 зал	Кол-во сеансов	Доля сеансов	Доля кассовых сборов
Семь верст до рассвета	4	14,8%	37,0%
Коммерсант	4	14,8%	23,7%
Полутон	4	14,8%	11,3%
Литвяк	4	14,8%	8,7%
ЖДУН 2	4	14,8%	8,1%
Приключения жёлтого чемоданчика	3	11,1%	6,6%
Грузовички	4	14,8%	4,6%
Итого	27	100%	100%