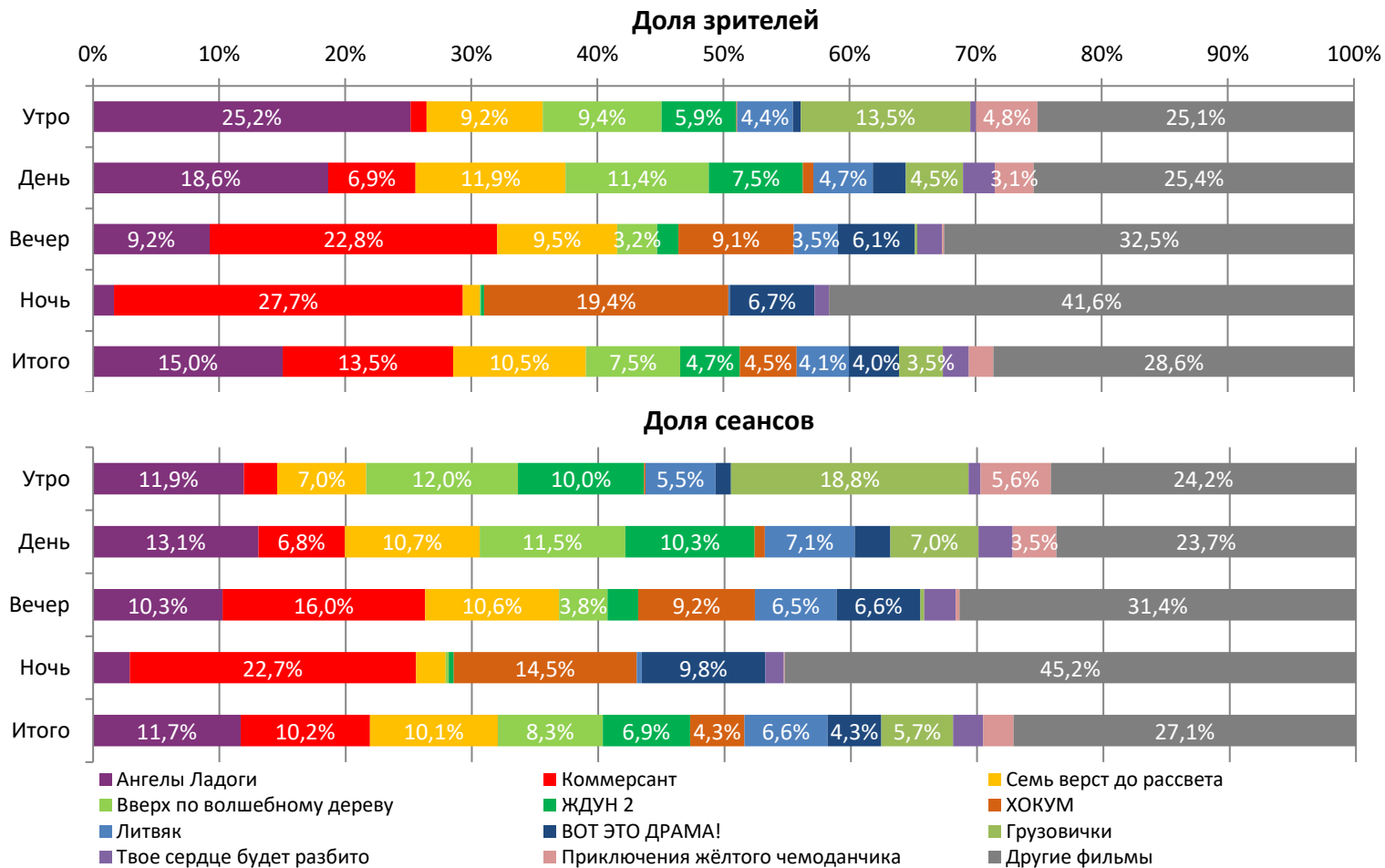


В период с 07 по 13 мая 2026 года посещаемость российских кинотеатров составила 1,5 млн зрителей, средняя цена билета возросла до 477,7 рубля. Рейтинг фильмов третью неделю подряд возглавляет военная драма «Ангелы Ладоги», за третью неделю проката при доле сеансов в 11,7% фильм привлек в кинозалы 15,0% зрителей. На вечерних и ночных сеансах сохранила свое лидерство криминальная драма «Коммерсант», фильм привлек 22,8% и 27,7% зрительской аудитории соответственно.



Временные интервалы по времени начала сеанса считаются следующим образом: «Утро» - с 06:00 до 11:59, «День» - с 12:00 по 17:59, «Вечер» - с 18:00 по 23:59, «Ночь» - с 00:00 по 05:59.
Доля зрителей отдельного фильма рассчитывается как соотношение количества проданных билетов на сеансы фильма в указанный период к количеству проданных билетов на все сеансы фильмов, демонстрируемых в аналогичный временной промежуток.
Доля сеансов отдельного релиза рассчитывается как соотношение количества состоявшихся сеансов фильма в указанный период к количеству состоявшихся сеансов всех фильмов, демонстрируемых в аналогичный временной промежуток.

Основные показатели кинопроката

№	Название фильма	№ ПУ	Дата релиза	Неделя проката	Возрастное ограничение	Прокатчик	За период с 07.05 по 13.05.2026						Всего				
							Наработка на сеанс по зрителям	Зрители ↓	Изменение, %	Сборы, руб.	Изменение, %	Сеансы	Средняя цена билета	Зрители	Сборы, руб.	Сеансы	
1	Ангелы Ладogi	111084526	23.04.2026	3	12+	СР	13	232 671	-19,3%	94 107 624	-19,2%	17 817	404,5	868 357	355 572 549	75 461	
2	Коммерсант	111081426	23.04.2026	3	18+	NKI	13	208 930	-14,1%	118 831 058	-10,2%	15 591	568,8	655 457	360 388 486	45 880	
3	Семь верст до рассвета	111005626	30.04.2026	2	16+	CAO	11	162 861	-6,6%	71 180 969	-8,3%	15 422	437,1	337 229	148 797 908	29 985	
4	Вверх по волшебному дереву	121104426	07.05.2026	1	6+	AK	9	115 836	-	51 326 508	-	12 689	443,1	115 981	51 393 854	12 695	
5	ЖДУН 2	111081926	30.04.2026	2	6+	NKI	7	72 995	-52,2%	30 338 395	-53,0%	10 522	415,6	226 649	95 397 530	28 854	
6	ХОКУМ	121099426	07.05.2026	1	18+	CPF	11	69 981	-	35 851 469	-	6 576	512,3	70 693	36 251 956	6 616	
7	Литвяк	111084826	30.04.2026	2	16+	AK	6	63 896	-39,4%	27 924 756	-39,1%	10 043	437,0	170 213	74 168 102	28 368	
8	ВОТ ЭТО ДРАМА!	121084426 121084326	09.04.2026	5	18+	VLG	10	61 623	-46,0%	38 625 907	-43,7%	6 485	626,8	1 055 620	613 439 352	79 915	
9	Грузовички	114086926	30.04.2026	2	6+	VLG	6	53 554	-51,3%	19 445 134	-53,5%	8 653	363,1	164 265	61 578 646	23 792	
10	Твое сердце будет разбито	111066426	26.03.2026	7	16+	AK	9	31 915	-44,0%	16 303 118	-44,7%	3 636	510,8	1 918 427	918 687 019	120 673	
11	Приключения жёлтого чемоданчика	111061226	23.04.2026	3	6+	AK	8	30 257	-61,3%	11 463 313	-61,1%	3 654	378,9	221 712	85 726 462	25 914	
12	Отец	111002126	07.05.2026	1	16+	NMG	5	29 538	-	13 758 312	-	6 219	465,8	29 903	13 946 792	6 239	
ИТОГО ТОП-12:							1 134 057	-21,5%	529 156 562	-19,9%	117 307						
Доля ТОП-12 в совокупных показателях периода:							73,3%		71,6%		77,0%						

Совокупные сборы за неделю составили 739,0 млн рублей. Рейтинг фильмов третью неделю подряд возглавляет военная драма «Ангелы Ладogi», за третью неделю проката картину увидели 232,7 тыс. зрителей, сборы составили 94,1 млн рублей. Вторую позицию рейтинга занимает криминальная драма «Коммерсант», за третью неделю проката кассовые сборы составили 118,8 млн рублей, на фильм было продано 208,9 тыс. билетов. Тройку лидеров недели замыкает военная историческая драма «Семь верст до рассвета», за вторую неделю проката количество проданных билетов составило 162,9 тыс., картина собрала 71,2 млн рублей. С четвертой строчки рейтинга стартовало семейное приключенческое фэнтези «Вверх по волшебному дереву», за первую неделю проката фильм увидели 115,8 тыс. зрителей, сборы составили 51,3 млн рублей. Пятерку крупнейших фильмов недели замыкает семейная фэнтезийная комедия «ЖДУН 2», за вторую неделю проката фильм привлек в кинозалы 73,0 тыс. зрителей, заработав 30,3 млн рублей. Фильм ужасов «ХОКУМ» стартовал в прокате с шестой строчки рейтинга, за первую неделю проката на фильм было продано 70,0 тыс. билетов, сборы составили 35,8 млн рублей. Военная биографическая драма «Литвяк» занимает седьмую позицию рейтинга, за вторую неделю проката фильм привлек в кинозалы 64,0 тыс. зрителей, заработав 28,0 млн рублей. Восьмую позицию рейтинга занимает романтическая драма «ВОТ ЭТО ДРАМА!», за пятую неделю проката фильм увидели еще 61,6 тыс. зрителей, сборы составили 38,6 млн рублей. Военная драма «Отец» стартовала в прокате с двенадцатой строчки рейтинга, за первую неделю проката сборы составили 13,8 млн рублей, на фильм было продано 29,5 тыс. билетов.

ТОП-12 фильмов по наработке на сеанс

№	Название фильма	Количество сеансов	Наработка, зрителей	В % от средней наработки на сеанс
1	Грация	988	16	156,5%
2	Коммерсант	15 591	13	132,0%
3	Ангелы Ладogi	17 817	13	128,7%
4	ХОКУМ	6 576	11	104,9%
5	Семь верст до рассвета	15 422	11	104,1%
6	Олох түгэннэрэ (Моменты нашей жизни)	126	10	100,6%
7	Черный Двор в кино	1 296	10	99,5%
8	ВОТ ЭТО ДРАМА!	6 485	10	93,6%
9	Мальш	117	9	93,4%
10	На гребне волны	364	9	92,6%
11	Вверх по волшебному дереву	12 689	9	90,0%
12	Твое сердце будет разбито	3 636	9	86,5%

10 - средняя наработка на сеанс (зрителей на сеанс) в отчетном периоде.

Наработка на сеанс (зрителей на сеанс) представляет собой показатель среднего количества зрителей, присутствовавших на одном сеансе фильма, и рассчитывается как отношение количества проданных билетов к количеству состоявшихся сеансов за период.

Средняя наработка релизов ТОП-12 в зрителях на сеанс в зависимости от количества залов

Название фильма	1	2	3	4	5	6	7	8	9-11	12-24
Ангелы Ладоги	13	17	12	13	13	13	13	12	12	10
Коммерсант	7	10	11	13	13	14	15	14	13	14
Семь верст до рассвета	8	10	8	11	10	12	13	13	11	11
Вверх по волшебному дереву	7	7	7	8	8	10	11	11	11	14
ЖДУН 2	5	6	6	7	7	7	9	9	8	9
ХОКУМ	6	8	7	10	10	11	13	12	13	16
Литвяк	4	6	6	6	6	7	9	8	9	8
ВОТ ЭТО ДРАМА!	35	11	9	9	9	9	9	10	9	9
Грузовички	5	5	5	6	6	6	7	8	7	8
Твое сердце будет разбито	5	7	7	8	8	8	9	10	9	8
Приключения желтого чемоданчика	6	9	6	7	7	9	9	9	9	11
Отец	4	5	4	4	4	5	5	5	4	5

Число залов	Средняя цена билета, руб.	Отличие от предыдущей недели
1	287,2	-2,4%
2	363,2	-0,9%
3-4	477,4	+1,6%
5-6	484,0	+4,9%
7-8	502,4	+4,3%
9-11	538,5	+3,2%
12-24	720,5	+0,4%
Среднее за период	477,7	+3,6%

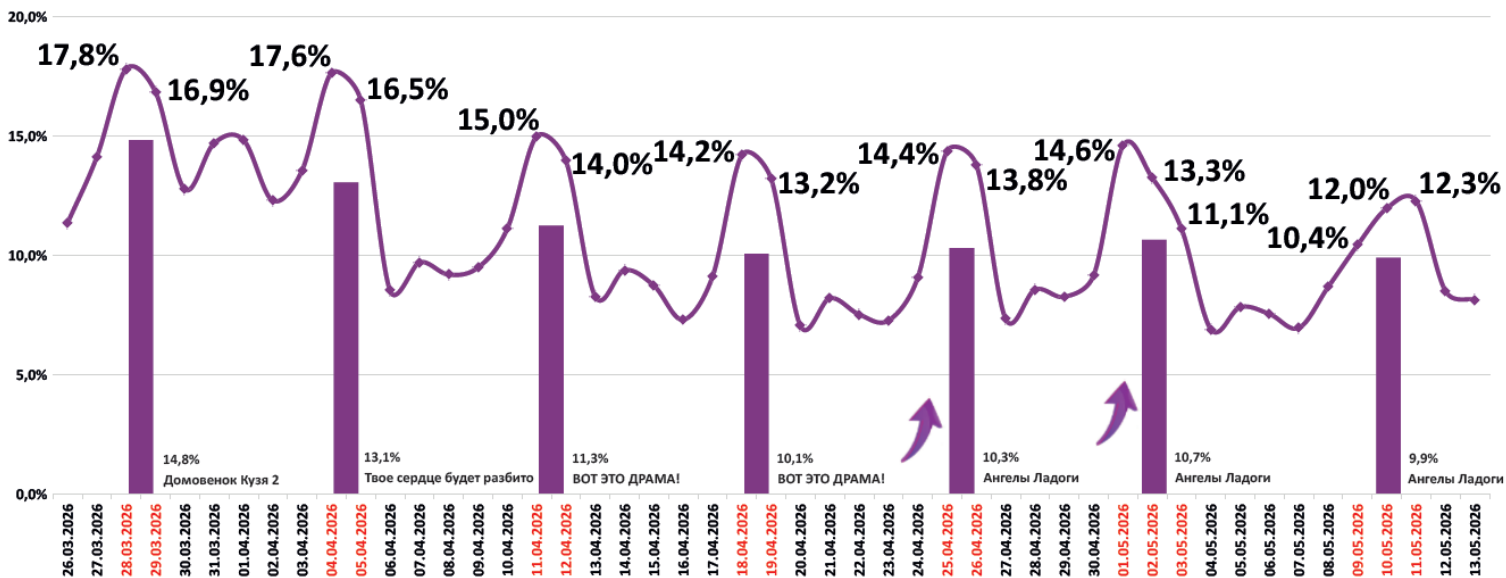
Число залов	Сеансов за период	% от итога	Отличие от предыдущей недели
1	16 307	11%	-17,9%
2	12 426	8%	-12,0%
3-4	26 057	17%	-6,6%
5-6	34 361	23%	-3,4%
7-8	35 475	23%	-4,6%
9-11	22 726	15%	-2,4%
12-24	5 064	3%	-5,9%
Общий итог	152 416	100%	-6,7%

Средняя цена билета группы кинотеатров представляет собой отношение валового сбора, полученного группой кинотеатров, к количеству проданных билетов указанными кинотеатрами.

Число залов	Средняя наработка (зрителей на сеанс)	Отличие от предыдущей недели
1	8	-5,0%
2	10	-4,5%
3-4	9	-3,6%
5-6	10	-1,2%
7-8	11	-3,5%
9-11	11	-4,5%
12-24	10	-6,5%
Среднее за период	10	-3,1%

Число залов	Средняя заполняемость зала, %	Отличие от предыдущей недели
1	5,8%	-3,6%
2	9,8%	-9,1%
3-4	10,9%	-8,1%
5-6	11,1%	-7,1%
7-8	10,5%	-7,6%
9-11	9,5%	-8,4%
12-24	8,5%	-10,4%
Среднее за период	9,9%	-7,0%

Заполняемость залов в период с 26.03.2026 по 13.05.2026



Вертикальные столбцы отражают среднюю заполненность залов за неделю. Данный показатель отличается от среднего значения, поскольку число зрителей разное.

Показатели работы кинотеатров в зависимости от количества залов по фильмам ТОП-12

ТОП-12 фильмов по зрителям	Категория: 1 зал							
	всего к/т в категории	всего залов в категории	зрителей	сеансов	Зрителей на к/т	зрителей на кинозал	Сеансов на к/т	сеансов на кинозал
Ангелы Ладоги	816	816	34 412	2 561	42	42	3	3
Коммерсант	56	56	1 039	145	19	19	3	3
Семь верст до рассвета	1 033	1 033	30 145	3 579	29	29	3	3
Вверх по волшебному дереву	445	445	8 655	1 303	19	19	3	3
ЖДУН 2	853	853	8 750	1 854	10	10	2	2
ХОКУМ	208	208	3 026	538	15	15	3	3
Литвяк	946	946	9 877	2 202	10	10	2	2
ВОТ ЭТО ДРАМА!	5	5	457	13	91	91	3	3
Грузовички	719	719	6 999	1 492	10	10	2	2
Твое сердце будет разбито	3	3	57	12	19	19	4	4
Приключения жёлтого чемоданчика	174	174	1 854	287	11	11	2	2
Отец	165	165	1 853	442	11	11	3	3

Категория: 2 зала							
всего к/т в категории	всего залов в категории	зрителей	сеансов	Зрителей на к/т	зрителей на кинозал	Сеансов на к/т	сеансов на кинозал
251	335	29 622	1 712	118	88	7	5
106	129	6 695	642	63	52	6	5
232	307	16 031	1 552	69	52	7	5
204	274	9 082	1 290	45	33	6	5
243	304	6 695	1 072	28	22	4	4
109	131	4 451	547	41	34	5	4
227	286	6 680	1 155	29	23	5	4
22	28	1 906	168	87	68	8	6
241	293	5 634	1 045	23	19	4	4
14	18	504	72	36	28	5	4
121	137	2 918	341	24	21	3	2
114	152	2 623	561	23	17	5	4

ТОП-12 фильмов по зрителям	Категория: 3-4 зала							
	всего к/т в категории	всего залов в категории	зрителей	сеансов	Зрителей на к/т	зрителей на кинозал	Сеансов на к/т	сеансов на кинозал
Ангелы Ладоги	260	500	39 854	3 111	153	80	12	6
Коммерсант	200	362	27 151	2 241	136	75	11	6
Семь верст до рассвета	219	396	23 149	2 335	106	58	11	6
Вверх по волшебному дереву	250	506	21 328	2 729	85	42	11	5
ЖДУН 2	255	428	12 147	1 902	48	28	7	4
ХОКУМ	157	239	9 863	1 150	63	41	7	5
Литвяк	253	407	11 457	1 985	45	28	8	5
ВОТ ЭТО ДРАМА!	72	129	5 539	600	77	43	8	5
Грузовички	253	403	9 314	1 637	37	23	6	4
Твое сердце будет разбито	63	92	2 987	375	47	32	6	4
Приключения жёлтого чемоданчика	176	235	4 957	725	28	21	4	3
Отец	159	260	4 996	1 123	31	19	7	4

Категория: 5-6 залов							
всего к/т в категории	всего залов в категории	зрителей	сеансов	Зрителей на к/т	зрителей на кинозал	Сеансов на к/т	сеансов на кинозал
190	495	47 813	3 700	252	97	19	7
187	477	48 735	3 541	261	102	19	7
189	454	34 004	3 067	180	75	16	7
196	461	27 579	3 003	141	60	15	7
192	367	15 070	2 115	78	41	11	6
167	305	15 303	1 454	92	50	9	5
193	370	13 248	2 017	69	36	10	5
135	296	12 930	1 425	96	44	11	5
194	348	11 542	1 812	59	33	9	5
116	181	7 037	846	61	39	7	5
159	240	7 474	880	47	31	6	4
152	306	7 554	1 553	50	25	10	5

ТОП-12 фильмов по зрителям	Категория: 7-8 залов							
	всего к/т в категории	всего залов в категории	зрителей	сеансов	Зрителей на к/т	зрителей на кинозал	Сеансов на к/т	сеансов на кинозал
Ангелы Ладоги	137	428	47 891	3 824	350	112	28	9
Коммерсант	141	496	67 456	4 620	478	136	33	9
Семь верст до рассвета	143	420	37 696	2 920	264	90	20	7
Вверх по волшебному дереву	142	352	28 815	2 588	203	82	18	7
ЖДУН 2	140	318	17 610	2 040	126	55	15	6
ХОКУМ	139	321	20 647	1 650	149	64	12	5
Литвяк	144	303	13 858	1 645	96	46	11	5
ВОТ ЭТО ДРАМА!	131	351	20 346	2 119	155	58	16	6
Грузовички	141	251	12 010	1 596	85	48	11	6
Твое сердце будет разбито	111	224	11 985	1 285	108	54	12	6
Приключения жёлтого чемоданчика	123	207	8 017	871	65	39	7	4
Отец	133	291	7 917	1 535	60	27	12	5

Категория: 9-11 залов							
всего к/т в категории	всего залов в категории	зрителей	сеансов	Зрителей на к/т	зрителей на кинозал	Сеансов на к/т	сеансов на кинозал
74	264	28 445	2 466	384	108	33	9
73	283	45 796	3 542	627	162	49	13
73	244	17 771	1 609	243	73	22	7
74	182	16 452	1 489	222	90	20	8
73	172	10 161	1 254	139	59	17	7
71	190	12 514	976	176	66	14	5
73	164	7 410	868	102	45	12	5
68	220	15 167	1 598	223	69	24	7
68	140	6 571	889	97	47	13	6
66	126	8 054	874	122	64	13	7
70	111	4 163	467	59	38	7	4
69	175	3 828	855	55	22	12	5

Заполняемость кинозалов крупнейших киносетей на сеансах фильма-лидера недели

Фильм-лидер недели на вечерних сеансах: криминальная драма «Коммерсант».

Максимальную заполняемость залов фильма-лидера на вечерних сеансах продемонстрировала сеть «Пять звезд» (24,6%).

Киносеть	07.05.2026	08.05.2026	09.05.2026	10.05.2026	11.05.2026	12.05.2026	13.05.2026	Итого за период
	ЧТ	ПТ	СБ	ВС	ПН	ВТ	СР	
Пять звезд	15,2%	24,7%	23,2%	31,4%	28,7%	22,0%	30,3%	24,6%
Мираж Синема	17,3%	23,5%	22,1%	23,6%	20,2%	15,3%	14,6%	20,0%
КАРО ФИЛЬМ	15,7%	24,7%	20,8%	24,3%	18,2%	19,9%	13,9%	19,7%
Монитор	19,4%	19,9%	17,1%	20,1%	15,9%	16,8%	20,1%	18,4%
КиноFormat	13,7%	16,7%	10,3%	23,1%	18,3%	19,3%	10,8%	15,8%
КИНЕМА-СТАР	9,9%	12,8%	12,5%	17,1%	16,0%	27,8%	10,7%	15,5%
Премьер-Зал	12,4%	14,7%	12,9%	23,4%	13,5%	12,9%	12,1%	14,7%
Империя Грёз	12,9%	17,8%	11,8%	12,8%	14,6%	10,4%	22,0%	14,4%
Киномакс	8,7%	10,9%	11,2%	15,7%	14,7%	24,3%	10,9%	13,3%
Mori Cinema	8,1%	10,7%	8,7%	11,6%	17,6%	12,8%	10,6%	11,1%
Алмаз Синема	7,1%	8,3%	8,2%	12,8%	13,4%	13,3%	14,7%	10,7%
Объединенная сеть кинотеатров КИНЕМА ПАРК и ФОРМУЛА КИНО	8,4%	10,5%	10,3%	12,6%	9,6%	11,5%	7,6%	10,1%

Репертуарное планирование кинотеатров с наибольшей выручкой за период

В кинотеатрах с наибольшей выручкой за неделю доля кассовых сборов фильма-лидера недели «Ангелы Ладоги» варьировалась от 3,9% до 24,3% в зависимости от категории количества залов.

Категория: 12-24 зала	Кол-во сеансов	Доля сеансов	Доля кассовых сборов
Коммерсант	119	18,8%	35,2%
ВОТ ЭТО ДРАМА!	100	15,8%	16,8%
ХОКУМ	25	4,0%	6,4%
Вверх по волшебному дереву	29	4,6%	5,0%
Семь верст до рассвета	38	6,0%	4,2%
Ангелы Ладоги	28	4,4%	3,9%
Твое сердце будет разбито	31	4,9%	3,5%
Литвяк	23	3,6%	2,9%
ЖДУН 2	22	3,5%	2,6%
Отец	31	4,9%	2,0%
Грация	8	1,3%	1,9%
Полутон	18	2,8%	1,8%
Шурале	15	2,4%	1,7%
Черный Двор в кино	20	3,2%	1,6%
Как стать миллиардером	10	1,6%	1,4%
Оно. Дом зла	15	2,4%	1,1%
На гребне волны	7	1,1%	1,0%
Моя собака-Космонавт	6	0,9%	0,7%
Холостяк в Италии	13	2,1%	0,7%
Вскрытие демона	11	1,7%	0,6%
Королёк моей любви	7	1,1%	0,6%
Несси. Чудище из Лохх-Несс	8	1,3%	0,6%
Приключения жёлтого чемоданчика	6	0,9%	0,6%
БОЙ СО ЗВЕРЕМ	7	1,1%	0,5%
Грузовички	7	1,1%	0,5%
НАСЛЕДНИК	6	0,9%	0,4%
Домовенок Кузя 2	3	0,5%	0,4%
Красавица	5	0,8%	0,4%
Флавия. Юный детектив	4	0,6%	0,3%
Малыш	5	0,8%	0,3%
Патэма наоборот	4	0,6%	0,2%
Шурале	1	0,2%	0,1%
Итого	632	100%	100%



Категория: 9-11 залов	Кол-во сеансов	Доля сеансов	Доля кассовых сборов
Коммерсант	93	26,1%	39,7%
ВОТ ЭТО ДРАМА!	38	10,7%	10,1%
Ангелы Ладого	27	7,6%	8,1%
ХОКУМ	20	5,6%	6,7%
Вверх по волшебному дереву	21	5,9%	6,1%
Семь верст до рассвета	24	6,7%	6,0%
Твое сердце будет разбито	20	5,6%	4,9%
Черный Двор в кино	16	4,5%	3,7%
ЖДУН 2	22	6,2%	3,2%
Литвяк	14	3,9%	2,6%
Полутон	9	2,5%	2,1%
Шурале	11	3,1%	1,8%
Несси. Чудище из Лохх-Несс	7	2,0%	1,1%
Приключения жёлтого чемоданчика	5	1,4%	0,9%
Как стать миллиардером	5	1,4%	0,7%
Отец	11	3,1%	0,7%
Грузовички	5	1,4%	0,6%
На гребне волны	3	0,8%	0,5%
Холостяк в Италии	2	0,6%	0,3%
Малыш	2	0,6%	0,2%
Красавица	1	0,3%	0,1%
Итого	356	100%	100%
Категория: 7-8 залов	Кол-во сеансов	Доля сеансов	Доля кассовых сборов
Коммерсант	81	24,5%	31,8%
ВОТ ЭТО ДРАМА!	35	10,6%	11,1%
Семь верст до рассвета	22	6,7%	9,0%
Ангелы Ладого	23	7,0%	8,8%
ХОКУМ	20	6,1%	7,7%
Вверх по волшебному дереву	25	7,6%	7,1%
Твое сердце будет разбито	21	6,4%	5,6%
ЖДУН 2	19	5,8%	4,3%
Литвяк	15	4,5%	3,5%
Полутон	6	1,8%	1,5%
Шурале	6	1,8%	1,3%
Черный Двор в кино	6	1,8%	1,3%
Отец	9	2,7%	1,0%
На гребне волны	3	0,9%	1,0%
Несси. Чудище из Лохх-Несс	7	2,1%	0,7%
Грузовички	7	2,1%	0,7%
Родительский дом	4	1,2%	0,7%
Холостяк в Италии	5	1,5%	0,5%
Домовенок Кузя 2	2	0,6%	0,5%
Моя собака-Космонавт	2	0,6%	0,4%
Малыш	2	0,6%	0,4%
Красавица	1	0,3%	0,3%
Грация	3	0,9%	0,3%
Приключения жёлтого чемоданчика	5	1,5%	0,3%
Оно. Дом зла	1	0,3%	0,2%
Итого	330	100%	100%
Категория: 5-6 залов	Кол-во сеансов	Доля сеансов	Доля кассовых сборов
Коммерсант	52	23,4%	28,0%
Семь верст до рассвета	25	11,3%	12,3%
Ангелы Ладого	22	9,9%	10,5%
ВОТ ЭТО ДРАМА!	24	10,8%	10,1%
Вверх по волшебному дереву	16	7,2%	9,3%
ХОКУМ	14	6,3%	8,6%
ЖДУН 2	13	5,9%	3,8%
Грузовички	6	2,7%	3,1%
Литвяк	8	3,6%	3,0%



Отец	10	4,5%	2,6%
Приключения жёлтого чемоданчика	6	2,7%	2,5%
Полутон	6	2,7%	1,9%
Твое сердце будет разбито	5	2,3%	1,4%
Несси. Чудище из Лохх-Несс	6	2,7%	1,2%
Черный Двор в кино	6	2,7%	0,9%
Моя собака-Космонавт	2	0,9%	0,5%
Красавица	1	0,5%	0,2%
Итого	222	100%	100%
Категория: 3-4 зала	Кол-во сеансов	Доля сеансов	Доля кассовых сборов
Коммерсант	33	21,4%	31,7%
ВОТ ЭТО ДРАМА!	24	15,6%	13,5%
Семь верст до рассвета	15	9,7%	12,4%
ХОКУМ	11	7,1%	9,9%
Ангелы Ладоги	15	9,7%	9,1%
Вверх по волшебному дереву	16	10,4%	7,4%
ЖДУН 2	12	7,8%	6,1%
Литвяк	6	3,9%	3,0%
Несси. Чудище из Лохх-Несс	8	5,2%	2,2%
Отец	6	3,9%	2,0%
Приключения жёлтого чемоданчика	4	2,6%	1,6%
Грузовички	3	1,9%	1,0%
Красавица	1	0,6%	0,1%
Итого	154	100%	100%
Категория: 2 зала	Кол-во сеансов	Доля сеансов	Доля кассовых сборов
Ангелы Ладоги	11	13,9%	24,3%
Семь верст до рассвета	10	12,7%	18,6%
Коммерсант	3	3,8%	12,4%
Оно. Дом зла	5	6,3%	11,1%
ЖДУН 2	12	15,2%	10,0%
Литвяк	11	13,9%	6,5%
Приключения жёлтого чемоданчика	5	6,3%	5,1%
Отец	9	11,4%	4,9%
Грузовички	7	8,9%	4,4%
БОЙ СО ЗВЕРЕМ	6	7,6%	2,6%
Итого	79	100%	100%
Категория: 1 зал	Кол-во сеансов	Доля сеансов	Доля кассовых сборов
Семь верст до рассвета	7	17,1%	39,5%
Вверх по волшебному дереву	7	17,1%	17,8%
Полутон	7	17,1%	13,9%
Литвяк	7	17,1%	13,2%
ЖДУН 2	4	9,8%	7,6%
Грузовички	4	9,8%	4,1%
Несси. Чудище из Лохх-Несс	5	12,2%	3,9%
Итого	41	100%	100%

Основные показатели кинопроката в регионах Российской Федерации

Регион	Наработка на сеанс по зрителям	Средняя заполняемость залов	Средняя цена билета
Адыгея Респ.	10	6,6%	302,8
Алтай Респ.	9	5,2%	229,1
Алтайский край	10	8,4%	431,5
Амурская обл.	7	8,0%	394,9
Архангельская обл.	10	9,7%	360,5
Астраханская обл.	10	7,2%	360,9
Башкортостан Респ.	9	9,1%	394,4
Белгородская обл.	7	5,8%	367,0
Брянская обл.	10	8,7%	411,4
Бурятия Респ.	8	8,2%	436,9
Владимирская обл.	13	9,5%	440,6
Волгоградская обл.	10	8,7%	416,7
Вологодская обл.	11	9,9%	384,0
Воронежская обл.	10	7,9%	459,6
Дагестан Респ.	26	18,2%	412,9
Донецкая Народная Респ.	6	6,5%	411,6
Еврейская Аobl.	6	6,5%	370,2
Забайкальский край	10	8,7%	445,5
Запорожская обл.	5	4,6%	457,4
Ивановская обл.	9	9,1%	494,8
Ингушетия Респ.	4	4,2%	358,5
Иркутская обл.	8	7,1%	459,7
Кабардино-Балкарская Респ.	6	5,7%	336,2
Калининградская обл.	9	12,5%	458,7
Калмыкия Респ.	8	6,2%	459,9
Калужская обл.	10	8,7%	431,5
Камчатский край	9	8,3%	554,9
Карачаево-Черкесская Респ.	7	9,2%	449,0
Карелия Респ.	11	11,7%	318,6
Кемеровская обл.	8	6,8%	413,4
Кировская обл.	9	10,7%	355,4
Коми Респ.	7	6,3%	385,2
Костромская обл.	14	7,8%	412,6
Краснодарский край	9	8,2%	467,3
Красноярский край	13	8,2%	350,7
Крым Респ.	8	9,5%	465,7
Курганская обл.	9	10,4%	306,3
Курская обл.	9	7,5%	298,5
Ленинградская обл.	8	9,6%	444,8
Липецкая обл.	9	6,5%	448,7
Луганская Народная Респ.	7	4,9%	457,7
Магаданская обл.	8	9,3%	407,7
Марий Эл Респ.	7	7,4%	408,8
Мордовия Респ.	9	7,8%	358,4
Москва г.	12	12,8%	665,3
Московская обл.	10	9,3%	575,2
Мурманская обл.	8	10,1%	443,9
Ненецкий АО	11	33,9%	455,8
Нижегородская обл.	10	8,4%	470,1
Новгородская обл.	9	6,7%	292,6
Новосибирская обл.	11	10,2%	551,8
Омская обл.	10	11,3%	350,4
Оренбургская обл.	9	7,2%	325,1
Орловская обл.	8	7,4%	418,5
Пензенская обл.	7	10,8%	411,0



Регион	Наработка на сеанс по зрителям	Средняя заполняемость залов	Средняя цена билета
Пермский край	13	12,6%	411,0
Приморский край	11	10,4%	525,9
Псковская обл.	12	14,8%	415,7
Ростовская обл.	10	10,7%	454,7
Рязанская обл.	9	5,9%	376,5
Самарская обл.	8	8,2%	419,8
Санкт-Петербург г.	10	11,0%	490,1
Саратовская обл.	9	7,8%	381,7
Саха (Якутия) Респ.	14	17,0%	510,5
Сахалинская обл.	11	9,0%	533,2
Свердловская обл.	11	10,7%	409,5
Севастополь г.	9	11,5%	374,5
Северная Осетия - Алания Респ.	7	8,1%	453,5
Смоленская обл.	13	9,4%	384,6
Ставропольский край	10	9,8%	401,6
Тамбовская обл.	7	8,3%	387,4
Татарстан Респ.	11	10,7%	464,1
Тверская обл.	9	10,3%	445,2
Томская обл.	13	8,7%	535,3
Тульская обл.	11	10,6%	431,5
Тыва Респ.	4	1,7%	364,6
Тюменская обл.	10	10,4%	460,7
Удмуртская Респ.	8	8,7%	421,0
Ульяновская обл.	8	7,4%	454,0
Хабаровский край	11	11,1%	453,6
Хакасия Респ.	8	5,4%	378,2
Ханты-Мансийский АО - Югра	10	11,3%	410,1
Херсонская обл.	4	1,1%	285,1
Челябинская обл.	12	11,3%	363,3
Чеченская Респ.	9	7,7%	470,1
Чувашская Респ.	8	9,1%	392,7
Чукотский АО	11	4,5%	342,4
Ямало-Ненецкий АО	6	8,5%	465,3
Ярославская обл.	10	8,3%	428,1
Средний показатель по Российской Федерации	10	9,9%	477,7