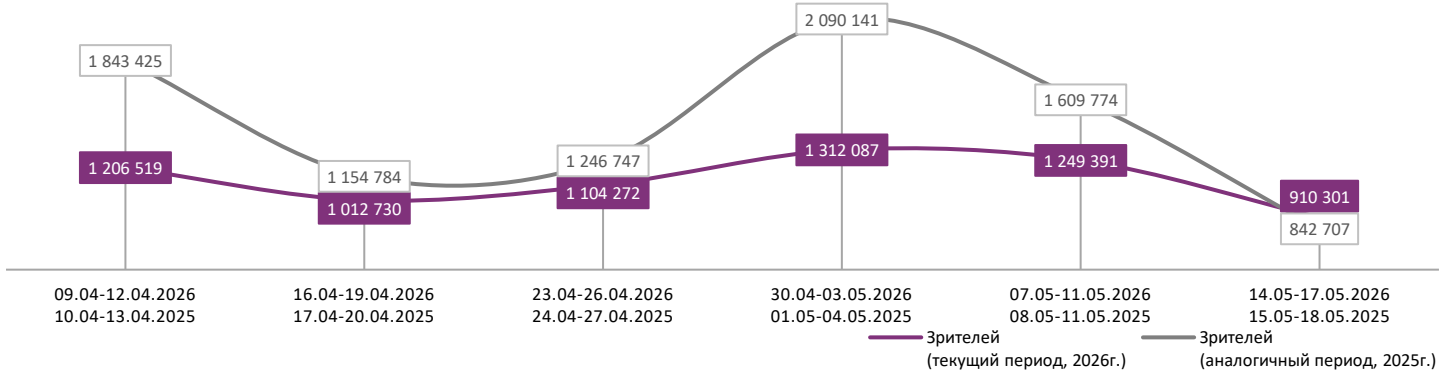
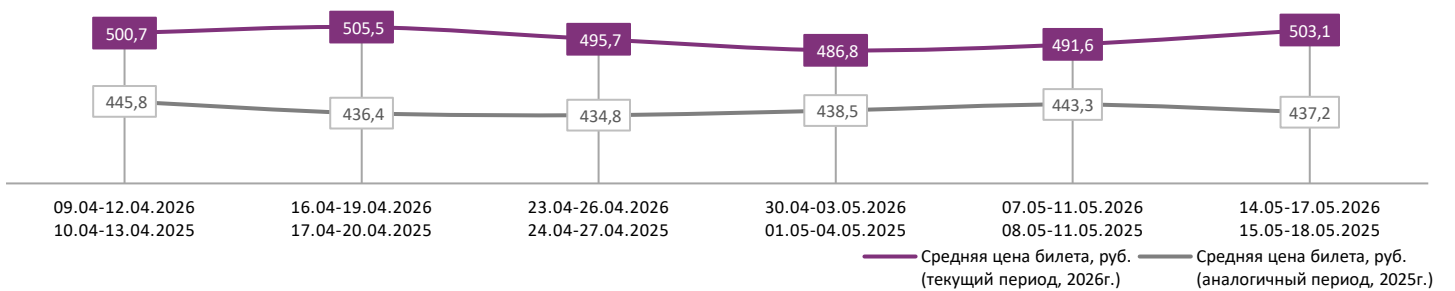


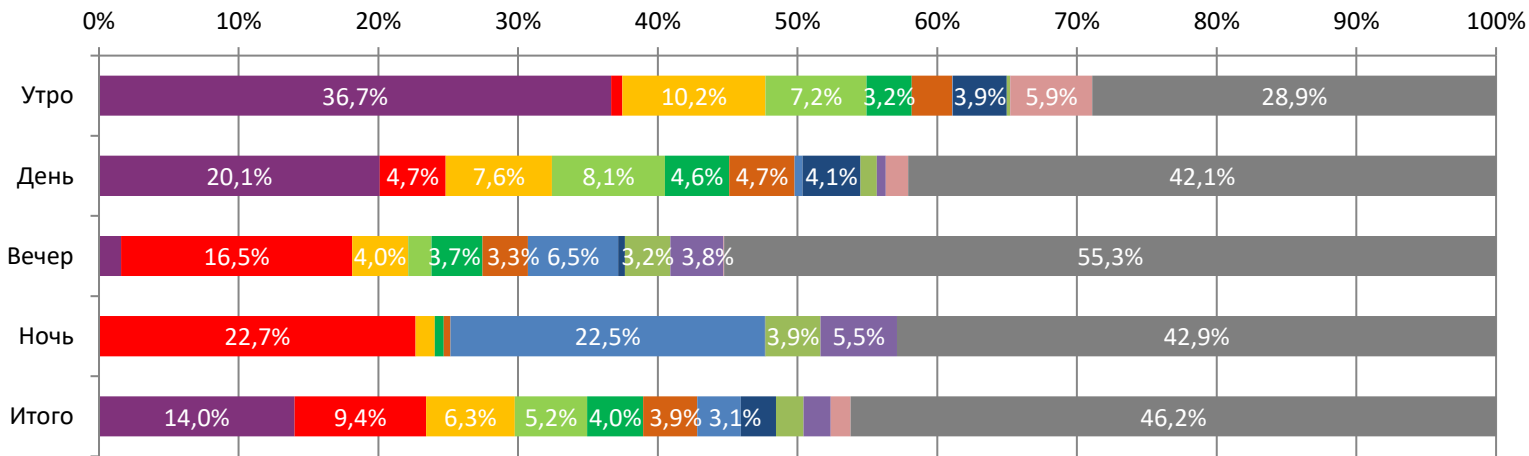
ДИНАМИКА КОЛИЧЕСТВА ЗРИТЕЛЕЙ ПО УИКЕНДАМ



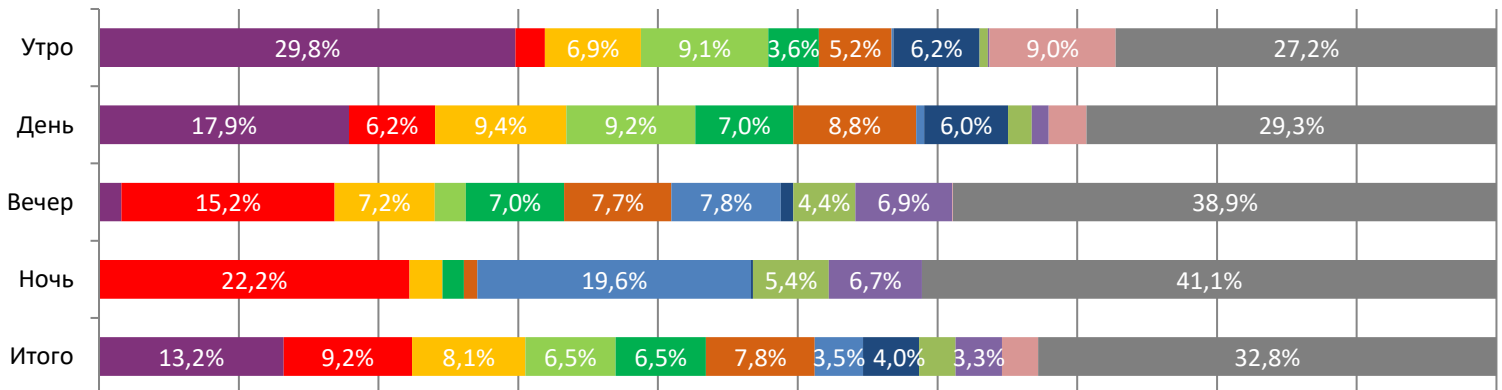
ДИНАМИКА СРЕДНЕЙ ЦЕНЫ БИЛЕТА ПО УИКЕНДАМ



Доля зрителей



Доля сеансов



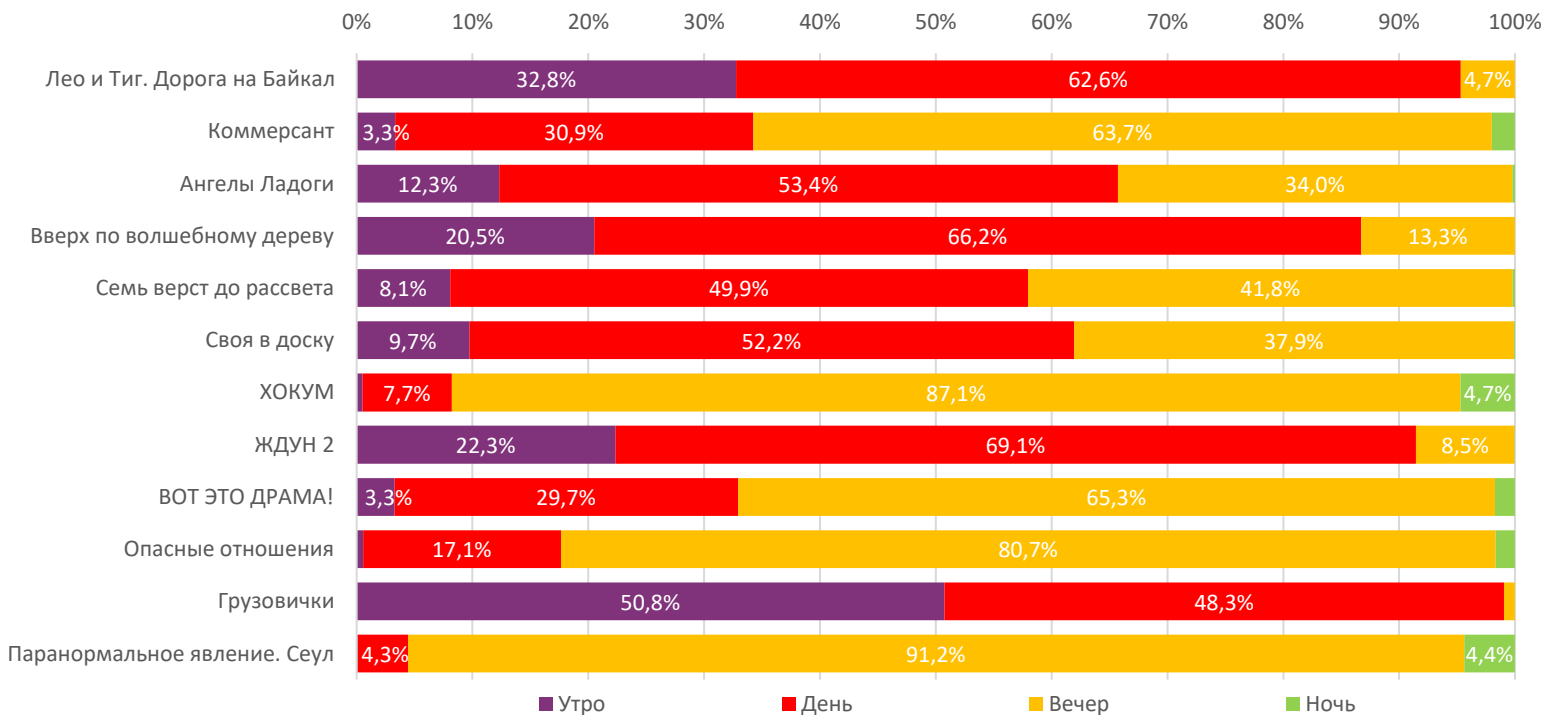
- Лео и Тиг. Дорога на Байкал
- Коммерсант
- Ангелы Ладоги
- Вверх по волшебному дереву
- Семь верст до рассвета
- Своя в доску
- ХОКУМ
- ЖДУН 2
- ВОТ ЭТО ДРАМА!
- Опасные отношения
- Грузовички
- Другие фильмы

Временные интервалы по времени начала сеанса считаются следующим образом: «Утро» - с 06:00 до 11:59, «День» - с 12:00 по 17:59, «Вечер» - с 18:00 по 23:59, «Ночь» - с 00:00 по 05:59.
 Доля зрителей отдельного фильма рассчитывается как соотношение количества проданных билетов на сеансы фильма в указанный период к количеству проданных билетов на все сеансы фильмов, демонстрируемых в аналогичный временной промежуток.
 Доля сеансов отдельного релиза рассчитывается как соотношение количества состоявшихся сеансов фильма в указанный период к количеству состоявшихся сеансов всех фильмов, демонстрируемых в аналогичный временной промежуток.

Основные показатели кинопроката

№	Название фильма	№ ПУ	Дата релиза	Уикенд проката	Возрастное ограничение	Прокатчик	За период с 14.05 по 17.05.2026						Всего				
							Наработка на сеанс по зрителям	Зрители	Изменение, %	Сборы, руб.	Изменение, %	Сеансы	Средняя цена билета	Зрители	Сборы, руб.	Сеансы	
1	Лео и Тиг. Дорога на Байкал	114107026	14.05.2026	1	0+	NMG	11	127 385	-	49 173 027	-	11 440	386,0	128 710	49 859 274	11 475	
2	Коммерсант	111081426	23.04.2026	4	18+	NKI	11	85 679	-48,1%	51 049 764	-49,0%	7 967	595,8	741 459	411 545 740	53 860	
3	Ангелы Ладоги	111084526	23.04.2026	4	12+	CP	8	57 756	-71,4%	23 700 765	-72,0%	7 021	410,4	926 220	379 302 324	82 487	
4	Вверх по волшебному дереву	121104426	07.05.2026	2	6+	AK	8	47 275	-55,2%	20 227 387	-57,7%	5 587	427,9	163 319	71 639 641	18 288	
5	Семь верст до рассвета	111005626	30.04.2026	3	16+	CAO	7	36 550	-74,1%	15 560 080	-75,7%	5 607	425,7	373 804	164 364 399	35 601	
6	Своя в доску	111092126	14.05.2026	1	6+	NKI	5	35 053	-	14 568 795	-	6 741	415,6	35 842	14 954 539	6 773	
7	ХОКУМ	121099426	07.05.2026	2	18+	CPF	10	28 455	-49,0%	15 560 173	-48,4%	2 995	546,8	99 234	51 840 529	9 621	
8	ЖДУН 2	111081926	30.04.2026	3	6+	NKI	7	22 949	-65,4%	8 927 119	-68,3%	3 474	389,0	249 617	104 330 549	32 333	
9	ВОТ ЭТО ДРАМА!	121084426 121084326	09.04.2026	6	18+	VLG	8	17 919	-65,0%	11 561 406	-65,9%	2 265	645,2	1 073 745	625 082 758	82 192	
10	Опасные отношения	121089526	14.05.2026	1	18+	EXP	6	17 742	-	10 162 627	-	2 867	572,8	17 902	10 261 157	2 894	
11	Грузовички	114086926	30.04.2026	3	6+	VLG	6	12 985	-73,1%	4 507 720	-74,8%	2 236	347,1	177 255	66 087 386	26 029	
12	Паранормальное явление. Сеул	121002626	14.05.2026	1	18+	KNLG	7	12 780	-	6 095 880	-	1 851	477,0	12 909	6 184 390	1 872	
ИТОГО ТОП-12:							502 528	-48,2%	231 094 742	-50,8%	60 051						
Доля ТОП-12 в совокупных показателях периода:							55,2%		50,5%		69,3%						

Распределение сеансов фильмов ТОП-12 по времени показа



ТОП-12 фильмов по наработке на сеанс

№	Название фильма	Количество сеансов	Наработка, зрителей	В % от средней наработки на сеанс
1	Грация	329	16	147,7%
2	Лео и Тиг. Дорога на Байкал	11 440	11	105,9%
3	Коммерсант	7 967	11	102,3%
4	Черный Двор в кино	380	10	94,4%
5	Разговор	157	10	93,0%
6	ХОКУМ	2 995	10	90,4%
7	На гребне волны	97	9	89,3%
8	Твое сердце будет разбито	1 223	9	81,7%
9	Вверх по волшебному дереву	5 587	8	80,5%
10	Ускользящая красота	166	8	80,4%
11	Приключения жёлтого чемоданчика	511	8	79,1%
12	Олох туэннэрэ (Моменты нашей жизни)	77	8	78,5%

11 - средняя наработка на сеанс (зрителей на сеанс) в отчетном периоде.

Наработка на сеанс (зрителей на сеанс) представляет собой показатель среднего количества зрителей, присутствовавших на одном сеансе фильма, и рассчитывается как отношение количества проданных билетов к количеству состоявшихся сеансов за период.



Число залов	Средняя цена билета, руб.
1	287,2
2	367,8
3-4	484,4
5-6	520,3
7-8	540,2
9-11	564,3
12-24	709,3
Среднее за период	503,1

Число залов	Сеансов за период	% от итога
1	10 388	12%
2	6 884	8%
3-4	14 429	17%
5-6	19 686	23%
7-8	19 394	22%
9-11	13 048	15%
12-24	2 783	3%
Общий итог	86 612	100%

Число залов	Средняя наработка (зрителей на сеанс)
1	7
2	10
3-4	10
5-6	11
7-8	12
9-11	12
12-24	9
Среднее за период	11

Число залов	Средняя заполняемость зала, %
1	4,6%
2	9,0%
3-4	11,4%
5-6	11,9%
7-8	11,2%
9-11	10,0%
12-24	7,6%
Среднее за период	10,1%

Лучшее репертуарное планирование в зависимости от количества залов

Категория: 12-24 зала	Кол-во сеансов	Доля сеансов	Доля кассовых сборов
Коммерсант	65	18,2%	32,9%
ВОТ ЭТО ДРАМА!	50	14,0%	13,6%
Опасные отношения	27	7,5%	9,9%
ХОКУМ	18	5,0%	9,3%
Лео и Тиг. Дорога на Байкал	18	5,0%	4,6%
Своя в доску	20	5,6%	3,6%
Вверх по волшебному дереву	15	4,2%	3,5%
Твое сердце будет разбито	15	4,2%	3,1%
Паранормальное явление. Сеул	11	3,1%	2,5%
Семь верст до рассвета	15	4,2%	2,5%
Полутон	10	2,8%	2,1%
Ангелы Ладоги	11	3,1%	2,0%
Оно. Дом зла	7	2,0%	1,4%
Литвяк	9	2,5%	1,3%
ЖДУН 2	10	2,8%	1,3%
Грация	4	1,1%	1,2%
Черный Двор в кино	10	2,8%	1,0%
Пропала собака	9	2,5%	0,9%
Шурале	6	1,7%	0,9%
На гребне волны	4	1,1%	0,6%
Как стать миллиардером	4	1,1%	0,4%
Неожиданные связи 2	5	1,4%	0,4%
Отец	5	1,4%	0,4%
Аэропорт	3	0,8%	0,3%
Холостяк в Италии	3	0,8%	0,2%
МУЛЬТ в кино. Выпуск №195. Билеты в лето	3	0,8%	0,1%
Вскрытие демона	1	0,3%	0,0%
Итого	358	100%	100%
Категория: 9-11 залов	Кол-во сеансов	Доля сеансов	Доля кассовых сборов
Коммерсант	48	22,7%	40,3%
ВОТ ЭТО ДРАМА!	19	9,0%	8,9%
ХОКУМ	14	6,6%	7,7%
Опасные отношения	16	7,6%	6,8%
Вверх по волшебному дереву	12	5,7%	6,4%
Лео и Тиг. Дорога на Байкал	15	7,1%	5,7%
Семь верст до рассвета	11	5,2%	3,9%



ФОНД
КИНО

УИКЕНД №20
14.05 – 17.05.2026



ЕДИНАЯ
АВТОМАТИЗИРОВАННАЯ
ИНФОРМАЦИОННАЯ
СИСТЕМА

Ангелы Ладоги	13	6,2%	3,9%
Своя в доску	9	4,3%	2,9%
Твое сердце будет разбито	8	3,8%	2,8%
Черный Двор в кино	6	2,8%	2,5%
Паранормальное явление. Сеул	7	3,3%	2,0%
ЖДУН 2	6	2,8%	1,7%
Пропала собака	7	3,3%	1,4%
Полутон	6	2,8%	1,3%
Литвяк	4	1,9%	0,8%
Неожиданные связи 2	3	1,4%	0,5%
Аэропорт	3	1,4%	0,2%
МУЛЬТ в кино. Выпуск №195. Билеты в лето	2	0,9%	0,1%
Отец	2	0,9%	0,1%
Итого	211	100%	100%
Категория: 7-8 залов	Кол-во сеансов	Доля сеансов	Доля кассовых сборов
Коммерсант	43	22,6%	32,6%
ХОКУМ	13	6,8%	11,5%
ВОТ ЭТО ДРАМА!	17	8,9%	9,5%
Лео и Тиг. Дорога на Байкал	14	7,4%	8,1%
Вверх по волшебному дереву	13	6,8%	7,8%
Опасные отношения	10	5,3%	5,3%
Семь верст до рассвета	13	6,8%	5,2%
ЖДУН 2	9	4,7%	4,1%
Ангелы Ладоги	13	6,8%	3,9%
Твое сердце будет разбито	10	5,3%	3,5%
Не одна дома 3. Выпускной	2	1,1%	2,6%
Своя в доску	10	5,3%	2,0%
Литвяк	8	4,2%	1,2%
Пропала собака	5	2,6%	0,8%
Черный Двор в кино	3	1,6%	0,7%
Полутон	1	0,5%	0,5%
Аэропорт	2	1,1%	0,3%
Разговор	1	0,5%	0,1%
Неожиданные связи 2	1	0,5%	0,1%
МУЛЬТ в кино. Выпуск №195. Билеты в лето	2	1,1%	0,1%
Итого	190	100%	100%
Категория: 5-6 залов	Кол-во сеансов	Доля сеансов	Доля кассовых сборов
Коммерсант	29	17,8%	21,4%
Лео и Тиг. Дорога на Байкал	32	19,6%	20,7%
Ангелы Ладоги	27	16,6%	17,9%
Вверх по волшебному дереву	16	9,8%	13,3%
ЖДУН 2	9	5,5%	5,2%
ВОТ ЭТО ДРАМА!	7	4,3%	3,5%
Своя в доску	7	4,3%	3,3%
Семь верст до рассвета	5	3,1%	2,8%
ХОКУМ	5	3,1%	2,8%
Опасные отношения	4	2,5%	2,1%
Домовенок Кузя 2	4	2,5%	1,9%
Грузовички	4	2,5%	1,4%
Аэропорт	4	2,5%	1,4%
Оно. Дом зла	4	2,5%	1,3%
Приключения жёлтого чемоданчика	3	1,8%	0,6%
МУЛЬТ в кино. Выпуск №195. Билеты в лето	2	1,2%	0,3%
Холостяк в Италии	1	0,6%	0,1%
Итого	163	100%	100%
Категория: 3-4 зала	Кол-во сеансов	Доля сеансов	Доля кассовых сборов
Коммерсант	21	23,1%	32,2%
Лео и Тиг. Дорога на Байкал	11	12,1%	13,6%
ХОКУМ	6	6,6%	11,0%
ВОТ ЭТО ДРАМА!	10	11,0%	9,9%



Опасные отношения	8	8,8%	8,4%
Вверх по волшебному дереву	10	11,0%	8,1%
Семь верст до рассвета	9	9,9%	6,2%
Ангелы Ладоги	7	7,7%	5,2%
ЖДУН 2	4	4,4%	3,3%
Своя в доску	5	5,5%	2,2%
Итого	91	100%	100%
Категория: 2 зала	Кол-во сеансов	Доля сеансов	Доля кассовых сборов
Ангелы Ладоги	3	6,7%	31,8%
Своя в доску	8	17,8%	25,2%
Лео и Тиг. Дорога на Байкал	8	17,8%	22,7%
Семь верст до рассвета	4	8,9%	5,9%
Литвяк	3	6,7%	4,3%
Грузовички	4	8,9%	3,3%
ЖДУН 2	5	11,1%	2,3%
Паранормальное явление. Сеул	4	8,9%	1,9%
Отец	4	8,9%	1,9%
Пингвинёнок Пороро. Приключения в мире сладостей	2	4,4%	0,7%
Итого	45	100%	100%
Категория: 1 зал	Кол-во сеансов	Доля сеансов	Доля кассовых сборов
Паранормальное явление. Сеул	4	18,2%	37,0%
Лео и Тиг. Дорога на Байкал	4	18,2%	26,1%
Вверх по волшебному дереву	4	18,2%	12,8%
Семь верст до рассвета	4	18,2%	11,9%
Своя в доску	4	18,2%	11,3%
Несси. Чудище из Лохх-Несс	2	9,1%	0,9%
Итого	22	100%	100%