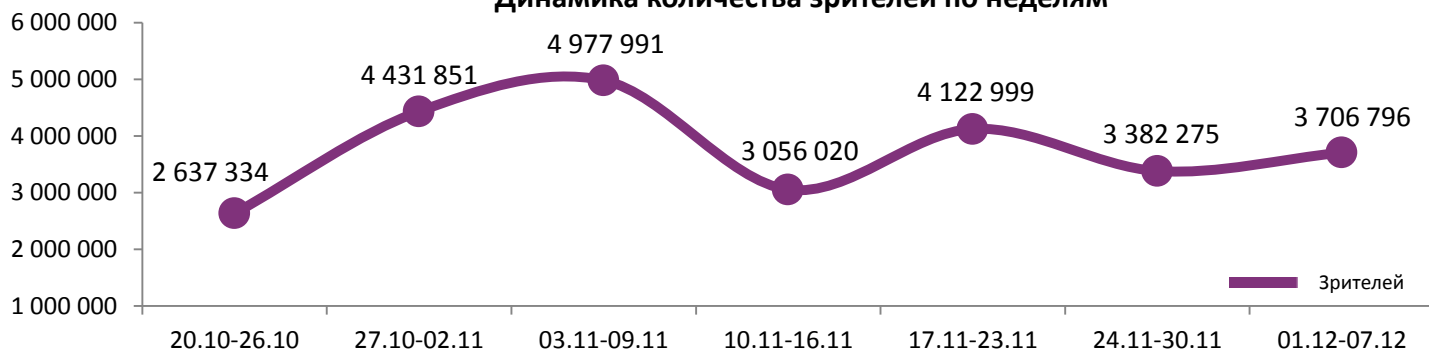
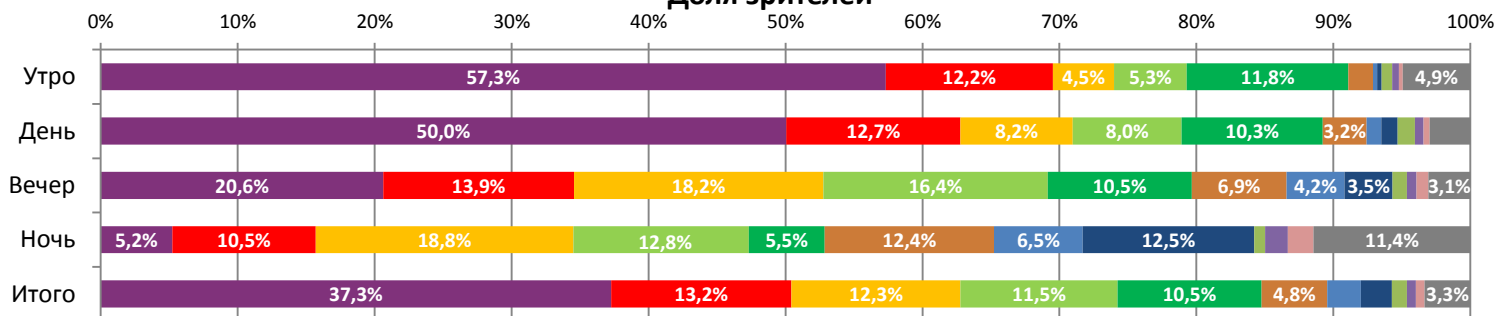
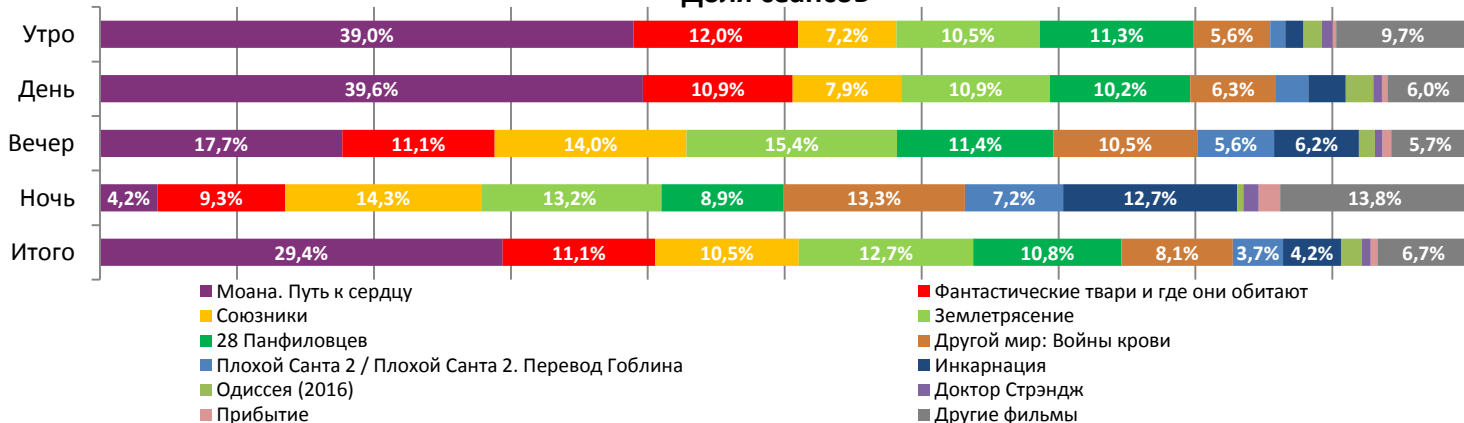


Динамика количества зрителей по неделям

Динамика средней цены билета по неделям


Первая неделя декабря с посещаемостью 3,7 млн зрителей (свыше 900 млн рублей) превзошла показатели последней недели ноября. Свыше трети от проданных билетов пришлось на долю «Моаны». Близко к своей росписи прошли российские картины «Землетрясение» и «28 Панфиловцев», на долю которых пришлось свыше 22% проданных билетов.

Доля зрителей

Доля сеансов


Временные промежутки по времени начала сеанса считаются следующим образом: «Утро» - с 06:00 до 11:59, «День» - с 12:00 по 17:59, «Вечер» - с 18:00 по 23:59, «Ночь» - с 00:00 по 05:59. Доля зрителей отдельного фильма рассчитывается как соотношение количества проданных билетов на сеансы фильма в указанный период к количеству проданных билетов на все сеансы фильмов, демонстрируемых в аналогичный временной промежуток. Доля сеансов отдельного релиза рассчитывается как соотношение количества состоявшихся сеансов фильма в указанный период к количеству состоявшихся сеансов всех фильмов, демонстрируемых в аналогичный временной промежуток.

Основные показатели кинопроката

№	Название фильма	№ ПУ	Дата релиза	Неделя проката	Возрастное ограничение	Прокатчик	За период с 01.12 по 07.12.2016						Всего				
							Наработка на сеанс по зрителям	Зрители	Изменение, %	Сборы, руб.	Изменение, %	Сеансов	Средняя цена билета	Зрители	Сборы, руб.	Сеансов	
1	Моана. Путь к сердцу	124005016	01.12.2016	1	6+	WDSSPR	28,2	1 381 546	-	334 543 801	-	48929	242,2	1 446 642	348 356 154	56 345	
2	Фантастические твари и где они обитают	121029216	17.11.2016	3	12+	CAO	26,3	488 042	-63%	132 792 484	-63%	18533	272,1	4 634 014	1 284 437 574	140 249	
3	Союзники	121031516	01.12.2016	1	18+	CPP	26,2	457 430	-	131 079 537	-	17464	286,6	485 327	138 651 118	20 030	
4	Землетрясение	111016016	01.12.2016	1	12+	CRP	20,0	424 766	-	108 306 157	-	21200	255,0	454 165	115 323 144	24 012	
5	28 Панфиловцев	111000916	24.11.2016	2	12+	UPI	21,6	389 761	-51%	87 557 091	-53%	18020	224,6	1 281 765	300 615 808	55 194	
6	Другой мир: Войны крови	121030216	24.11.2016	2	18+	WDSSPR	13,1	177 825	-65%	46 424 157	-67%	13527	261,1	692 814	190 940 089	48 023	
7	Плохой Санта 2 / Плохой Санта 2. Перевод Гоблина	121031816 / 121031916	01.12.2016	1	18+	PRD	15,0	91 468	-	24 689 462	-	6092	269,9	96 213	25 874 510	6 748	
8	Инкарнация	121031216	01.12.2016	1	16+	MG / FOX	11,8	83 394	-	20 044 494	-	7069	240,4	88 283	21 082 266	7 851	
9	Одиссея (2016)	121028816	01.12.2016	1	16+	MVK	16,3	41 078	-	10 701 842	-	2521	260,5	43 953	11 305 392	2 905	
10	Доктор Стрэндж	121027416	28.10.2016	6	16+	WDSSPR	22,8	24 385	-78%	5 006 371	-81%	1070	205,3	4 444 971	1 278 749 487	140 768	
11	Прибытие	121029116	10.11.2016	4	16+	WDSSPR	27,2	23 014	-76%	5 458 760	-78%	846	237,2	948 135	247 976 809	36 458	
12	По соображениям совести	121029916	17.11.2016	3	18+	WDSSPR	23,9	16 181	-79%	3 530 892	-82%	676	218,2	213 407	54 753 260	11 535	
ИТОГО:							3 598 890	+11,8%	910 135 049	+10,2%	155 947						
Доля ТОП-12 в совокупных показателях периода:							97,1%		97,7%		93,7%						

«Моана» за первую неделю проката привлекла практически 1,5 млн зрителей. Рубеж в 300 млн рублей преодолели «28 Панфиловцев», продолжающие привлекать на сеанс больше 20 зрителей. 115 млн рублей после недели проката в активе «Землетрясения». «Фантастические твари...» по общим сборам обошли «Доктора Стрэнджа».

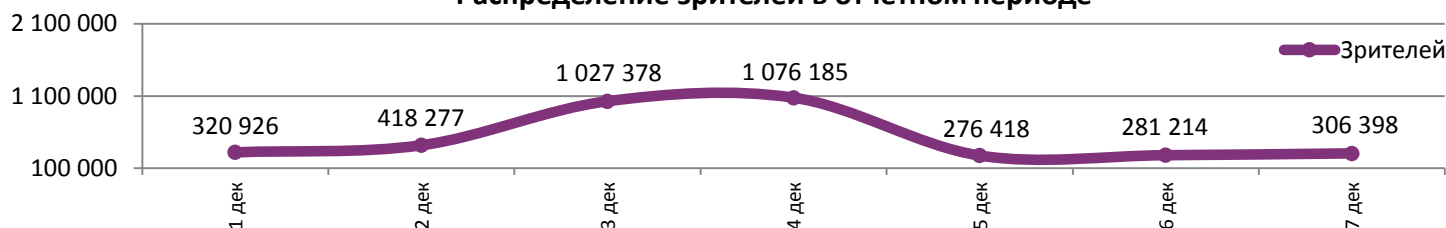
ТОП-12 фильмов по наработке на сеанс

№	Название фильма	Количество сеансов	Наработка, зрителей	В % от средней наработки на сеанс
1	Моана. Путь к сердцу	48 929	28,2	127%
2	Прибытие	846	27,2	122%
3	Фантастические твари и где они обитают	18 533	26,3	118%
4	Союзники	17 464	26,2	118%
5	По соображениям совести	676	23,9	107%
6	Доктор Стрэндж	1 070	22,8	102%
7	28 Панфиловцев	18 020	21,6	97%
8	Землетрясение .	21 200	20,0	90%
9	Девушка в поезде	148	18,8	84%
10	Расплата (2016)	86	16,8	75%
11	Одиссея (2016)	2 521	16,3	73%
12	Шпионы по соседству	74	15,6	70%

22,3 - средняя наработка на сеанс (зрителей на сеанс) в отчетном периоде.

Наработка на сеанс (зрителей на сеанс) представляет собой показатель среднего количества зрителей, присутствовавших на одном сеансе фильма, и рассчитывается как отношение количества проданных билетов к количеству состоявшихся сеансов за период.

В топ-12 фильмов с лучшей наработкой две российские картины – «28 Панфиловцев» и «Землетрясение».

Распределение зрителей в отчетном периоде


В отчётном периоде средняя цена билета составила 251 рубль, наработка на сеанс и заполняемость залов составила 22 зрителя и 17% соответственно.

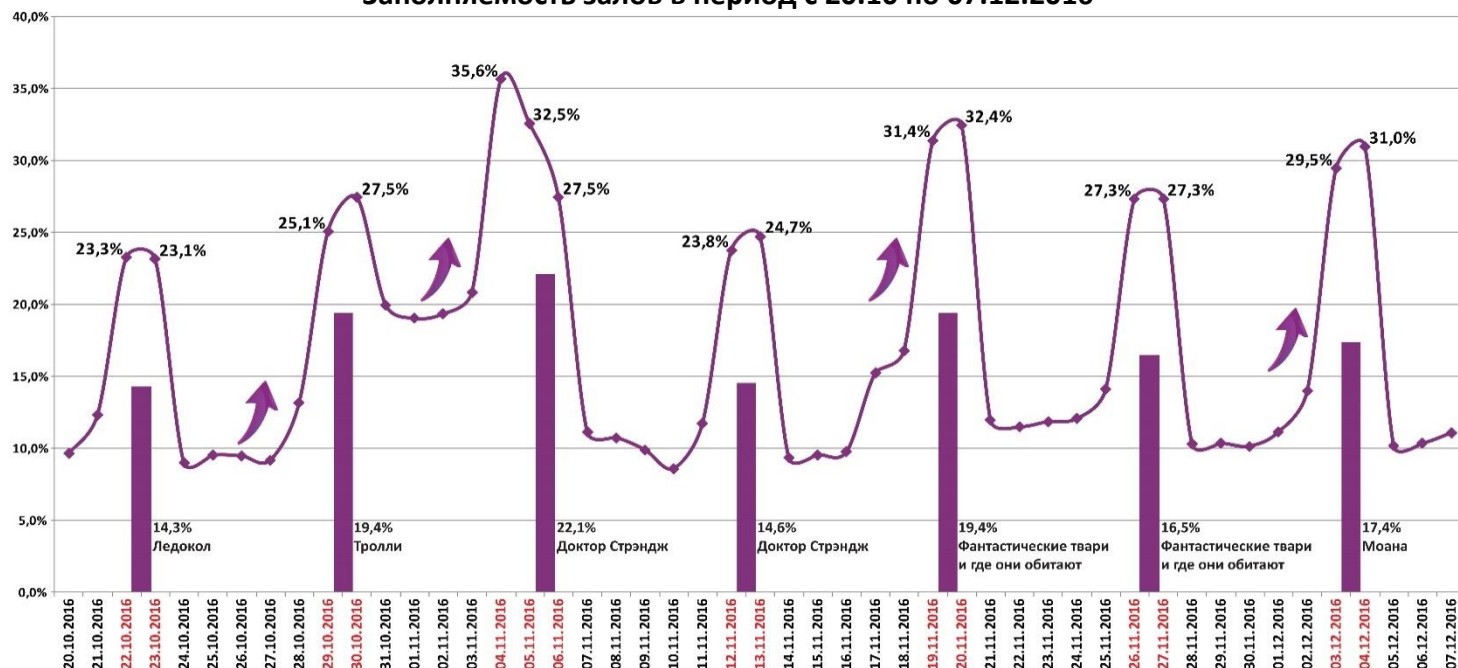
Число залов	Средняя цена билета, руб	Отличие от предыдущей недели
1	197,6	-3,7%
2	212,2	-3,5%
3-4	245,3	-0,3%
5-6	237,8	-0,1%
7-8	246,8	-0,4%
9-11	286,3	-1,7%
12-24	358,5	-0,0%
Среднее за период	251,2	-1,1%

Число залов	Сеансов за период	% от итога	Отличие от предыдущей недели
1	13 370	8%	+9,6%
2	17 144	10%	+4,5%
3-4	30 200	18%	+4,2%
5-6	32 939	20%	+2,3%
7-8	39 320	24%	+5,8%
9-11	24 630	15%	+2,0%
12-24	8 815	5%	+0,5%
Общий итог	166 418	100%	+4,1%

Средняя цена билета группы кинотеатров представляет собой отношение валового сбора, полученного группой кинотеатров, к количеству проданных билетов указанными кинотеатрами.

Число залов	Средняя наработка (зрителей на сеанс)	Отличие от предыдущей недели
1	19,3	+11,1%
2	18,2	+7,8%
3-4	20,4	+5,0%
5-6	22,8	+2,0%
7-8	24,1	+4,0%
9-11	24,9	+7,8%
12-24	23,8	+8,4%
Среднее за период	22,3	+5,3%

Число залов	Средняя заполняемость зала, %	Отличие от предыдущей недели
1	10,2%	+13,4%
2	14,4%	+4,4%
3-4	17,6%	+5,3%
5-6	19,6%	+2,4%
7-8	18,5%	+5,8%
9-11	18,2%	+9,5%
12-24	17,9%	+3,1%
Среднее за период	17,4%	+5,3%

Заполняемость залов в период с 20.10 по 07.12.2016


Вертикальные столбцы отражают среднюю заполненность залов за неделю. Данный показатель отличается от среднего значения, поскольку число зрителей разное.

Заполняемость залов в будние дни оказалась на уровне средних показателей месяца, а в выходные был рост – во многом благодаря семейной новинке «Моана».

Репертуарное планирование кинотеатров с наибольшей выручкой за период

«Моана» показала долю сборов в 7 лучших кинотеатрах на уровне 23-80%, продемонстрировав максимальные цифры в малозальных кинотеатрах.

Категория: 12-24 зала	Кол-во сеансов	Доля сеансов	Доля кассовых сборов
Моана. Путь к сердцу	161	21,9%	27,3%
Союзники	80	10,9%	24,1%
Фантастические твари и где они обитают	90	12,3%	14,4%
Землетрясение	124	16,9%	11,0%
28 Панфиловцев	68	9,3%	6,8%
Прибытие	18	2,5%	3,1%
Одиссея (2016)	17	2,3%	2,7%
Плохой Санта 2 / Плохой Санта 2. Перевод Гоблина	31	4,2%	2,4%
Другой мир: Войны крови	28	3,8%	1,8%
Доктор Стрэндж	13	1,8%	1,7%
Инкарнация	18	2,5%	1,5%
Тролли	18	2,5%	0,7%
Шпионы по соседству	8	1,1%	0,6%
По соображениям совести	7	1,0%	0,5%
Хороший Мальчик	6	0,8%	0,3%
Загадай желание (2016)	6	0,8%	0,2%
Семь диких историй	7	1,0%	0,2%
МУЛЬТ в кино. Выпуск № 41	5	0,7%	0,2%
Планетариум	10	1,4%	0,1%
Абатуар. Лабиринт страха	4	0,5%	0,1%
Эластико	5	0,7%	0,1%
Поезд в Пусан	5	0,7%	0,1%
TheatreHD: NTL: Вид с моста	1	0,1%	0,1%
TheatreHD: Удивительный мир Иеронима Босха	1	0,1%	0,0%
Девушка в поезде	1	0,1%	0,0%
Дама Пик	1	0,1%	0,0%
Ночная игра	1	0,1%	0,0%
Итого	734	100%	100%
Категория: 9-11 залов	Кол-во сеансов	Доля сеансов	Доля кассовых сборов
Фантастические твари и где они обитают	64	13,6%	26,6%
Моана. Путь к сердцу	100	21,2%	22,6%
Союзники	47	10,0%	14,7%
Землетрясение	53	11,3%	13,9%
28 Панфиловцев	42	8,9%	5,8%
Плохой Санта 2 / Плохой Санта 2. Перевод Гоблина	49	10,4%	4,9%
Другой мир: Войны крови	21	4,5%	4,1%
Инкарнация	21	4,5%	1,7%
Доктор Стрэндж	7	1,5%	1,2%
По соображениям совести	8	1,7%	1,1%
Шпионы по соседству	7	1,5%	0,8%
Одиссея (2016)	7	1,5%	0,7%
Девушка в поезде	7	1,5%	0,5%
Эластико	8	1,7%	0,3%
Загадай желание (2016)	6	1,3%	0,3%
Взломать блогеров	6	1,3%	0,3%
Планетариум	5	1,1%	0,2%
Дама Пик	5	1,1%	0,1%
МУЛЬТ в кино. Выпуск № 41	5	1,1%	0,1%
Расплата (2016)	1	0,2%	0,0%
Моя большая греческая свадьба 2	1	0,2%	0,0%
Абатуар. Лабиринт страха	1	0,2%	0,0%
Итого	471	100%	100%

Категория: 7-8 залов	Кол-во сеансов	Доля сеансов	Доля кассовых сборов
Моана. Путь к сердцу	148	43,1%	40,9%
Союзники	43	12,5%	17,3%
Землетрясение	35	10,2%	14,0%
Фантастические твари и где они обитают	22	6,4%	8,7%
28 Панфиловцев	20	5,8%	4,8%
Другой мир: Войны крови	14	4,1%	4,0%
Инкарнация	20	5,8%	2,8%
Плохой Санта 2 / Плохой Санта 2. Перевод Гоблина	10	2,9%	2,4%
Доктор Стрэндж	7	2,0%	2,3%
Одиссея (2016)	7	2,0%	1,7%
По соображениям совести	7	2,0%	0,6%
Планетариум	6	1,7%	0,2%
Прибытие	2	0,6%	0,2%
Тролли	2	0,6%	0,1%
Итого	343	100%	100%
Категория: 5-6 залов	Кол-во сеансов	Доля сеансов	Доля кассовых сборов
Моана. Путь к сердцу	62	23,4%	34,5%
Союзники	35	13,2%	16,8%
Фантастические твари и где они обитают	28	10,6%	13,3%
28 Панфиловцев	35	13,2%	11,4%
Землетрясение .	41	15,5%	9,8%
Другой мир: Войны крови	31	11,7%	8,1%
Инкарнация	28	10,6%	5,8%
Эластико	5	1,9%	0,3%
Итого	265	100%	100%
Категория: 3-4 зала	Кол-во сеансов	Доля сеансов	Доля кассовых сборов
Моана. Путь к сердцу	56	33,5%	49,7%
Землетрясение	21	12,6%	14,6%
Фантастические твари и где они обитают	21	12,6%	12,4%
28 Панфиловцев	27	16,2%	8,9%
Другой мир: Войны крови	21	12,6%	5,8%
Плохой Санта 2 / Плохой Санта 2. Перевод Гоблина	14	8,4%	4,9%
Инкарнация	7	4,2%	3,7%
Итого	167	100%	100%
Категория: 2 зала	Кол-во сеансов	Доля сеансов	Доля кассовых сборов
Моана. Путь к сердцу	34	33,7%	54,3%
Союзники	20	19,8%	27,1%
Землетрясение .	19	18,8%	13,4%
Другой мир: Войны крови	6	5,9%	2,2%
Плохой Санта 2 / Плохой Санта 2. Перевод Гоблина	13	12,9%	2,0%
Фантастические твари и где они обитают	6	5,9%	0,8%
28 Панфиловцев	3	3,0%	0,2%
Итого	101	100%	100%
Категория: 1 зал	Кол-во сеансов	Доля сеансов	Доля кассовых сборов
Моана. Путь к сердцу	28	44,4%	80,3%
Другой мир: Войны крови	14	22,2%	10,8%
Союзники	13	20,6%	7,3%
Фантастические твари и где они обитают	7	11,1%	1,4%
По соображениям совести	1	1,6%	0,2%
Итого	63	100%	100%

При построении данного отчета анализируются данные от всех коммерческих демонстраторов, расположенных на территории Российской Федерации, правильность передачи отчетности от которых подтверждена при сверке данных с прокатной организацией. Демонстраторы сегментированы по категориям в зависимости от количества залов. В каждой категории выбирается демонстратор, показавший наилучший финансовый результат в данный временной период. Публикуется роспись такого демонстратора за период. Название демонстратора и другие данные не публикуются. Со временем в случае появления постоянного лидера по какой-либо из категорий мы будем исключать такого лидера из гонки по фактору естественного преимущества (например, исключительно удачное расположение либо вместимость залов заметно выше, чем у конкурентов).

Показатели работы кинотеатров в зависимости от количества залов по фильмам ТОП-12

ТОП-12 фильмов по зрителям	Категория: 1 зал							
	всего к/т в категории	всего залов в категории	зрителей	сеансов	Зрителей на к/т	зрителей на кинозал	Сеансов на к/т	сеансов на кинозал
Моана. Путь к сердцу	275	275	125 573	4 277	457	457	15,6	15,6
Фантастические твари и где они обитают	271	271	22 993	1 379	85	85	5,1	5,1
Союзники	104	104	10 210	699	98	98	6,7	6,7
Землетрясение	209	209	24 166	1 563	116	116	7,5	7,5
28 Панфиловцев	288	288	41 389	2 189	144	144	7,6	7,6
Другой мир: Войны крови	195	195	14 772	1 375	76	76	7,1	7,1
Плохой Санта 2 / Плохой Санта 2. Перевод Гоблина	24	24	1 165	130	49	49	5,4	5,4
Инкарнация	3	3	667	22	222	222	7,3	7,3
Одиссея (2016)	37	37	1 424	176	38	38	4,8	4,8
Доктор Стрэндж	8	8	181	30	23	23	3,8	3,8
Прибытие	-	-	-	-	-	-	-	-
По соображениям совести	2	2	1 245	8	623	623	4,0	4,0

ТОП-12 фильмов по зрителям	Категория: 2 зала							
	всего к/т в категории	всего залов в категории	зрителей	сеансов	Зрителей на к/т	зрителей на кинозал	Сеансов на к/т	сеансов на кинозал
212	344	140 217	5 585	661	408	26,3	16,2	
210	261	32 696	1 737	156	125	8,3	6,7	
159	217	24 326	1 577	153	112	9,9	7,3	
186	259	36 244	2 179	195	140	11,7	8,4	
209	286	47 011	2 463	225	164	11,8	8,6	
196	278	20 279	2 035	103	73	10,4	7,3	
44	53	2 114	272	48	40	6,2	5,1	
25	35	2 013	211	81	58	8,4	6,0	
21	24	819	115	39	34	5,5	4,8	
1	2	30	5	30	15	5,0	2,5	
1	2	57	6	57	29	6,0	3,0	
2	2	237	8	119	119	4,0	4,0	

«28 Панфиловцев» шли в 242 однозальных на первой неделе проката, еще 46 площадок стартовали «вторым экраном». Тогда как «Землетрясение» получило на старте 209 однозальных кинотеатров.

ТОП-12 фильмов по зрителям	Категория: 3-4 зала							
	всего к/т в категории	всего залов в категории	зрителей	сеансов	Зрителей на к/т	зрителей на кинозал	Сеансов на к/т	сеансов на кинозал
Моана. Путь к сердцу	214	508	250 630	9 350	1 171	493	43,7	18,4
Фантастические твари и где они обитают	204	341	73 313	3 040	359	215	14,9	8,9
Союзники	188	364	70 454	3 399	375	194	18,1	9,3
Землетрясение	193	336	74 134	3 896	384	221	20,2	11,6
28 Панфиловцев	204	364	66 803	3 260	327	184	16,0	9,0
Другой мир: Войны крови	197	318	35 595	3 094	181	112	15,7	9,7
Плохой Санта 2 / Плохой Санта 2. Перевод Гоблина	97	152	11 421	1 002	118	75	10,3	6,6
Инкарнация	113	178	14 838	1 364	131	83	12,1	7,7
Одиссея (2016)	53	61	5 358	417	101	88	7,9	6,8
Доктор Стрэндж	4	7	171	28	43	24	7,0	4,0
Прибытие	4	5	526	28	132	105	7,0	5,6
По соображениям совести	10	10	984	57	98	98	5,7	5,7

ТОП-12 фильмов по зрителям	Категория: 5-6 залов							
	всего к/т в категории	всего залов в категории	зрителей	сеансов	Зрителей на к/т	зрителей на кинозал	Сеансов на к/т	сеансов на кинозал
141	461	272 873	9 545	1 935	592	67,7	20,7	
140	324	99 443	3 577	710	307	25,6	11,0	
130	321	94 859	3 643	730	296	28,0	11,3	
138	314	90 313	4 209	654	288	30,5	13,4	
137	312	74 161	3 312	541	238	24,2	10,6	
141	268	37 618	2 793	267	140	19,8	10,4	
97	179	20 185	1 415	208	113	14,6	7,9	
119	218	23 331	1 944	196	107	16,3	8,9	
53	77	7 446	460	140	97	8,7	6,0	
29	38	4 510	189	156	119	6,5	5,0	
18	24	4 084	121	227	170	6,7	5,0	
20	24	2 646	113	132	110	5,7	4,7	

ТОП-12 фильмов по зрителям	Категория: 7-8 залов							
	всего к/т в категории	всего залов в категории	зрителей	сеансов	Зрителей на к/т	зрителей на кинозал	Сеансов на к/т	сеансов на кинозал
Моана. Путь к сердцу	126	485	339 536	11 674	2 695	700	92,7	24,1
Фантастические твари и где они обитают	125	303	135 312	4 532	1 082	447	36,3	15,0
Союзники	117	325	128 855	4 431	1 101	396	37,9	13,6
Землетрясение	124	307	109 351	4 959	882	356	40,0	16,2
28 Панфиловцев	126	310	91 112	3 712	723	294	29,5	12,0
Другой мир: Войны крови	125	237	39 806	2 448	318	168	19,6	10,3
Плохой Санта 2 / Плохой Санта 2. Перевод Гоблина	105	204	24 547	1 720	234	120	16,4	8,4
Инкарнация	116	212	23 804	1 965	205	112	16,9	9,3
Одиссея (2016)	80	95	12 761	651	160	134	8,1	6,9
Доктор Стрэндж	40	50	7 055	305	176	141	7,6	6,1
Прибытие	37	52	6 131	261	166	118	7,1	5,0
По соображениям совести	38	47	4 716	243	124	100	6,4	5,2

ТОП-12 фильмов по зрителям	Категория: 9-11 залов							
	всего к/т в категории	всего залов в категории	зрителей	сеансов	Зрителей на к/т	зрителей на кинозал	Сеансов на к/т	сеансов на кинозал
65	272	194 411	6 607	2 991	715	101,6	24,3	
65	177	94 071	3 076	1 447	531	47,3	17,4	
59	193	94 379	2 787	1 600	489	47,2	14,4	
65	183	71 523	3 395	1 100	391	52,2	18,6	
65	161	53 311	2 280	820	331	35,1	14,2	
65	124	22 667	1 381	349	183	21,2	11,1	
57	100	24 822	1 204	435	248	21,1	12,0	
63	125	13 997	1 206	222	112	19,1	9,6	
56	76	9 357	507	167	123	9,1	6,7	
35	48	7 302	307	209	152	8,8	6,4	
30	40	6 155	226	205	154	7,5	5,7	
18	23	3 411	124	190	148	6,9	5,4	

Заполняемость кинозалов крупнейших киносетей на сеансах фильма-лидера недели

Фильм-лидер недели: «Моана».

Рубеж заполняемости залов в 20% на «Моане» преодолели три киносети: «Киномакс», «Монитор» и «Мираж Синема».

Киносеть	01.12.16 ЧТ	02.12.16 ПТ	03.12.16 СБ	04.12.16 ВС	05.12.16 ПН	06.12.16 ВТ	07.12.16 СР	Итого за период
Киномакс	14,5%	16,7%	38,7%	40,3%	14,3%	13,6%	17,1%	22,3%
Монитор	16,8%	17,9%	33,9%	37,9%	13,3%	14,4%	16,8%	22,1%
Мираж Синема	13,2%	16,5%	36,2%	36,0%	20,1%	10,8%	10,9%	20,9%
Пять звезд	10,6%	13,9%	33,4%	34,8%	8,3%	8,8%	19,1%	19,2%
ФОРМУЛА КИНО	11,6%	16,5%	34,1%	33,8%	9,4%	9,7%	10,2%	18,3%
Киноформат	9,6%	13,1%	33,2%	34,1%	13,4%	9,9%	9,4%	18,0%
КИНОМА-СТАР	10,6%	13,1%	31,5%	33,0%	8,1%	15,2%	8,8%	17,9%
КАРО ФИЛЬМ	10,2%	15,3%	31,9%	31,8%	8,8%	9,4%	9,1%	17,4%
Mori Cinema	9,7%	12,6%	27,4%	29,3%	7,6%	21,3%	8,8%	16,8%
Люксор	10,3%	13,4%	27,9%	28,8%	10,7%	10,4%	12,6%	16,7%
КИНОМА ПАРК	10,5%	12,7%	29,9%	29,9%	7,8%	7,9%	8,2%	15,6%
Империя грез	10,9%	13,9%	25,2%	28,1%	7,6%	7,6%	14,2%	15,6%
Гранд Синема	10,7%	12,5%	23,8%	25,4%	8,8%	14,9%	9,4%	15,3%
Премьер-Зал	8,7%	10,5%	23,7%	25,0%	8,3%	8,0%	10,1%	14,6%

При расчете используются данные вечерних сеансов - со временем начала с 17:00 по 21:59.

Данные таблицы рассчитаны как среднее значение показателей заполнения зала по каждому сеансу каждого демонстратора. Таким образом, финальная цифра не зависит ни от количества кинотеатров каждой киносети, ни от количества мест в зале.

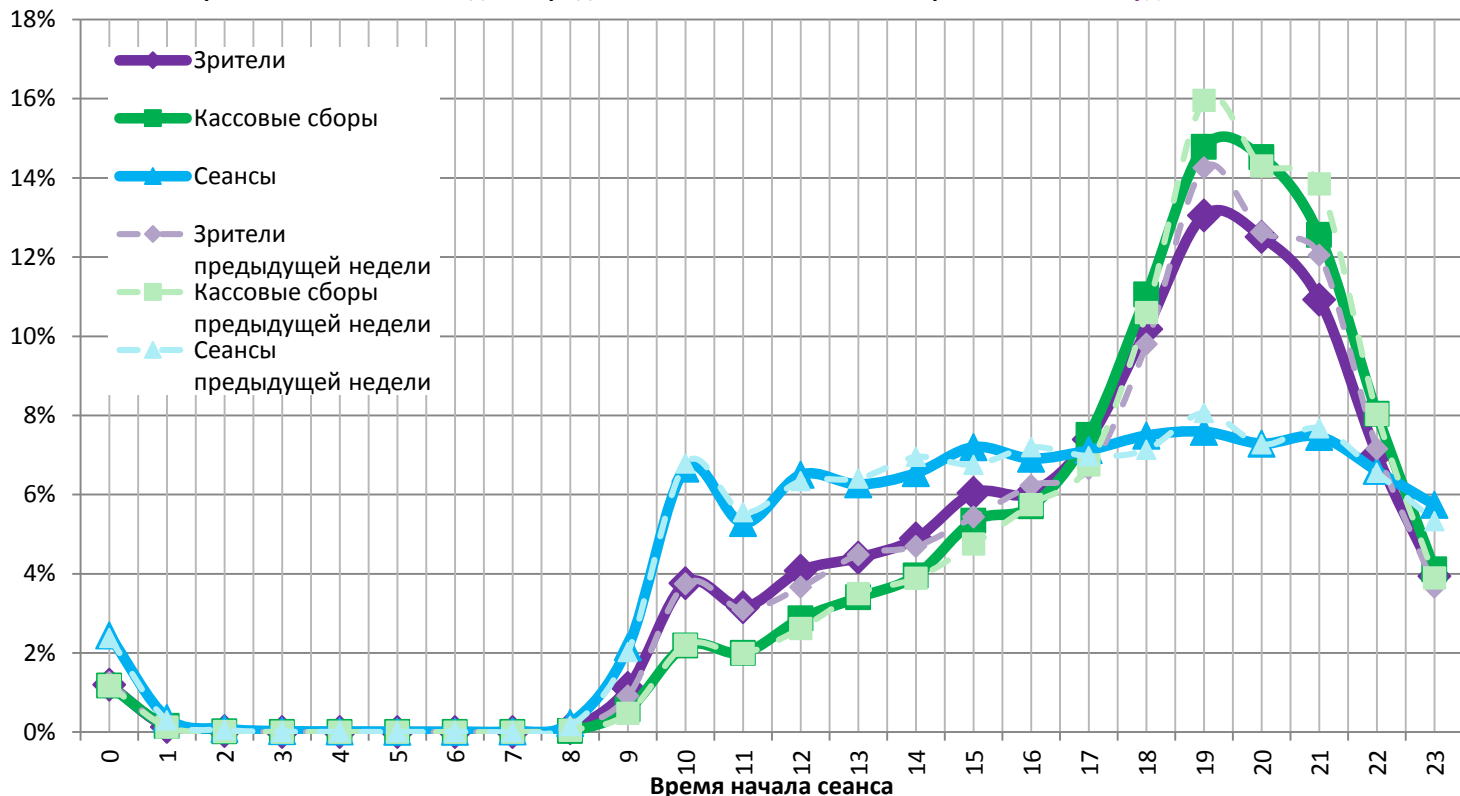
Средняя наработка релизов ТОП-12 в зрителях на сеанс в зависимости от количества залов

Название фильма	Количество залов									
	1	2	3	4	5	6	7	8	9-11	12-24
Моана. Путь к сердцу	29,4	25,1	27,0	26,7	27,9	29,2	28,7	29,5	29,4	30,8
Фантастические твари и где они обитают	16,7	18,8	23,7	24,5	26,9	28,6	31,6	28,5	30,6	25,3
Союзники	14,6	15,4	19,3	21,7	24,9	27,1	26,7	31,1	33,9	37,0
Землетрясение	15,5	16,6	18,9	19,1	19,2	23,4	23,0	21,3	21,1	19,1
28 Панфиловцев	18,9	19,1	20,2	20,7	22,1	22,6	25,6	23,7	23,4	19,9
Другой мир: Войны крови	10,7	10,0	10,9	12,0	12,4	14,4	15,5	16,9	16,4	17,7
Плохой Санта 2 / Плохой Санта 2. Перевод Гоблина	9,0	7,8	12,2	11,0	13,6	14,7	13,9	14,6	20,6	20,7
Инкарнация	30,3	9,5	11,5	10,5	10,9	12,9	11,7	12,4	11,6	13,3
Одиссея (2016)	8,1	7,1	15,7	11,0	14,1	17,4	19,0	19,9	18,5	20,1
Доктор Стрэндж	6,0	6,0	-	6,1	23,9	23,9	25,4	22,1	23,8	24,9
Прибытие	-	9,5	15,0	18,9	33,1	34,4	24,9	22,6	27,2	29,7
По соображениям совести	155,6	29,6	14,4	18,0	23,6	23,3	20,6	18,4	27,5	23,9

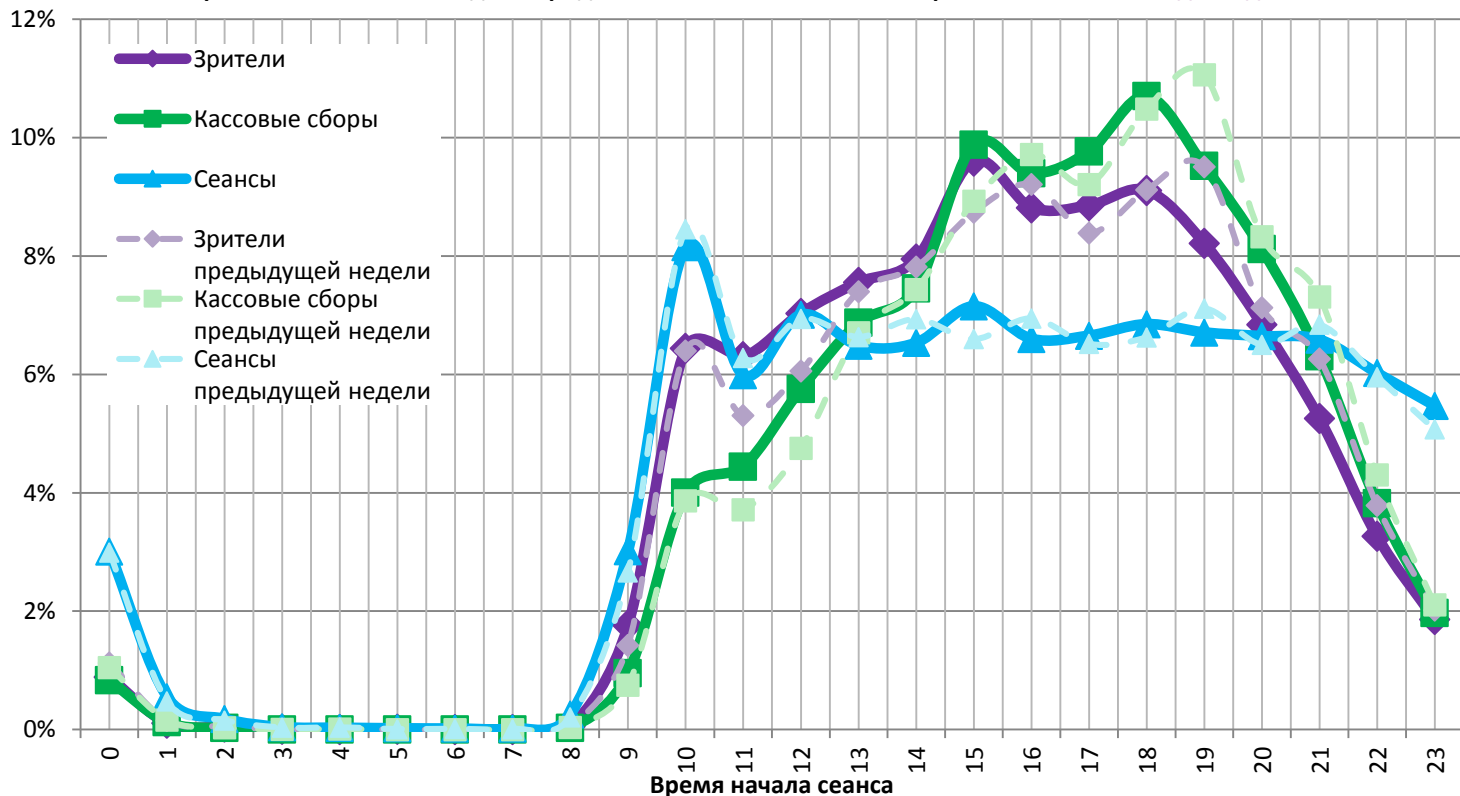
«28 Панфиловцев» на второй неделе демонстрировали наработку на сеанс в зависимости от количества залов в пределах 19-26 зрителей, а «Землетрясение» - 16-23.

На графике указано распределение доли зрителей, сеансов и кассовых сборов по времени начала сеанса.

Зависимость от времени начала сеанса доли проданных билетов, кассовых сборов и сеансов в будни



Зависимость от времени начала сеанса доли проданных билетов, кассовых сборов и сеансов в выходные дни



Пунктирными линиями обозначены значения предыдущей недели.

На графике наглядно представлена зависимость результатов деятельности кинотеатров от времени суток.

График «Зрители» (фиолетовый) отражает долю зрителей кинотеатра за день в зависимости от времени начала сеанса.

График «Кассовые сборы» (зеленый) отражает долю дневной выручки в зависимости от времени начала сеанса.

График «Сеансы» (синий) отображает долю состоявшихся сеансов за каждый час работы кинотеатра.

Основные показатели кинопроката в регионах Российской Федерации

Регион	Наработка на сеанс по зрителям	Средняя заполняемость залов	Средняя цена билета
Адыгея Респ.	32,3	19,3%	251,4
Алтай Респ.	24,6	17,1%	200,3
Алтайский край	19,2	15,0%	209,9
Амурская обл.	8,9	8,6%	251,5
Архангельская обл.	19,6	16,7%	227,7
Астраханская обл.	22,9	17,4%	198,1
Башкортостан Респ.	23,1	16,4%	195,9
Белгородская обл.	20,1	13,4%	177,0
Брянская обл.	12,2	12,1%	237,0
Бурятия Респ.	18,6	17,3%	227,8
Владимирская обл.	25,3	17,4%	240,7
Волгоградская обл.	21,1	14,0%	201,5
Вологодская обл.	15,5	13,9%	192,9
Воронежская обл.	21,9	15,4%	213,7
Дагестан Респ.	53,3	18,7%	216,8
Еврейская автономная обл.	11,0	9,3%	273,5
Забайкальский край	36,8	18,9%	211,0
Ивановская обл.	19,9	14,0%	223,4
Ингушетия Респ.	6,0	4,1%	256,2
Иркутская обл.	25,6	19,7%	255,5
Кабардино-Балкарская Респ.	17,1	12,7%	215,7
Калининградская обл.	21,3	19,4%	239,1
Калмыкия Респ.	18,6	15,8%	148,2
Калужская обл.	21,3	18,1%	261,5
Камчатский край	21,8	14,5%	342,7
Карачаево-Черкесская Респ.	20,1	14,4%	245,6
Карелия Респ.	15,4	15,4%	213,7
Кемеровская обл.	15,6	11,6%	206,3
Кировская обл.	28,1	28,5%	164,9
Коми Респ.	17,4	13,0%	169,7
Костромская обл.	21,8	14,1%	194,9
Краснодарский край	29,0	19,0%	251,8
Красноярский край	26,9	16,3%	192,9
Крым Респ.	27,5	26,0%	245,1
Курганская обл.	18,1	12,9%	227,3
Курская обл.	17,1	14,0%	182,4
Ленинградская обл.	21,4	17,2%	201,3
Липецкая обл.	18,5	15,1%	216,0
Магаданская обл.	16,3	23,8%	298,5
Марий Эл Респ.	11,6	14,9%	199,0
Мордовия Респ.	18,6	13,2%	168,1
Москва г.	24,2	19,3%	348,6
Московская обл.	22,0	16,6%	307,0
Мурманская обл.	18,2	17,3%	262,8
Ненецкий АО	16,4	32,9%	355,7
Нижегородская обл.	20,0	14,9%	256,6
Новгородская обл.	18,3	16,7%	213,5
Новосибирская обл.	20,8	16,1%	256,1
Омская обл.	20,4	21,0%	152,9
Оренбургская обл.	19,5	15,1%	182,9
Орловская обл.	17,9	12,9%	203,0
Пензенская обл.	18,0	21,5%	183,4
Пермский край	29,1	18,0%	249,7
Приморский край	28,1	18,1%	267,3
Псковская обл.	20,8	19,0%	240,1

Регион	Наработка на сеанс по зрителям	Средняя заполняемость залов	Средняя цена билета
Ростовская обл.	25,0	20,6%	221,6
Рязанская обл.	19,5	13,7%	187,6
Самарская обл.	19,7	16,3%	228,0
Санкт-Петербург г.	23,9	18,5%	259,5
Саратовская обл.	20,4	15,7%	219,2
Саха /Якутия/ Респ.	40,1	27,1%	252,0
Сахалинская обл.	28,5	19,8%	314,6
Свердловская обл.	19,2	15,8%	199,2
Севастополь г.	43,1	34,3%	193,6
Северная Осетия - Алания Респ.	25,2	18,1%	249,9
Смоленская обл.	24,3	14,0%	211,0
Ставропольский край	32,3	23,3%	200,7
Тамбовская обл.	19,6	15,5%	207,8
Татарстан Респ.	21,2	17,9%	220,5
Тверская обл.	19,9	18,3%	217,4
Томская обл.	21,8	14,3%	234,7
Тульская обл.	22,7	15,6%	203,3
Тыва Респ.	27,1	9,0%	158,5
Тюменская обл.	18,8	15,0%	250,0
Удмуртская Респ.	18,1	16,6%	184,9
Ульяновская обл.	20,8	14,3%	184,7
Хабаровский край	23,4	20,4%	253,3
Хакасия Респ.	25,2	13,8%	209,6
Ханты-Мансийский Автономный округ - Югра АО	18,7	18,2%	263,6
Челябинская обл.	19,9	15,1%	195,4
Чеченская Респ.	18,0	20,6%	280,9
Чувашская Республика - Чувашия	19,8	17,2%	179,2
Чукотский АО	26,7	9,8%	303,4
Ямало-Ненецкий АО	16,6	20,7%	300,9
Ярославская обл.	23,8	16,1%	197,3
Средний показатель по Российской Федерации	22,3	17,4%	251,2

Региональная статистика характеризует основные сводные показатели каждого региона Российской Федерации, где расположены кинотеатры.