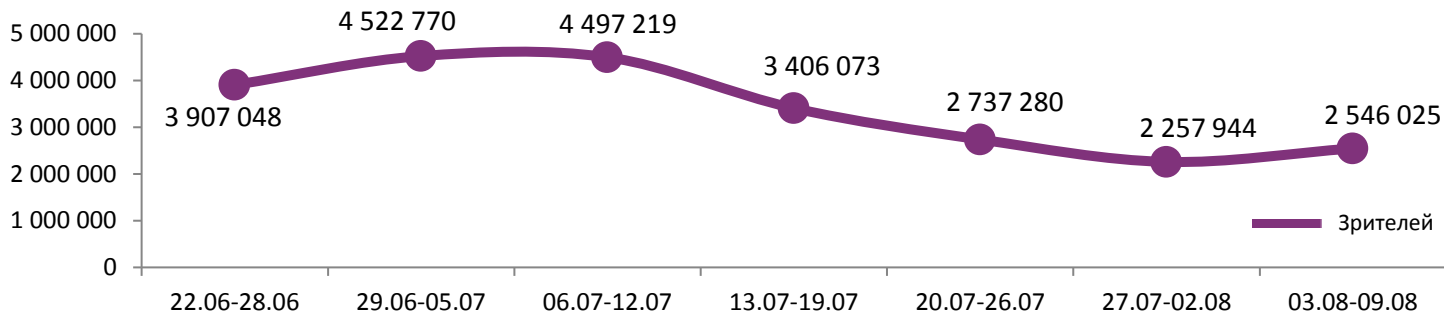
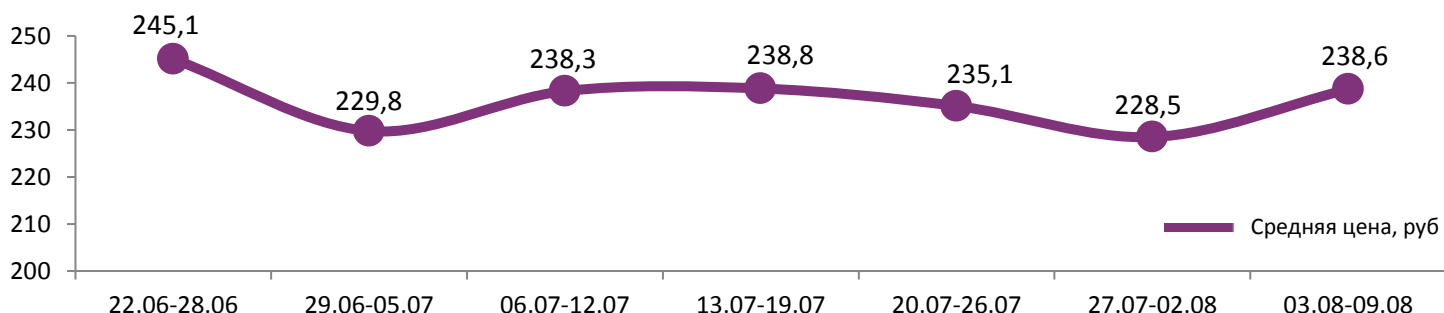


**Динамика количества зрителей по неделям**

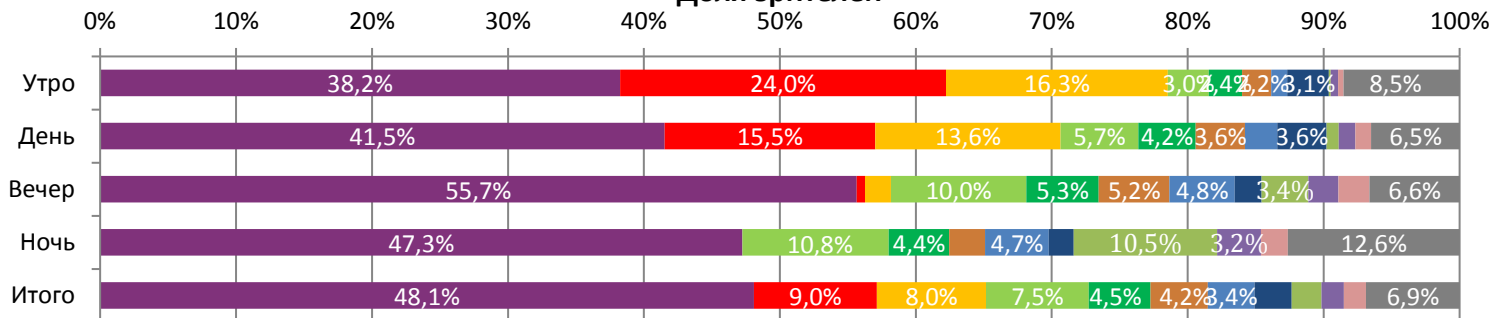


**Динамика средней цены билета по неделям**

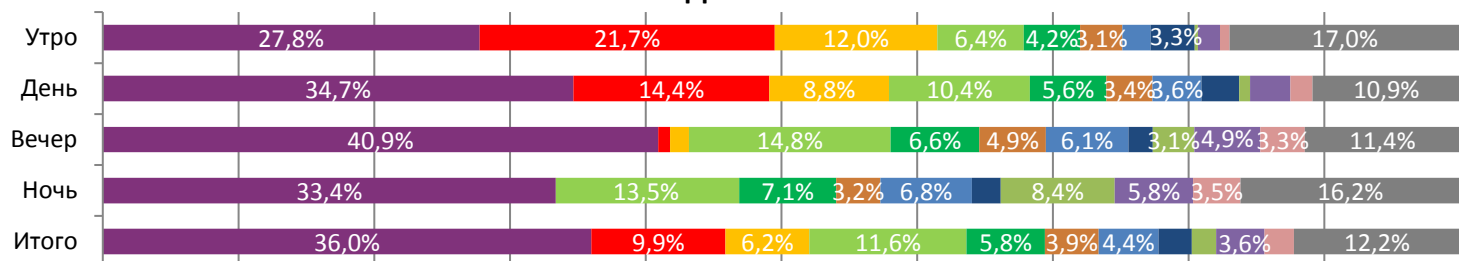


Посещаемость российских кинотеатров находится по-прежнему ниже уровня в 3 млн проданных билетов. Спад, начавшийся во второй половине июля, продолжился и в августе. Снижение показателей объясняется прежде всего не самыми высокими результатами новинок-лидеров: «Дюнкерк», «Взрывная блондинка» и «Темная башня». Хотя экранизация Стивена Кинга выступила лучше своей росписи.

**Доля зрителей**



**Доля сеансов**



- Темная башня
- Стань легендой! Бигфут младший
- Гадкий я 3
- Взрывная блондинка
- Дюнкерк
- Планета обезьян: Война
- Ветреная река
- Человек-паук: Возвращение домой
- Ужас Амитивилля: Пробуждение
- Похищение
- Роковое искушение
- Другие фильмы

Временные промежутки по времени начала сеанса считаются следующим образом: «Утро» - с 06:00 до 11:59, «День» - с 12:00 по 17:59, «Вечер» - с 18:00 по 23:59, «Ночь» - с 00:00 по 05:59.

Доля зрителей отдельного фильма рассчитывается как соотношение количества проданных билетов на сеансы фильма в указанный период к количеству проданных билетов на все сеансы фильмов, демонстрируемых в аналогичный временной промежуток.

Доля сеансов отдельного релиза рассчитывается как соотношение количества состоявшихся сеансов фильма в указанный период к количеству состоявшихся сеансов всех фильмов, демонстрируемых в аналогичный временной промежуток.

**Основные показатели кинопроката**

№	Название фильма	№ ПУ	Дата релиза	Неделя проката	Возрастное ограничение	Прокатчик	За период с 03.08 по 09.08.2017						Всего			
							Наработка на сеанс по зрителям	Зрители	Изменение, %	Сборы, руб.	Изменение, %	Сеансов	Средняя цена билета	Зрители	Сборы, руб.	Сеансов
1	Темная башня	121013717	03.08.2017	1	16+	WDSSPR	18,3	1 224 627	-	321 685 952	-	67 024	262,7	1 224 648	321 690 492	67 109
2	Стань легендой! Бигфут младший	124002117	27.07.2017	2	6+	VLG	12,5	229 822	-22,6%	41 060 541	-26,3%	18 415	178,7	528 195	97 001 847	43 392
3	Гадкий я 3	124001617	29.06.2017	6	6+	UPI	17,8	204 754	-22,6%	36 680 474	-22,9%	11 515	179,1	6 301 235	1 332 340 206	231 030
4	Взрывная блондинка	121013917	27.07.2017	2	18+	CP	8,9	192 203	-60,3%	47 766 029	-62,5%	21 544	248,5	678 248	175 406 654	63 545
5	Дюнкерк	121012917	20.07.2017	3	16+	CAO	10,7	115 755	-60,8%	30 962 150	-60,6%	10 780	267,5	1 100 924	300 459 168	91 417
6	Планета обезьян: Война	121011417	13.07.2017	4	16+	FOX	14,6	107 235	-57,4%	23 963 469	-59,4%	7 341	223,5	2 330 297	599 782 072	120 225
7	Ветреная река	121013017	03.08.2017	1	18+	PRD	10,7	87 557	-	22 903 599	-	8 219	261,6	87 587	22 908 304	8 233
8	Человек-паук: Возвращение домой	121011717	06.07.2017	5	16+	WDSSPR	15,3	69 602	-51,7%	12 736 104	-56,7%	4 555	183,0	3 407 571	855 857 833	147 997
9	Ужас Амитивилля: Пробуждение	121013217	20.07.2017	3	16+	MG	16,6	55 650	-51,3%	9 703 824	-59,0%	3 345	174,4	399 531	86 689 089	24 807
10	Похищение	121014717	03.08.2017	1	18+	MG	6,3	41 968	-	10 885 906	-	6 657	259,4	41 972	10 886 586	6 666
11	Роковое искушение	121012817	27.07.2017	2	18+	UPI	10,3	41 571	-57,7%	11 296 472	-58,5%	4 040	271,7	140 129	38 507 388	13 381
12	Матрица времени	121003017	27.07.2017	2	16+	PRD	8,6	25 331	-59,2%	5 437 737	-63,4%	2 952	214,7	87 630	20 341 955	8 861
							<b>ИТОГО: 2 396 075</b>	<b>+12,2%</b>	<b>575 082 259</b>	<b>+16,8%</b>	<b>166 387</b>					
Доля ТОП-12 в совокупных показателях периода:							94,1%		94,6%		89,4%					

«Темная башня» стартовала с 322 млн рублей за первую неделю проката, что выше трехнедельных показателей «Дюнкерка». Из-за низкой конкуренции в сегменте семейного кино минимальные падения у мультфильмов «Гадкий я 3» и «Стань легендой! Бигфут младший» - 23%.

**ТОП-12 фильмов по наработке на сеанс**

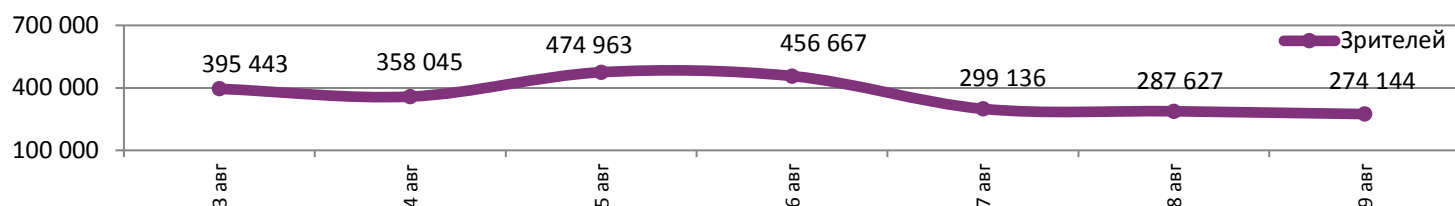
№	Название фильма	Количество сеансов	Наработка, зрителей	В % от средней наработки на сеанс
1	Пираты Карибского моря: Мертвецы не рассказывают сказки	609	20,0	146%
2	Темная башня	67 024	18,3	134%
3	Гадкий я 3	11 515	17,8	130%
4	Ужас Амитивилля: Пробуждение	3 345	16,6	122%
5	Аватар. Специальная версия	406	15,3	112%
6	Человек-паук: Возвращение домой	4 555	15,3	112%
7	Планета обезьян: Война	7 341	14,6	107%
8	Тачки 3	235	14,0	103%
9	Меч короля Артура (2017)	115	13,9	102%
10	Стань легендой! Бигфут младший	18 415	12,5	91%
11	Трансформеры: Последний рыцарь	217	11,2	82%
12	Зрасс: Легенда	1 794	11,2	82%

**13,7 - средняя наработка на сеанс (зрителей на сеанс) в отчетном периоде.**

Наработка на сеанс (зрителей на сеанс) представляет собой показатель среднего количества зрителей, присутствовавших на одном сеансе фильма, и рассчитывается как отношение количества проданных билетов к количеству состоявшихся сеансов за период.

Лишь один релиз привлекал в среднем больше 20 зрителей на сеанс - «Пираты Карибского моря: Мертвецы не рассказывают сказки».

### Распределение зрителей в отчетном периоде



В отчетном периоде средняя цена билета составила 239 рублей, наработка на сеанс и заполняемость залов увеличились до 14 зрителей и 11% соответственно.

Число залов	Средняя цена билета, руб	Отличие от предыдущей недели
1	199,2	+5,7%
2	209,4	+3,9%
3-4	233,3	+3,7%
5-6	220,2	+4,2%
7-8	237,2	+4,8%
9-11	270,4	+6,3%
12-24	334,8	+2,1%
<b>Среднее за период</b>	<b>238,6</b>	<b>+4,4%</b>

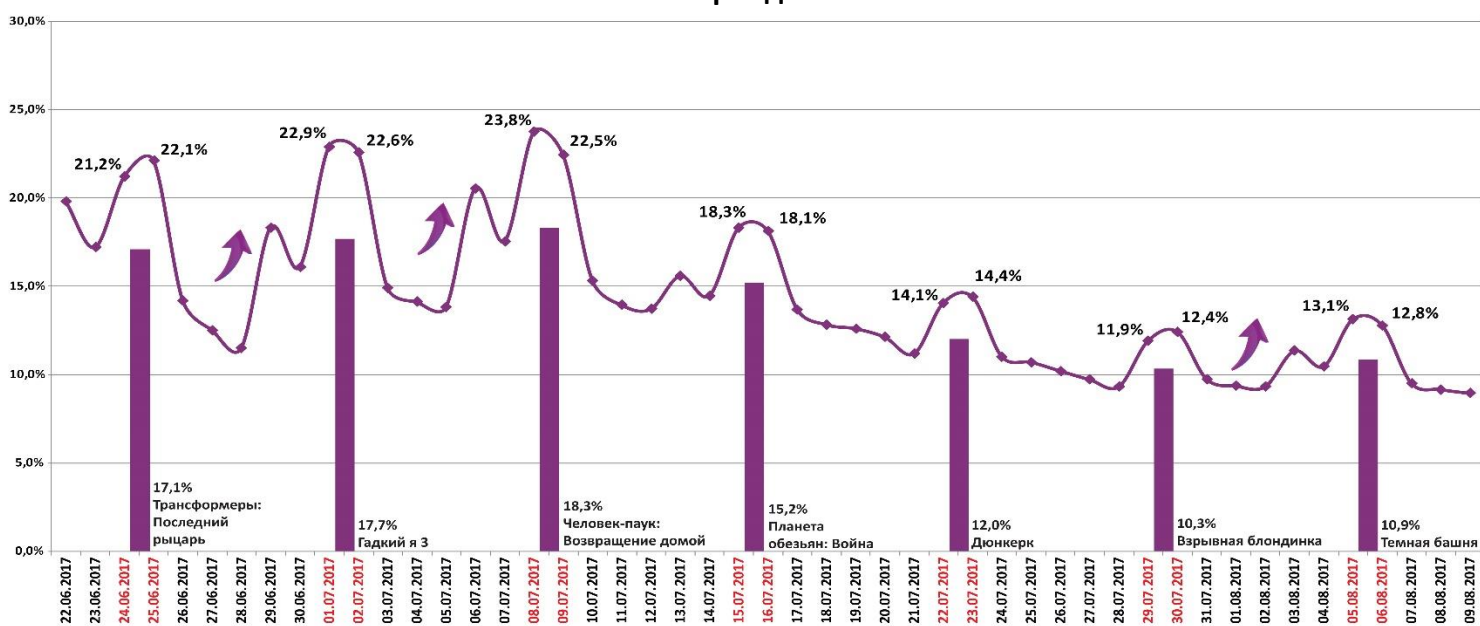
Число залов	Сеансов за период	% от итога	Отличие от предыдущей недели
1	17 437	9%	-2,2%
2	18 743	10%	+1,8%
3-4	33 428	18%	+1,5%
5-6	36 321	20%	+1,8%
7-8	44 679	24%	+2,3%
9-11	26 210	14%	+1,7%
12-24	9 399	5%	+6,9%
<b>Общий итог</b>	<b>186 217</b>	<b>100%</b>	<b>+1,7%</b>

Средняя цена билета группы кинотеатров представляет собой отношение валового сбора, полученного группой кинотеатров, к количеству проданных билетов указанными кинотеатрами.

Число залов	Средняя наработка (зрителей на сеанс)	Отличие от предыдущей недели
1	9,9	+17,0%
2	10,4	+15,3%
3-4	12,9	+16,3%
5-6	14,5	+11,4%
7-8	15,5	+7,9%
9-11	15,0	+5,5%
12-24	14,4	+7,5%
<b>Среднее за период</b>	<b>13,7</b>	<b>+10,9%</b>

Число залов	Средняя заполняемость зала, %	Отличие от предыдущей недели
1	5,3%	+12,9%
2	8,6%	+7,5%
3-4	11,5%	+8,5%
5-6	12,6%	+4,5%
7-8	12,0%	+3,2%
9-11	10,9%	+0,2%
12-24	11,4%	+5,6%
<b>Среднее за период</b>	<b>10,9%</b>	<b>+5,1%</b>

### Заполняемость залов в период с 22.06.2017 по 09.08.2017



Вертикальные столбцы отражают среднюю заполненность залов за неделю. Данный показатель отличается от среднего значения, поскольку число зрителей разное.

Заполняемость залов осталась на уровне предыдущих двух недель.

**Репертуарное планирование кинотеатров с наибольшей выручкой за период**

Среди семи лучших кинотеатров страны с разным количеством залов «Темная башня» показала долю сборов 42-72%.

Категория: 12-24 зала	Кол-во сеансов	Доля сеансов	Доля кассовых сборов
Темная башня	239	39,2%	54,5%
Дюнкерк	63	10,3%	9,7%
Взрывная блондинка	56	9,2%	8,9%
Ветреная река	21	3,4%	4,4%
Планета обезьян: Война	26	4,3%	3,7%
Гадкий я 3	35	5,7%	3,6%
Матрица времени	15	2,5%	2,8%
Стань легендой! Бигфут младший	30	4,9%	2,3%
Похищение	26	4,3%	2,0%
Роковое искушение	13	2,1%	1,7%
2рас: Легенда	12	2,0%	1,5%
ТЕСНОТА	28	4,6%	1,2%
Ужас Амитивилля: Пробуждение	12	2,0%	1,1%
Меч короля Артура (2017)	7	1,1%	1,1%
Леди Макбет	17	2,8%	1,0%
Пираты Карибского моря: Мертвецы не рассказывают сказки	7	1,1%	0,5%
МУЛЬТ в кино. Выпуск № 56	2	0,3%	0,1%
<b>Итого</b>	<b>609</b>	<b>100%</b>	<b>100%</b>
Категория: 9-11 залов	Кол-во сеансов	Доля сеансов	Доля кассовых сборов
Темная башня	174	34,9%	49,9%
Дюнкерк	44	8,8%	13,1%
Ветреная река	50	10,0%	5,5%
Пираты Карибского моря: Мертвецы не рассказывают сказки	10	2,0%	5,2%
Взрывная блондинка	36	7,2%	5,1%
Планета обезьян: Война	14	2,8%	4,0%
Гадкий я 3	14	2,8%	3,7%
Стань легендой! Бигфут младший	35	7,0%	3,2%
Похищение	26	5,2%	2,5%
Роковое искушение	20	4,0%	2,0%
Матрица времени	22	4,4%	1,5%
Охранник	14	2,8%	1,2%
Человек-паук: Возвращение домой	7	1,4%	1,1%
2рас: Легенда	7	1,4%	1,0%
Грейсфилд	12	2,4%	0,4%
Леди Макбет	7	1,4%	0,3%
МУЛЬТ в кино. Выпуск № 56	6	1,2%	0,2%
Ужас Амитивилля: Пробуждение	1	0,2%	0,1%
<b>Итого</b>	<b>499</b>	<b>100%</b>	<b>100%</b>
Категория: 7-8 залов	Кол-во сеансов	Доля сеансов	Доля кассовых сборов
Темная башня	109	30,9%	45,1%
Дюнкерк	42	11,9%	23,5%
Взрывная блондинка	39	11,0%	8,7%
Стань легендой! Бигфут младший	31	8,8%	4,7%
Ветреная река	16	4,5%	3,6%
Гадкий я 3	20	5,7%	2,9%
Планета обезьян: Война	13	3,7%	2,4%
Роковое искушение	14	4,0%	2,2%
Похищение	16	4,5%	2,0%
2рас: Легенда	9	2,5%	1,7%
ТЕСНОТА	24	6,8%	1,5%
Леди Макбет	19	5,4%	1,4%
TheatreHD: Met: Кармен	1	0,3%	0,4%
<b>Итого</b>	<b>353</b>	<b>100%</b>	<b>100%</b>
Категория: 5-6 залов	Кол-во сеансов	Доля сеансов	Доля кассовых сборов
Темная башня	95	31,4%	41,5%
Гадкий я 3	23	7,6%	11,0%
Стань легендой! Бигфут младший	27	8,9%	10,0%
Пираты Карибского моря: Мертвецы не рассказывают сказки	15	5,0%	7,1%
Дюнкерк	33	10,9%	7,0%
Планета обезьян: Война	15	5,0%	6,6%
Человек-паук: Возвращение домой	14	4,6%	5,3%



Взрывная блондинка	22	7,3%	4,6%
Ветреная река	15	5,0%	1,6%
Роковое искушение	7	2,3%	1,4%
Зрас: Легенда	7	2,3%	1,3%
Матрица времени	14	4,6%	1,2%
Похищение	11	3,6%	1,1%
Грейсфилд	5	1,7%	0,3%
<b>Итого</b>	<b>303</b>	<b>100%</b>	<b>100%</b>
<b>Категория: 3-4 зала</b>	<b>Кол-во сеансов</b>	<b>Доля сеансов</b>	<b>Доля кассовых сборов</b>
Темная башня	56	28,6%	48,4%
Дюнкерк	35	17,9%	21,0%
Ветреная река	21	10,7%	5,7%
Планета обезьян: Война	17	8,7%	5,6%
Взрывная блондинка	20	10,2%	5,3%
Гадкий я 3	11	5,6%	4,6%
Он и она (2017)	7	3,6%	3,5%
Похищение	15	7,7%	3,1%
Роковое искушение	7	3,6%	1,6%
Стань легендой! Бигфут младший	7	3,6%	1,1%
<b>Итого</b>	<b>196</b>	<b>100%</b>	<b>100%</b>
<b>Категория: 2 зала</b>	<b>Кол-во сеансов</b>	<b>Доля сеансов</b>	<b>Доля кассовых сборов</b>
Темная башня	49	50,0%	71,6%
Стань легендой! Бигфут младший	21	21,4%	13,6%
Дюнкерк	7	7,1%	5,1%
Взрывная блондинка	14	14,3%	4,9%
Матрица времени	7	7,1%	4,8%
<b>Итого</b>	<b>98</b>	<b>100%</b>	<b>100%</b>
<b>Категория: 1 зал</b>	<b>Кол-во сеансов</b>	<b>Доля сеансов</b>	<b>Доля кассовых сборов</b>
Темная башня	21	42,9%	66,5%
Стань легендой! Бигфут младший	14	28,6%	20,9%
Взрывная блондинка	14	28,6%	12,6%
<b>Итого</b>	<b>49</b>	<b>100%</b>	<b>100%</b>

При построении данного отчета анализируются данные от всех коммерческих демонстраторов, расположенных на территории Российской Федерации, правильность передачи отчетности от которых подтверждена при сверке данных с прокатной организацией. Демонстраторы сегментированы по категориям в зависимости от количества залов. В каждой категории выбирается демонстратор, показавший наилучший финансовый результат в данный временной период. Публикуется роспись такого демонстратора за период. Название демонстратора и другие данные не публикуются. Со временем в случае появления постоянного лидера по какой-либо из категорий мы будем исключать такого лидера из гонки по фактору естественного преимущества (например, исключительно удачное расположение либо вместимость залов заметно выше, чем у конкурентов).

**Показатели работы кинотеатров в зависимости от количества залов по фильмам ТОП-12**

ТОП-12 фильмов по зрителям	Категория: 1 зал							
	всего к/т в категории	всего залов в категории	зрителей	сеансов	Зрителей на к/т	зрителей на кинозал	Сеансов на к/т	сеансов на кинозал
Темная башня	315	315	93 242	6 050	296	296	19,2	19,2
Стань легендой! Бигфут младший	375	375	31 776	3 286	85	85	8,8	8,8
Гадкий я 3	53	53	5 274	375	100	100	7,1	7,1
Взрывная блондинка	326	326	11 633	1 938	36	36	5,9	5,9
Дюнкерк	128	128	3 255	553	25	25	4,3	4,3
Планета обезьян: Война	29	29	1 352	147	47	47	5,1	5,1
Ветреная река	46	46	2 111	271	46	46	5,9	5,9
Человек-паук: Возвращение домой	24	24	878	121	37	37	5,0	5,0
Ужас Амитивилля: Пробуждение	30	30	1 303	147	43	43	4,9	4,9
Похищение	29	29	808	131	28	28	4,5	4,5
Роковое искушение	14	14	1 447	90	103	103	6,4	6,4
Матрица времени	34	34	439	106	13	13	3,1	3,1

ТОП-12 фильмов по зрителям	Категория: 2 зала							
	всего к/т в категории	всего залов в категории	зрителей	сеансов	Зрителей на к/т	зрителей на кинозал	Сеансов на к/т	сеансов на кинозал
Темная башня	221	347	107 462	7 634	486	310	34,5	22,0
Стань легендой! Бигфут младший	221	301	31 220	2 899	141	104	13,1	9,6
Гадкий я 3	95	109	11 651	860	123	107	9,1	7,9
Взрывная блондинка	222	285	15 250	2 580	69	54	11,6	9,1
Дюнкерк	170	185	5 335	902	31	29	5,3	4,9
Планета обезьян: Война	50	53	3 435	358	69	65	7,2	6,8
Ветреная река	62	79	4 054	551	65	51	8,9	7,0
Человек-паук: Возвращение домой	22	24	1 444	154	66	60	7,0	6,4
Ужас Амитивилля: Пробуждение	40	44	3 025	275	76	69	6,9	6,3
Похищение	43	52	1 731	299	40	33	7,0	5,8
Роковое искушение	11	13	988	87	90	76	7,9	6,7
Матрица времени	27	29	716	138	27	25	5,1	4,8

По количеству однозальных кинотеатров лидирует по-прежнему мультфильм «Стань легендой! Бигфут младший».

ТОП-12 фильмов по зрителям	Категория: 3-4 зала							
	всего к/т в категории	всего залов в категории	зрителей	сеансов	Зрителей на к/т	зрителей на кинозал	Сеансов на к/т	сеансов на кинозал
Темная башня	222	444	217 252	12 148	979	489	54,7	27,4
Стань легендой! Бигфут младший	215	357	48 126	3 798	224	135	17,7	10,6
Гадкий я 3	155	216	33 034	2 161	213	153	13,9	10,0
Взрывная блондинка	215	362	33 177	4 479	154	92	20,8	12,4
Дюнкерк	199	270	17 986	2 054	90	67	10,3	7,6
Планета обезьян: Война	164	200	18 376	1 438	112	92	8,8	7,2
Ветреная река	124	174	14 323	1 633	116	82	13,2	9,4
Человек-паук: Возвращение домой	56	69	5 838	485	104	85	8,7	7,0
Ужас Амитивилля: Пробуждение	69	87	8 158	586	118	94	8,5	6,7
Похищение	99	142	6 402	1 147	65	45	11,6	8,1
Роковое искушение	48	73	4 787	486	100	66	10,1	6,7
Матрица времени	80	96	3 944	600	49	41	7,5	6,3

ТОП-12 фильмов по зрителям	Категория: 5-6 залов							
	всего к/т в категории	всего залов в категории	зрителей	сеансов	Зрителей на к/т	зрителей на кинозал	Сеансов на к/т	сеансов на кинозал
Темная башня	147	407	244 657	12 485	1 664	601	84,9	30,7
Стань легендой! Бигфут младший	145	263	44 505	3 179	307	169	21,9	12,1
Гадкий я 3	133	233	48 151	2 580	362	207	19,4	11,1
Взрывная блондинка	145	299	39 770	4 433	274	133	30,6	14,8
Дюнкерк	141	233	25 395	2 338	180	109	16,6	10,0
Планета обезьян: Война	129	200	25 385	1 644	197	127	12,7	8,2
Ветреная река	98	155	17 756	1 686	181	115	17,2	10,9
Человек-паук: Возвращение домой	96	136	16 925	1 056	176	124	11,0	7,8
Ужас Амитивилля: Пробуждение	63	95	13 960	722	222	147	11,5	7,6
Похищение	105	173	9 838	1 613	94	57	15,4	9,3
Роковое искушение	77	119	9 283	944	121	78	12,3	7,9
Матрица времени	85	116	7 111	818	84	61	9,6	7,1

ТОП-12 фильмов по зрителям	Категория: 7-8 залов							
	всего к/т в категории	всего залов в категории	зрителей	сеансов	Зрителей на к/т	зрителей на кинозал	Сеансов на к/т	сеансов на кинозал
Темная башня	139	461	325 720	16 436	2 343	707	118,2	35,7
Стань легендой! Бигфут младший	136	247	47 728	3 208	351	193	23,6	13,0
Гадкий я 3	131	237	63 463	3 104	484	268	23,7	13,1
Взрывная блондинка	135	307	52 934	4 686	392	172	34,7	15,3
Дюнкерк	128	208	33 359	2 691	261	160	21,0	12,9
Планета обезьян: Война	122	201	32 987	1 994	270	164	16,3	9,9
Ветреная река	125	210	26 934	2 370	215	128	19,0	11,3
Человек-паук: Возвращение домой	114	164	24 409	1 533	214	149	13,4	9,3
Ужас Амитивилля: Пробуждение	87	124	16 704	865	192	135	9,9	7,0
Похищение	118	186	13 539	1 956	115	73	16,6	10,5
Роковое искушение	112	170	13 066	1 311	117	77	11,7	7,7
Матрица времени	75	101	6 869	713	92	68	9,5	7,1

ТОП-12 фильмов по зрителям	Категория: 9-11 залов							
	всего к/т в категории	всего залов в категории	зрителей	сеансов	Зрителей на к/т	зрителей на кинозал	Сеансов на к/т	сеансов на кинозал
Темная башня	66	264	180 605	9 407	2 736	684	142,5	35,6
Стань легендой! Бигфут младший	66	126	21 269	1 562	322	169	23,7	12,4
Гадкий я 3	62	130	32 791	1 792	529	252	28,9	13,8
Взрывная блондинка	65	141	28 659	2 507	441	203	38,6	17,8
Дюнкерк	59	102	22 535	1 696	382	221	28,7	16,6
Планета обезьян: Война	59	120	19 120	1 238	324	159	21,0	10,3
Ветреная река	62	105	17 046	1 333	275	162	21,5	12,7
Человек-паук: Возвращение домой	57	86	13 847	819	243	161	14,4	9,5
Ужас Амитивилля: Пробуждение	53	75	9 875	555	186	132	10,5	7,4
Похищение	62	98	7 260	1 148	117	74	18,5	11,7
Роковое искушение	58	87	8 548	821	147	98	14,2	9,4
Матрица времени	50	66	4 517	429	90	68	8,6	6,5

**Заполняемость кинозалов крупнейших киносетей на сеансах фильма-лидера недели**

Фильм-лидер недели: «Темная башня».

Лучший результат на «Темной башне» показала киносеть «Монитор».

Киносеть	03.08.17	04.08.17	05.08.17	06.08.17	07.08.17	08.08.17	09.08.17	Итого за период
	ЧТ	ПТ	СБ	ВС	ПН	ВТ	СР	
Монитор	34,2%	24,3%	26,2%	23,5%	19,1%	18,7%	19,3%	23,7%
ФОРМУЛА КИНО	34,2%	26,7%	25,9%	21,2%	13,5%	11,6%	11,0%	20,2%
СИНЕМА-СТАР	30,5%	20,2%	23,3%	18,2%	11,9%	12,7%	9,7%	18,1%
Пять звезд	22,1%	19,1%	18,9%	15,9%	10,9%	12,3%	24,7%	17,8%
Мираж Синема	21,7%	20,2%	24,3%	18,9%	17,4%	10,0%	9,1%	17,5%
КАРО ФИЛЬМ	26,7%	22,3%	23,6%	17,4%	11,3%	12,3%	8,7%	17,5%
Киномакс	26,6%	19,1%	20,0%	16,7%	12,5%	11,5%	11,6%	17,0%
Mori Cinema	21,7%	15,8%	19,7%	16,0%	11,8%	17,3%	10,5%	16,4%
Империя грез	24,4%	15,7%	15,7%	13,6%	8,6%	10,6%	18,2%	15,3%
Киноформат	18,2%	14,0%	17,4%	19,1%	17,5%	9,2%	8,4%	15,1%
СИНЕМА ПАРК	20,7%	15,5%	18,5%	14,7%	8,5%	8,5%	7,8%	13,6%
Премьер-Зал	17,2%	14,9%	15,8%	14,4%	9,7%	8,9%	9,6%	13,2%
Люксор	16,4%	15,9%	14,9%	12,2%	10,4%	9,7%	9,9%	12,7%
Гранд Синема	16,9%	9,6%	8,3%	9,0%	7,7%	6,2%	5,9%	9,1%

При расчете используются данные вечерних сеансов - со временем начала с 17:00 по 21:59.

Данные таблицы рассчитаны как среднее значение показателей заполнения зала по каждому сеансу каждого демонстратора. Таким образом, финальная цифра не зависит ни от количества кинотеатров каждой киросети, ни от количества мест в зале.

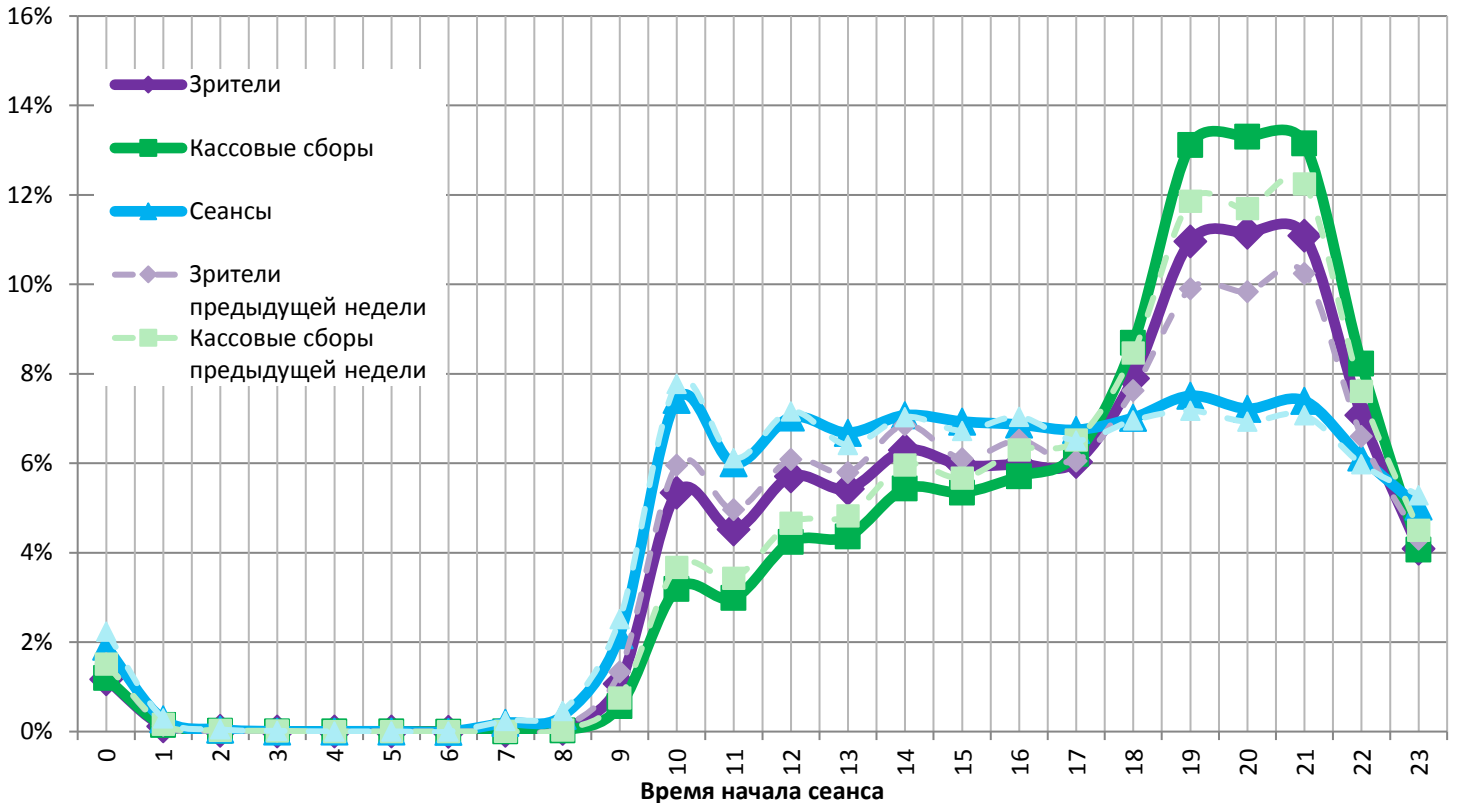
**Средняя наработка релизов ТОП-12 в зрителях на сеанс в зависимости от количества залов**

Название фильма	Количество залов									
	1	2	3	4	5	6	7	8	9-11	12-24
Темная башня	15,4	14,1	17,7	18,1	19,2	19,9	20,1	19,6	19,2	19,4
Стань легендой! Бигфут младший	9,7	10,8	12,8	12,6	13,8	14,2	15,1	14,6	13,6	10,8
Гадкий я 3	14,1	13,5	14,6	15,9	19,2	18,2	20,5	20,4	18,3	16,2
Взрывная блондинка	6,0	5,9	7,1	7,6	8,3	9,6	11,0	11,6	11,4	11,7
Дюнкерк	5,9	5,9	7,4	9,8	10,7	11,0	12,2	12,6	13,3	14,5
Планета обезьян: Война	9,2	9,6	11,6	13,6	16,6	14,4	17,4	15,9	15,4	12,6
Ветреная река	7,8	7,4	8,2	9,1	10,6	10,5	11,4	11,4	12,8	14,2
Человек-паук: Возвращение домой	7,3	9,4	13,5	11,4	15,9	16,1	14,8	17,0	16,9	16,2
Ужас Амитивилля: Пробуждение	8,9	11,0	12,5	15,5	22,6	16,8	19,4	19,2	17,8	13,5
Похищение	6,2	5,8	5,4	5,7	5,9	6,3	6,8	7,0	6,3	6,6
Роковое искушение	16,1	11,4	12,8	8,2	8,9	10,3	9,4	10,4	10,4	11,5
Матрица времени	4,1	5,2	6,7	6,5	8,1	9,1	9,4	9,9	10,5	11,7

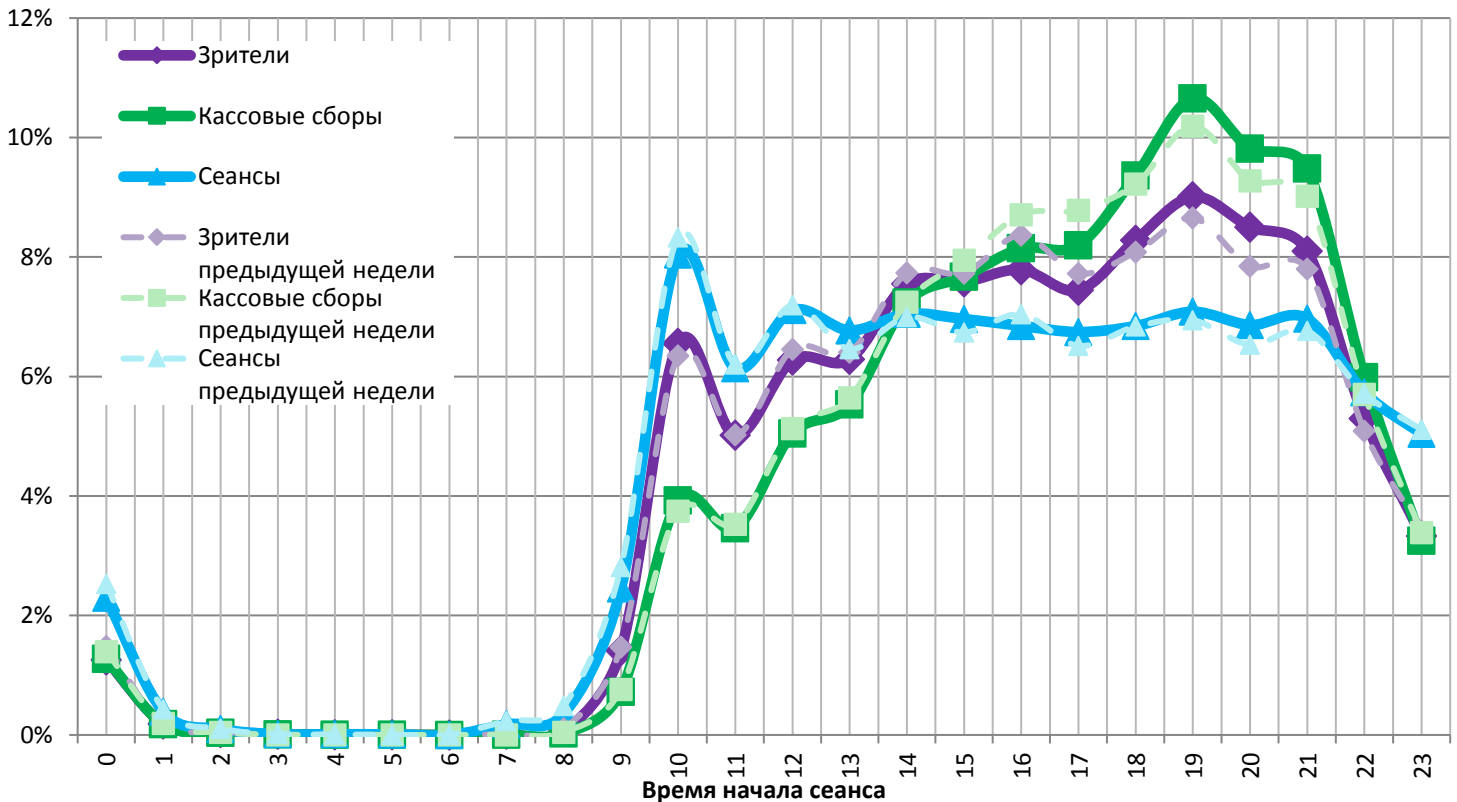
Среди независимых новинок лучшие наработки на сеанс показал триллер «Ветреная река».

На графике указано распределение доли зрителей, сеансов и кассовых сборов по времени начала сеанса.

Зависимость от времени начала сеанса доли проданных билетов, кассовых сборов и сеансов в будни



Зависимость от времени начала сеанса доли проданных билетов, кассовых сборов и сеансов в выходные дни



Пунктирными линиями обозначены значения предыдущей недели.

На графике наглядно представлена зависимость результатов деятельности кинотеатров от времени суток.

График «Зрители» (фиолетовый) отражает долю зрителей кинотеатра за день в зависимости от времени начала сеанса.

График «Кассовые сборы» (зеленый) отражает долю дневной выручки в зависимости от времени начала сеанса.

График «Сеансы» (синий) отображает долю состоявшихся сеансов за каждый час работы кинотеатра.

**Основные показатели кинопроката в регионах Российской Федерации**



Регион	Наработка на сеанс по зрителям	Средняя заполняемость залов	Средняя цена билета
Адыгея Респ.	22,3	13,3%	213,9
Алтай Респ.	20,3	14,1%	183,3
Алтайский край	12,1	8,7%	206,4
Амурская обл.	7,7	7,8%	254,2
Архангельская обл.	13,3	11,9%	223,1
Астраханская обл.	14,0	11,1%	192,9
Башкортостан Респ.	12,9	10,0%	193,6
Белгородская обл.	14,5	9,5%	178,1
Брянская обл.	9,1	8,2%	209,2
Бурятия Респ.	14,3	13,5%	187,0
Владимирская обл.	16,7	13,2%	228,1
Волгоградская обл.	13,6	9,1%	194,7
Вологодская обл.	11,4	10,0%	183,4
Воронежская обл.	12,2	8,4%	206,0
Дагестан Респ.	19,0	11,9%	239,8
Еврейская автономная обл.	7,7	6,1%	254,7
Забайкальский край	18,5	8,6%	201,9
Ивановская обл.	10,7	9,7%	225,5
Ингушетия Респ.	3,8	3,8%	228,7
Иркутская обл.	11,4	8,3%	224,9
Кабардино-Балкарская Респ.	10,2	7,7%	210,6
Калининградская обл.	15,0	13,1%	228,0
Калмыкия Респ.	11,7	10,5%	163,5
Калужская обл.	12,7	10,9%	256,1
Камчатский край	14,3	9,7%	349,4
Карачаево-Черкесская Респ.	11,7	8,4%	233,8
Карелия Респ.	11,3	12,0%	213,1
Кемеровская обл.	8,7	6,5%	221,6
Кировская обл.	15,7	15,6%	156,1
Коми Респ.	13,0	10,0%	193,1
Костромская обл.	13,5	8,8%	176,5
Краснодарский край	19,6	13,3%	243,1
Красноярский край	16,1	9,1%	197,2
Крым Респ.	18,6	17,2%	237,6
Курганская обл.	14,0	10,0%	211,3
Курская обл.	11,6	9,8%	180,1
Ленинградская обл.	13,4	11,3%	200,7
Липецкая обл.	9,1	7,3%	216,7
Магаданская обл.	10,0	18,2%	307,8
Марий Эл Респ.	13,3	9,4%	185,8
Мордовия Респ.	13,0	9,5%	138,9
Москва г.	13,5	11,0%	341,8
Московская обл.	12,8	9,5%	278,2
Мурманская обл.	11,8	11,4%	268,6
Ненецкий АО	7,2	14,4%	345,4
Нижегородская обл.	13,1	9,2%	226,7
Новгородская обл.	8,6	7,4%	201,1
Новосибирская обл.	13,8	10,0%	248,9
Омская обл.	13,4	13,9%	140,7
Оренбургская обл.	13,4	11,2%	158,8
Орловская обл.	9,3	7,4%	205,5
Пензенская обл.	12,5	15,7%	175,0
Пермский край	18,9	11,9%	249,3
Приморский край	21,8	13,9%	301,4
Псковская обл.	11,0	9,7%	221,2

Регион	Наработка на сеанс по зрителям	Средняя заполняемость залов	Средняя цена билета
Ростовская обл.	13,9	11,5%	206,1
Рязанская обл.	12,0	8,6%	180,4
Самарская обл.	11,5	9,4%	205,4
Санкт-Петербург г.	15,7	12,8%	258,1
Саратовская обл.	11,7	8,8%	201,3
Саха /Якутия/ Респ.	25,3	24,7%	272,7
Сахалинская обл.	17,7	12,6%	303,3
Свердловская обл.	12,9	10,6%	193,1
Севастополь г.	24,1	21,1%	192,3
Северная Осетия - Алания Респ.	14,1	10,5%	225,0
Смоленская обл.	13,6	8,9%	213,0
Ставропольский край	14,9	11,7%	192,0
Тамбовская обл.	7,8	5,7%	203,8
Татарстан Респ.	14,4	12,7%	180,4
Тверская обл.	12,5	11,7%	206,6
Томская обл.	13,2	8,7%	257,4
Тульская обл.	10,4	8,6%	213,2
Тыва Респ.	17,2	5,7%	160,3
Тюменская обл.	14,1	10,9%	230,7
Удмуртская Респ.	11,9	10,8%	177,7
Ульяновская обл.	10,5	7,2%	215,6
Хабаровский край	17,6	14,4%	254,0
Хакасия Респ.	13,0	7,1%	190,0
Ханты-Мансийский Автономный округ - Югра АО	11,5	10,7%	252,2
Челябинская обл.	13,4	10,4%	180,5
Чеченская Респ.	13,1	14,2%	235,7
Чувашская Республика - Чувашия	12,1	12,1%	148,9
Чукотский АО	18,0	5,3%	284,0
Ямало-Ненецкий АО	7,5	11,3%	291,5
Ярославская обл.	14,2	9,4%	194,9
<b>Средний показатель по Российской Федерации</b>	<b>13,7</b>	<b>10,9%</b>	<b>238,6</b>

Региональная статистика характеризует основные сводные показатели каждого региона Российской Федерации, где расположены кинотеатры.