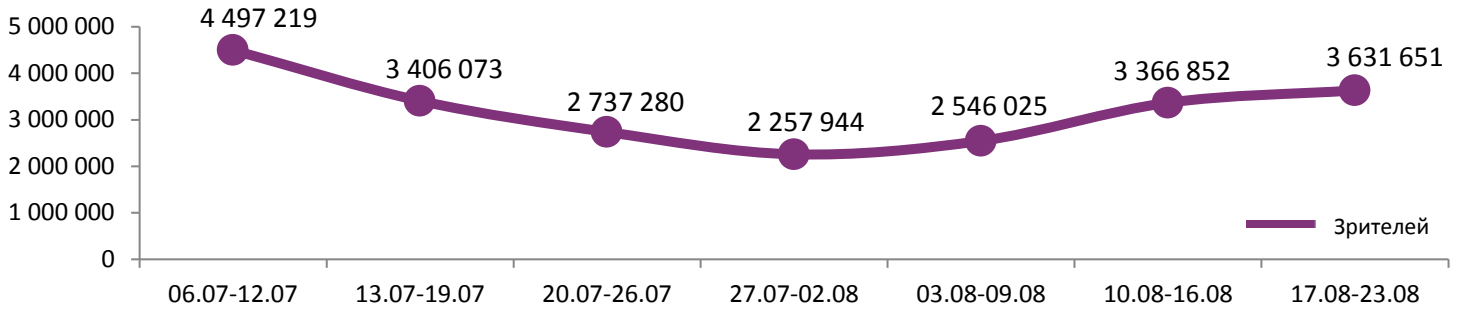
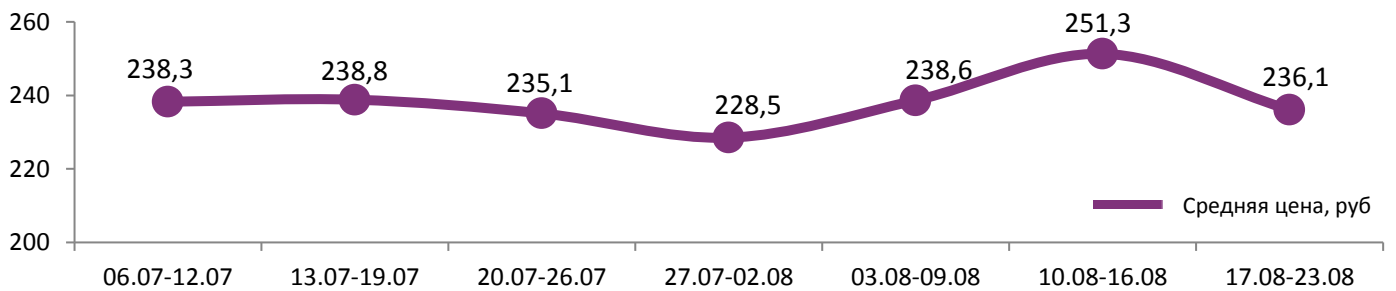


**Динамика количества зрителей по неделям**

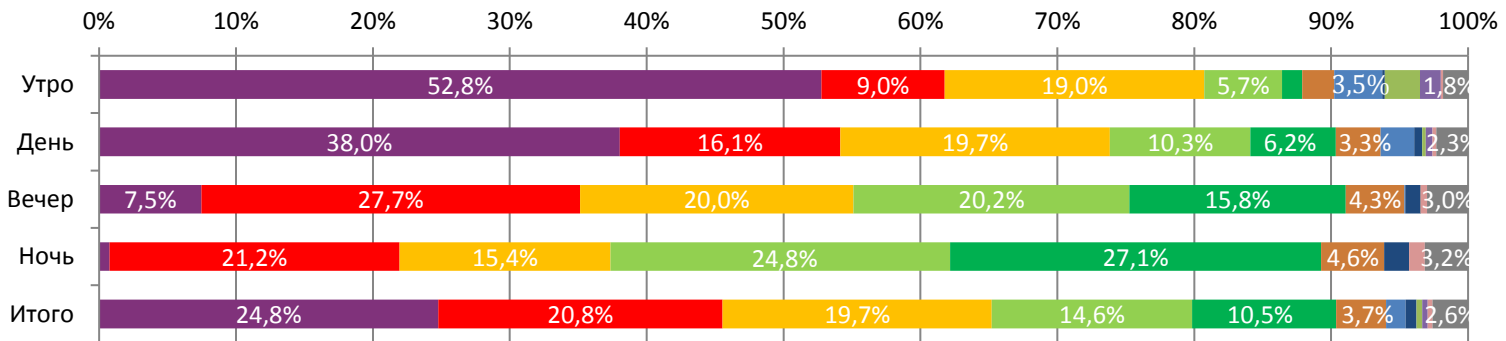


**Динамика средней цены билета по неделям**

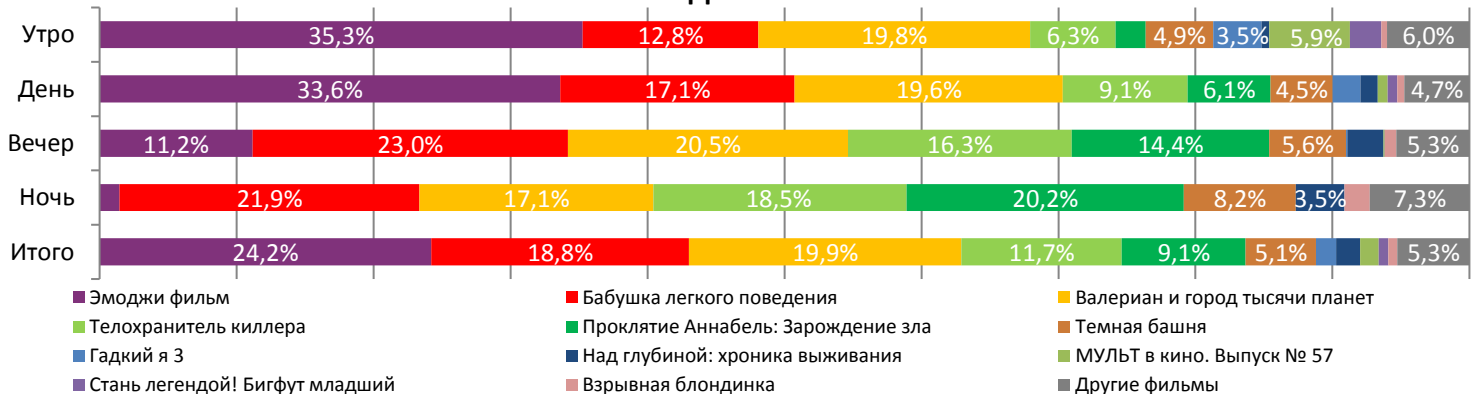


После четырех недель спада кинопрокат третью неделю демонстрирует небольшой рост. В предпоследнюю неделю лета российские кинотеатры посетило 3,6 млн зрителей. Свыше 20% проданных билетов пришлось на российскую комедийную новинку «Бабушка легкого поведения».

**Доля зрителей**



**Доля сеансов**



Временные промежутки по времени начала сеанса считаются следующим образом: «Утро» - с 06:00 до 11:59, «День» - с 12:00 по 17:59, «Вечер» - с 18:00 по 23:59, «Ночь» - с 00:00 по 05:59. Доля зрителей отдельного фильма рассчитывается как соотношение количества проданных билетов на сеансы фильма в указанный период к количеству проданных билетов на все сеансы фильмов, демонстрируемых в аналогичный временной промежуток. Доля сеансов отдельного релиза рассчитывается как соотношение количества состоявшихся сеансов фильма в указанный период к количеству состоявшихся сеансов всех фильмов, демонстрируемых в аналогичный временной промежуток.

**Основные показатели кинопроката**

№	Название фильма	№ ПУ	Дата релиза	Неделя проката	Возрастное ограничение	Прокатчик	За период с 17.08 по 23.08.2017						Всего				
							Наработка на сеанс по зрителям	Зрители	Изменение, %	Сборы, руб.	Изменение, %	Сеансов	Средняя цена билета	Зрители	Сборы, руб.	Сеансов	
1	Эмоджи фильм	124002217	17.08.2017	1	6+	WDSSPR	18,9	899 462	-	183 539 537	-	47 701	204,1	899 548	183 557 517	47 753	
2	Бабушка легкого поведения	111005817	17.08.2017	1	16+	CRP	20,4	754 707	-	177 747 237	-	37 040	235,5	755 526	177 887 884	37 153	
3	Валериан и город тысячи планет	121014917	10.08.2017	2	12+	NKI, AOF	18,2	714 205	<b>-53,5%</b>	193 766 802	<b>-55,6%</b>	39 191	271,3	2 263 049	633 328 133	108 006	
4	Телохранитель киллера	121015917	17.08.2017	1	18+	MG	23,1	531 237	-	141 561 730	-	23 034	266,5	531 819	141 667 282	23 063	
5	Проклятие Аннабель: Зарождение зла	121015017	10.08.2017	2	18+	CAO	21,4	381 715	<b>-54,8%</b>	88 682 041	<b>-55,5%</b>	17 836	232,3	1 233 882	289 847 188	49 992	
6	Темная башня	121013717	03.08.2017	3	16+	WDSSPR	13,2	133 138	<b>-67,7%</b>	27 987 562	<b>-71,1%</b>	10 106	210,2	1 791 365	451 044 472	111 851	
7	Гадкий я 3	124001617	29.06.2017	8	6+	UPI	17,6	51 167	<b>-62,6%</b>	8 521 989	<b>-63,9%</b>	2 899	166,6	6 495 452	1 365 431 172	241 221	
8	Над глубиной: хроника выживания	121016317	17.08.2017	1	18+	LUX	8,5	29 234	-	7 587 337	-	3 455	259,5	29 413	7 634 600	3 475	
9	МУЛЬТ в кино. Выпуск № 57	114002017	19.08.2017	1	0+	MVK	5,7	15 197	-	1 757 695	-	2 648	115,7	15 204	1 758 315	2 655	
10	Стань легендой! Билфут младший	124002117	27.07.2017	4	6+	VLG	10,2	14 051	<b>-87,4%</b>	2 174 860	<b>-88,0%</b>	1 377	154,8	660 932	118 424 070	52 766	
11	Взрывная блондинка	121013917	27.07.2017	4	18+	CP	10,1	13 215	<b>-78,5%</b>	2 589 774	<b>-80,6%</b>	1 305	196,0	758 688	192 508 869	70 901	
12	Дюнкерк	121012917	20.07.2017	5	16+	CAO	15,0	11 513	<b>-63,5%</b>	2 477 007	<b>-64,6%</b>	767	215,1	1 147 673	310 732 149	95 368	
<b>ИТОГО:</b>							<b>3 548 841</b>	<b>+8,7%</b>	<b>838 393 569</b>	<b>+1,6%</b>	<b>187 359</b>						
Доля ТОП-12 в совокупных показателях периода:							97,7%		97,8%		95,1%						

«Бабушку легкого поведения» за первую неделю посмотрело 755 тыс. зрителей (178 млн рублей), что выше показателей американской комедийной новинки – «Телохранитель киллера». При этом средняя цена билета на российский фильм была существенно ниже (236 рублей против 267 рублей), что говорит о более высоком интересе к фильму в регионах, где цены ниже, чем в Москве и Санкт-Петербурге.

**ТОП-12 фильмов по наработке на сеанс**

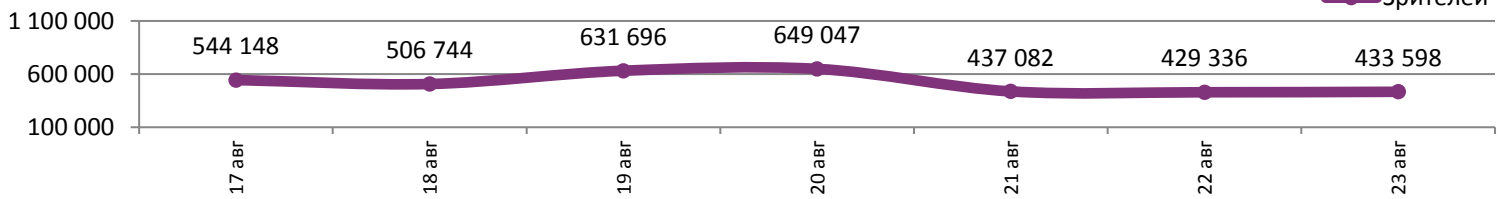
№	Название фильма	Количество сеансов	Наработка, зрителей	В % от средней наработки на сеанс
1	Телохранитель киллера	23 034	23,1	125%
2	Проклятие Аннабель: Зарождение зла	17 836	21,4	116%
3	Бабушка легкого поведения	37 040	20,4	111%
4	Эмоджи фильм	47 701	18,9	102%
5	Валериан и город тысячи планет	39 191	18,2	99%
6	Гадкий я 3	2 899	17,6	96%
7	Дюнкерк	767	15,0	81%
8	Пираты Карибского моря: Мертвецы не рассказывают сказки	115	14,9	81%
9	Планета обезьян: Война	536	14,2	77%
10	Человек-паук: Возвращение домой	213	13,5	73%
11	Темная башня	10 106	13,2	71%
12	Ветреная река	754	12,7	69%

**18,4 - средняя наработка на сеанс (зрителей на сеанс) в отчетном периоде.**

Наработка на сеанс (зрителей на сеанс) представляет собой показатель среднего количества зрителей, присутствовавших на одном сеансе фильма, и рассчитывается как отношение количества проданных билетов к количеству состоявшихся сеансов за период.

По наработке на сеанс в топ-12 сразу 10 голливудских блокбастеров, а также российская новинка «Бабушка легкого поведения» и независимый триллер «Ветреная река».

**Распределение зрителей в отчетном периоде**



В отчетном периоде средняя цена билета снизилась до 236 рублей, наработка на сеанс и заполняемость залов возросли до 18 зрителей и 15% соответственно.

Число залов	Средняя цена билета, руб	Отличие от предыдущей недели
1	200,6	-5,9%
2	211,0	-4,7%
3-4	230,4	-4,7%
5-6	222,9	-4,8%
7-8	235,1	-5,9%
9-11	266,9	-7,9%
12-24	336,9	-6,1%
<b>Среднее за период</b>	<b>236,1</b>	<b>-6,1%</b>

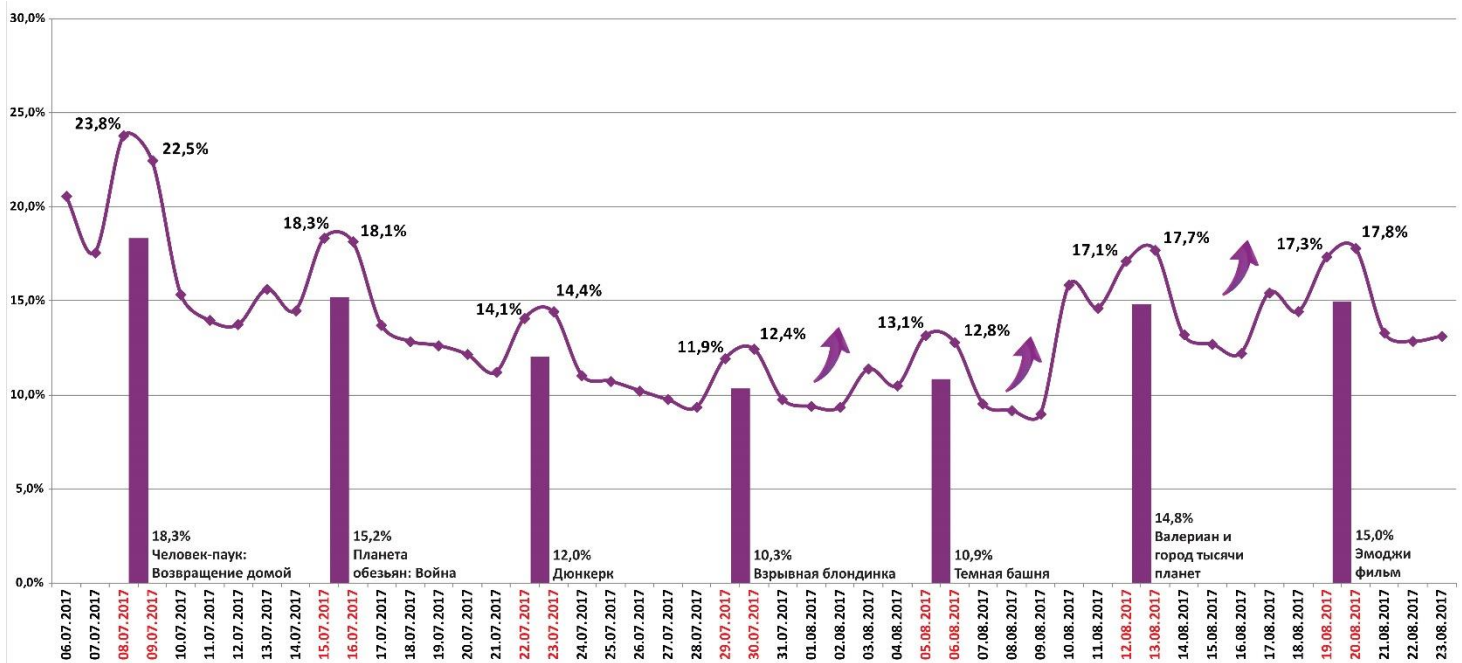
Число залов	Сеансов за период	% от итога	Отличие от предыдущей недели
1	19 938	10%	+9,4%
2	21 062	11%	+11,8%
3-4	35 772	18%	+10,3%
5-6	37 864	19%	+10,1%
7-8	45 869	23%	+8,0%
9-11	26 928	14%	+7,5%
12-24	9 538	5%	+7,1%
<b>Общий итог</b>	<b>196 971</b>	<b>100%</b>	<b>+9,2%</b>

Средняя цена билета группы кинотеатров представляет собой отношение валового сбора, полученного группой кинотеатров, к количеству проданных билетов указанными кинотеатрами.

Число залов	Средняя наработка (зрителей на сеанс)	Отличие от предыдущей недели
1	14,1	+1,0%
2	15,3	+2,3%
3-4	18,0	-0,7%
5-6	19,6	-0,5%
7-8	20,9	-1,0%
9-11	19,6	-5,1%
12-24	16,8	-3,6%
<b>Среднее за период</b>	<b>18,4</b>	<b>-1,3%</b>

Число залов	Средняя заполняемость зала, %	Отличие от предыдущей недели
1	7,6%	+3,2%
2	13,2%	+2,5%
3-4	16,3%	+0,3%
5-6	17,6%	+1,3%
7-8	16,3%	+0,9%
9-11	14,6%	-1,4%
12-24	13,1%	-0,0%
<b>Среднее за период</b>	<b>15,0%</b>	<b>+0,8%</b>

**Заполняемость залов в период с 06.07.2017 по 23.08.2017**



Вертикальные столбцы отражают среднюю заполненность залов за неделю. Данный показатель отличается от среднего значения, поскольку число зрителей разное.

**Репертуарное планирование кинотеатров с наибольшей выручкой за период**

Среди семи лучших кинотеатров страны с разным количеством залов в трех лидировала «Бабушка легкого поведения», также в трех – «Валериан», и еще в одном «Телохранитель киллера».

Категория: 12-24 зала	Кол-во сеансов	Доля сеансов	Доля кассовых сборов
Телохранитель киллера	85	14,3%	26,7%
Валериан и город тысячи планет	76	12,8%	23,0%
Бабушка легкого поведения	80	13,5%	12,9%
Эмоджи фильм	144	24,2%	12,8%
Проклятие Аннабель: Зарождение зла	63	10,6%	10,2%
Темная башня	39	6,6%	5,7%
Ветреная река	11	1,9%	2,4%
Дюнкерк	12	2,0%	1,4%
Над глубиной: хроника выживания	9	1,5%	1,0%
Жених на двоих	7	1,2%	0,9%
Гадкий я 3	14	2,4%	0,8%
Стань легендой! Бигфут младший	14	2,4%	0,6%
Клятва (2016)	7	1,2%	0,5%
Призраки Исмаэля	7	1,2%	0,4%
ТЕСНОТА	7	1,2%	0,3%
2рас: Легенда	6	1,0%	0,2%
Взрывная блондинка	6	1,0%	0,2%
Планета обезьян: Война	5	0,8%	0,1%
МУЛЬТ в кино. Выпуск № 57	2	0,3%	0,0%
<b>Итого</b>	<b>594</b>	<b>100%</b>	<b>100%</b>
Категория: 9-11 залов	Кол-во сеансов	Доля сеансов	Доля кассовых сборов
Валериан и город тысячи планет	111	21,1%	46,4%
Телохранитель киллера	88	16,8%	16,2%
Бабушка легкого поведения	107	20,4%	15,5%
Эмоджи фильм	100	19,0%	8,9%
Проклятие Аннабель: Зарождение зла	41	7,8%	8,3%
Гадкий я 3	7	1,3%	1,5%
Над глубиной: хроника выживания	19	3,6%	1,3%
Темная башня	11	2,1%	1,2%
Жених на двоих	11	2,1%	0,2%
Клятва (2016)	7	1,3%	0,2%
1+1. Нарушая правила	11	2,1%	0,2%
МУЛЬТ в кино. Выпуск № 57	4	0,8%	0,1%
Леди Макбет	1	0,2%	0,1%
Графомафия (2017)	4	0,8%	0,0%
Похищение	1	0,2%	0,0%
МУЛЬТ в кино. Выпуск № 56	2	0,4%	0,0%
<b>Итого</b>	<b>525</b>	<b>100%</b>	<b>100%</b>
Категория: 7-8 залов	Кол-во сеансов	Доля сеансов	Доля кассовых сборов
Бабушка легкого поведения	76	21,3%	24,4%
Валериан и город тысячи планет	84	23,5%	22,0%
Телохранитель киллера	56	15,7%	19,8%
Эмоджи фильм	83	23,2%	16,8%
Проклятие Аннабель: Зарождение зла	42	11,8%	14,0%
Темная башня	7	2,0%	1,9%
Гадкий я 3	7	2,0%	0,9%
МУЛЬТ в кино. Выпуск № 57	2	0,6%	0,2%
<b>Итого</b>	<b>357</b>	<b>100%</b>	<b>100%</b>
Категория: 5-6 залов	Кол-во сеансов	Доля сеансов	Доля кассовых сборов
Валериан и город тысячи планет	70	23,0%	31,5%
Эмоджи фильм	68	22,4%	22,2%
Бабушка легкого поведения	59	19,4%	20,5%
Телохранитель киллера	42	13,8%	13,4%
Проклятие Аннабель: Зарождение зла	16	5,3%	5,7%
Темная башня	14	4,6%	2,8%
Гадкий я 3	7	2,3%	1,7%
Над глубиной: хроника выживания	13	4,3%	1,7%
МУЛЬТ в кино. Выпуск № 57	5	1,6%	0,2%
Стань легендой! Бигфут младший	2	0,7%	0,2%
Жених на двоих	6	2,0%	0,1%
1+1. Нарушая правила	1	0,3%	0,0%



Ветреная река	1	0,3%	0,0%
<b>Итого</b>	<b>304</b>	<b>100%</b>	<b>100%</b>
<b>Категория: 3-4 зала</b>	<b>Кол-во сеансов</b>	<b>Доля сеансов</b>	<b>Доля кассовых сборов</b>
Валериан и город тысячи планет	49	25,5%	54,5%
Эмоджи фильм	41	21,4%	13,9%
Бабушка легкого поведения	34	17,7%	13,0%
Телохранитель киллера	20	10,4%	9,2%
Проклятие Аннабель: Зарождение зла	14	7,3%	5,0%
Над глубиной: хроника выживания	20	10,4%	2,7%
Темная башня	14	7,3%	1,8%
<b>Итого</b>	<b>192</b>	<b>100%</b>	<b>100%</b>
<b>Категория: 2 зала</b>	<b>Кол-во сеансов</b>	<b>Доля сеансов</b>	<b>Доля кассовых сборов</b>
Бабушка легкого поведения	28	25,0%	34,7%
Эмоджи фильм	28	25,0%	31,3%
Валериан и город тысячи планет	28	25,0%	21,6%
Проклятие Аннабель: Зарождение зла	14	12,5%	9,9%
Темная башня	14	12,5%	2,4%
<b>Итого</b>	<b>112</b>	<b>100%</b>	<b>100%</b>
<b>Категория: 1 зал</b>	<b>Кол-во сеансов</b>	<b>Доля сеансов</b>	<b>Доля кассовых сборов</b>
Бабушка легкого поведения	14	26,9%	30,6%
Эмоджи фильм	14	26,9%	26,2%
Проклятие Аннабель: Зарождение зла	7	13,5%	15,2%
Телохранитель киллера	7	13,5%	14,4%
Валериан и город тысячи планет	10	19,2%	13,6%
<b>Итого</b>	<b>52</b>	<b>100%</b>	<b>100%</b>

При построении данного отчета анализируются данные от всех коммерческих демонстраторов, расположенных на территории Российской Федерации, правильность передачи отчетности от которых подтверждена при сверке данных с прокатной организацией. Демонстраторы сегментированы по категориям в зависимости от количества залов. В каждой категории выбирается демонстратор, показавший наилучший финансовый результат в данный временной период. Публикуется роспись такого демонстратора за период. Название демонстратора и другие данные не публикуются. Со временем в случае появления постоянного лидера по какой-либо из категорий мы будем исключать такого лидера из гонки по фактору естественного преимущества (например, исключительно удачное расположение либо вместимость залов заметно выше, чем у конкурентов).

**Показатели работы кинотеатров в зависимости от количества залов по фильмам ТОП-12**

ТОП-12 фильмов по зрителям	Категория: 1 зал							
	всего к/т в категории	всего залов в категории	зрителей	сеансов	Зрителей на к/т	зрителей на кинозал	Сеансов на к/т	сеансов на кинозал
Эмоджи фильм	308	308	106 166	4 998	345	345	16,2	16,2
Бабушка легкого поведения	276	276	53 297	3 156	193	193	11,4	11,4
Валериан и город тысячи планет	473	473	48 699	4 315	103	103	9,1	9,1
Телохранитель киллера	218	218	17 744	1 416	81	81	6,5	6,5
Проклятие Аннабель: Зарождение зла	221	221	29 040	1 429	131	131	6,5	6,5
Темная башня	245	245	7 243	1 114	30	30	4,5	4,5
Гадкий я 3	4	4	262	22	66	66	5,5	5,5
Над глубиной: хроника выживания	5	5	230	22	46	46	4,4	4,4
МУЛЬТ в кино.Выпуск№57	155	155	2 754	1 189	18	18	7,7	7,7
Стань легендой! Бигфут младший	23	23	789	99	34	34	4,3	4,3
Взрывная блондинка	13	13	191	33	15	15	2,5	2,5
Дюнкерк	7	7	437	29	62	62	4,1	4,1

ТОП-12 фильмов по зрителям	Категория: 2 зала							
	всего к/т в категории	всего залов в категории	зрителей	сеансов	Зрителей на к/т	зрителей на кинозал	Сеансов на к/т	сеансов на кинозал
Эмоджи фильм	219	353	112 284	6 064	513	318	27,7	17,2
Бабушка легкого поведения	199	295	74 001	4 045	372	251	20,3	13,7
Валериан и город тысячи планет	239	367	57 500	4 575	241	157	19,1	12,5
Телохранитель киллера	130	176	22 431	1 468	173	127	11,3	8,3
Проклятие Аннабель: Зарождение зла	191	259	37 307	2 133	195	144	11,2	8,2
Темная башня	179	196	9 383	1 089	52	48	6,1	5,6
Гадкий я 3	11	13	963	81	88	74	7,4	6,2
Над глубиной: хроника выживания	7	8	518	50	74	65	7,1	6,3
МУЛЬТ в кино.Выпуск№57	44	55	1 104	399	25	20	9,1	7,3
Стань легендой! Бигфут младший	6	6	188	35	31	31	5,8	5,8
Взрывная блондинка	5	5	221	21	44	44	4,2	4,2
Дюнкерк	5	5	196	29	39	39	5,8	5,8

По количеству однозальных кинотеатров лидером по-прежнему остается «Валериан».

ТОП-12 фильмов по зрителям	Категория: 3-4 зала							
	всего к/т в категории	всего залов в категории	зрителей	сеансов	Зрителей на к/т	зрителей на кинозал	Сеансов на к/т	сеансов на кинозал
Эмоджи фильм	225	498	182 987	9 442	813	367	42,0	19,0
Бабушка легкого поведения	216	446	141 890	7 284	657	318	33,7	16,3
Валериан и город тысячи планет	226	495	121 094	7 148	536	245	31,6	14,4
Телохранитель киллера	190	336	81 441	3 966	429	242	20,9	11,8
Проклятие Аннабель: Зарождение зла	212	385	74 523	3 807	352	194	18,0	9,9
Темная башня	194	276	18 135	1 852	93	66	9,5	6,7
Гадкий я 3	54	61	5 892	393	109	97	7,3	6,4
Над глубиной: хроника выживания	39	51	3 260	362	84	64	9,3	7,1
МУЛЬТ в кино.Выпуск№57	65	75	1 894	273	29	25	4,2	3,6
Стань легендой! Бигфут младший	10	11	656	76	66	60	7,6	6,9
Взрывная блондинка	25	26	554	94	22	21	3,8	3,6
Дюнкерк	7	7	294	38	42	42	5,4	5,4

ТОП-12 фильмов по зрителям	Категория: 5-6 залов							
	всего к/т в категории	всего залов в категории	зрителей	сеансов	Зрителей на к/т	зрителей на кинозал	Сеансов на к/т	сеансов на кинозал
Эмоджи фильм	149	424	169 588	8 855	1 138	400	59,4	20,9
Бабушка легкого поведения	150	384	164 609	7 712	1 097	429	51,4	20,1
Валериан и город тысячи планет	150	429	144 308	7 603	962	336	50,7	17,7
Телохранитель киллера	139	349	111 944	4 724	805	321	34,0	13,5
Проклятие Аннабель: Зарождение зла	148	332	81 371	3 529	550	245	23,8	10,6
Темная башня	144	260	30 732	2 034	213	118	14,1	7,8
Гадкий я 3	80	102	11 362	615	142	111	7,7	6,0
Над глубиной: хроника выживания	73	107	7 862	934	108	73	12,8	8,7
МУЛЬТ в кино.Выпуск№57	74	81	2 702	259	37	33	3,5	3,2
Стань легендой! Бигфут младший	45	52	3 752	290	83	72	6,4	5,6
Взрывная блондинка	45	58	2 031	244	45	35	5,4	4,2
Дюнкерк	13	16	1 486	82	114	93	6,3	5,1

ТОП-12 фильмов по зрителям	Категория: 7-8 залов							
	всего к/т в категории	всего залов в категории	зрителей	сеансов	Зрителей на к/т	зрителей на кинозал	Сеансов на к/т	сеансов на кинозал
Эмоджи фильм	138	449	204 513	10 486	1 482	455	76,0	23,4
Бабушка легкого поведения	138	378	198 089	8 552	1 435	524	62,0	22,6
Валериан и город тысячи планет	136	481	194 565	9 059	1 431	405	66,6	18,8
Телохранитель киллера	136	376	163 085	6 260	1 199	434	46,0	16,6
Проклятие Аннабель: Зарождение зла	138	348	99 293	4 109	720	285	29,8	11,8
Темная башня	137	258	37 982	2 236	277	147	16,3	8,7
Гадкий я 3	109	135	18 861	1 028	173	140	9,4	7,6
Над глубиной: хроника выживания	79	135	9 600	1 092	122	71	13,8	8,1
МУЛЬТ в кино.Выпуск№57	101	112	4 253	326	42	38	3,2	2,9
Стань легендой! Бигфут младший	59	67	4 496	449	76	67	7,6	6,7
Взрывная блондинка	63	79	3 791	418	60	48	6,6	5,3
Дюнкерк	31	38	3 123	217	101	82	7,0	5,7

ТОП-12 фильмов по зрителям	Категория: 9-11 залов							
	всего к/т в категории	всего залов в категории	зрителей	сеансов	Зрителей на к/т	зрителей на кинозал	Сеансов на к/т	сеансов на кинозал
Эмоджи фильм	66	231	99 158	5 983	1 502	429	90,7	25,9
Бабушка легкого поведения	66	213	102 162	4 986	1 548	480	75,5	23,4
Валериан и город тысячи планет	66	226	115 096	5 017	1 744	509	76,0	22,2
Телохранитель киллера	66	227	101 747	3 886	1 542	448	58,9	17,1
Проклятие Аннабель: Зарождение зла	66	176	46 951	2 115	711	267	32,0	12,0
Темная башня	66	131	20 229	1 223	307	154	18,5	9,3
Гадкий я 3	55	65	9 853	529	179	152	9,6	8,1
Над глубиной: хроника выживания	53	90	6 092	775	115	68	14,6	8,6
МУЛЬТ в кино.Выпуск№57	52	67	2 094	161	40	31	3,1	2,4
Стань легендой! Бигфут младший	38	46	3 012	291	79	65	7,7	6,3
Взрывная блондинка	44	57	3 987	305	91	70	6,9	5,4
Дюнкерк	25	36	3 063	192	123	85	7,7	5,3

**Заполняемость кинозалов крупнейших киносетей на сеансах фильма-лидера недели**

Фильм-лидер недели: «Эмоджи Фильм».

Лучший результат на «Эмоджи Фильм» показала киносеть «Монитор».

Киносеть	17.08.17	18.08.17	19.08.17	20.08.17	21.08.17	22.08.17	23.08.17	Итого за период
	ЧТ	ПТ	СБ	ВС	ПН	ВТ	СР	
Монитор	19,1%	15,7%	17,5%	18,1%	13,3%	17,4%	18,6%	17,1%
Киномакс	18,0%	13,7%	15,9%	13,5%	11,7%	10,8%	10,9%	13,5%
Пять звезд	14,4%	12,2%	12,9%	12,5%	10,6%	10,7%	19,8%	13,3%
Премьер-Зал	16,2%	13,0%	12,1%	13,9%	10,7%	10,7%	12,5%	12,8%
ФОРМУЛА КИНО	13,2%	11,9%	11,5%	12,0%	9,6%	8,9%	9,6%	11,0%
Мираж Синема	11,7%	11,5%	11,4%	11,7%	11,6%	8,5%	7,9%	10,6%
Империя грез	9,8%	9,5%	8,3%	9,1%	6,3%	8,0%	22,8%	10,5%
Mori Cinema	9,6%	10,2%	10,6%	10,6%	7,7%	14,3%	9,2%	10,3%
Киноформат	12,8%	11,9%	8,3%	8,7%	10,6%	8,1%	9,3%	10,0%
КИНОМА-СТАР	10,0%	7,2%	11,7%	10,8%	7,6%	8,2%	7,9%	9,1%
Гранд Синема	9,1%	8,5%	10,4%	9,0%	9,2%	9,1%	6,2%	8,8%
КАРО ФИЛЬМ	8,6%	7,0%	8,9%	8,0%	6,2%	6,5%	5,5%	7,3%
Люксор	7,1%	6,8%	7,9%	7,3%	6,6%	6,6%	7,0%	7,0%
КИНОМА ПАРК	6,9%	6,6%	8,4%	8,1%	5,6%	5,3%	4,9%	6,6%

При расчете используются данные вечерних сеансов - со временем начала с 17:00 по 21:59.

Данные таблицы рассчитаны как среднее значение показателей заполнения зала по каждому сеансу каждого демонстратора. Таким образом, финальная цифра не зависит ни от количества кинотеатров каждой киносети, ни от количества мест в зале.

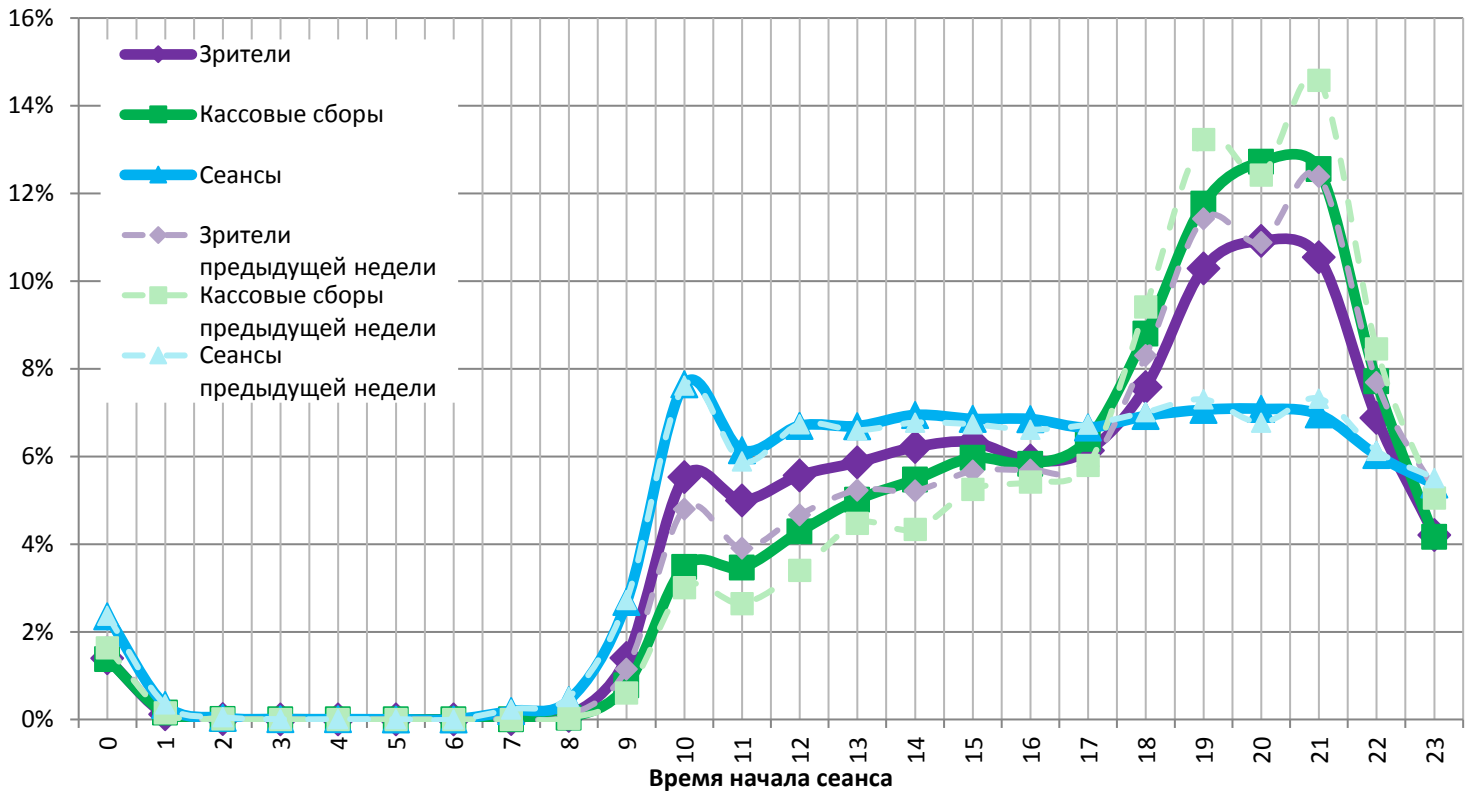
**Средняя наработка релизов ТОП-12 в зрителях на сеанс в зависимости от количества залов**

Название фильма	Количество залов										
	1	2	3	4	5	6	7	8	9-11	12-24	
Эмоджи фильм	21,2	18,5	20,0	18,8	19,2	19,1	20,2	18,9	16,6	13,2	
Бабушка легкого поведения	16,9	18,3	19,5	19,5	20,2	22,3	23,8	22,7	20,5	15,8	
Валериан и город тысячи планет	11,3	12,6	16,4	17,4	18,6	19,3	20,8	22,1	22,9	22,3	
Телохранитель киллера	12,5	15,3	19,3	21,3	23,5	23,9	25,9	26,1	26,2	25,0	
Проклятие Аннабель: Зарождение зла	20,3	17,5	19,5	19,6	22,5	23,6	24,5	23,9	22,2	18,5	
Темная башня	6,5	8,6	9,6	10,0	14,9	15,3	17,5	16,5	16,5	16,9	
Гадкий я 3	11,9	11,9	15,4	14,8	20,3	17,3	17,4	19,2	18,6	17,2	
Над глубиной: хроника выживания	10,5	10,4	10,0	8,4	7,5	9,1	8,4	9,1	7,9	7,6	
МУЛЬТ в кино. Выпуск № 57	2,3	2,8	5,9	7,8	11,6	9,7	13,7	12,5	13,0	9,7	
Стань легендой! Бигфут младший	8,0	5,4	14,21	7,4	13,4	12,7	10,2	9,8	10,4	8,5	
Взрывная блондинка	5,8	10,5	13,6	5,1	7,4	9,4	7,8	10,0	13,1	12,8	
Дюнкерк	15,1	6,8	3,6	8,4	17,2	19,0	15,0	14,0	16,0	16,2	

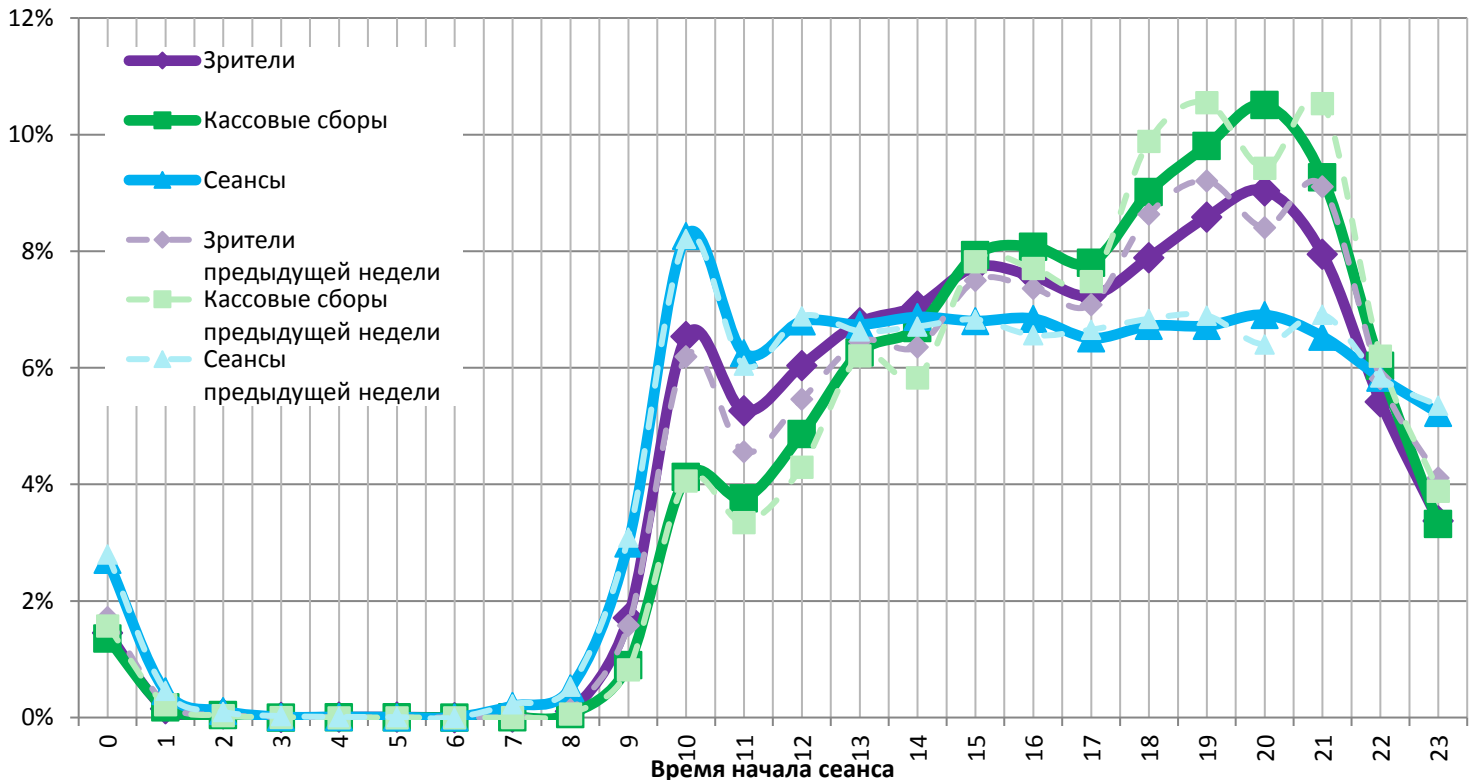
Высокие наработки на сеанс продолжает демонстрировать фильм ужасов «Проклятие Аннабель: Зарождение зла».

На графике указано распределение доли зрителей, сеансов и кассовых сборов по времени начала сеанса.

Зависимость от времени начала сеанса доли проданных билетов, кассовых сборов и сеансов в будни



Зависимость от времени начала сеанса доли проданных билетов, кассовых сборов и сеансов в выходные дни



Пунктирными линиями обозначены значения предыдущей недели.

На графике наглядно представлена зависимость результатов деятельности кинотеатров от времени суток.

График «Зрители» (фиолетовый) отражает долю зрителей кинотеатра за день в зависимости от времени начала сеанса.

График «Кассовые сборы» (зеленый) отражает долю дневной выручки в зависимости от времени начала сеанса.

График «Сеансы» (синий) отображает долю состоявшихся сеансов за каждый час работы кинотеатра.



**Основные показатели кинопроката в регионах Российской Федерации**

Регион	Наработка на сеанс по зрителям	Средняя заполняемость залов	Средняя цена билета
Адыгея Респ.	38,7	23,2%	222,8
Алтай Респ.	34,9	24,2%	184,5
Алтайский край	20,4	15,8%	208,3
Амурская обл.	10,7	11,1%	251,9
Архангельская обл.	18,6	19,0%	229,4
Астраханская обл.	20,8	16,0%	199,2
Башкортостан Респ.	17,3	13,5%	197,5
Белгородская обл.	21,3	14,3%	180,9
Брянская обл.	11,0	11,5%	216,1
Бурятия Респ.	21,3	19,9%	207,1
Владимирская обл.	22,8	18,8%	224,2
Волгоградская обл.	21,5	14,1%	190,9
Вологодская обл.	14,7	12,8%	181,2
Воронежская обл.	17,3	12,9%	215,9
Дагестан Респ.	26,5	17,0%	231,2
Еврейская автономная обл.	12,6	10,2%	244,8
Забайкальский край	29,7	15,0%	209,2
Ивановская обл.	14,9	13,6%	221,2
Ингушетия Респ.	4,6	4,3%	245,3
Иркутская обл.	18,7	14,4%	219,4
Кабардино-Балкарская Респ.	13,6	10,6%	210,9
Калининградская обл.	23,0	20,7%	228,3
Калмыкия Респ.	20,0	16,5%	155,1
Калужская обл.	17,3	15,1%	252,9
Камчатский край	19,3	14,2%	348,6
Карачаево-Черкесская Респ.	20,3	14,8%	208,0
Карелия Респ.	15,1	15,0%	216,2
Кемеровская обл.	16,3	12,3%	217,9
Кировская обл.	20,5	20,3%	164,5
Коми Респ.	16,3	13,3%	190,2
Костромская обл.	18,9	13,4%	179,2
Краснодарский край	29,0	20,3%	246,0
Красноярский край	25,1	14,7%	187,8
Крым Респ.	31,4	28,9%	250,6
Курганская обл.	20,3	15,1%	209,9
Курская обл.	16,0	14,1%	197,9
Ленинградская обл.	19,0	16,2%	207,9
Липецкая обл.	14,1	10,8%	226,0
Магаданская обл.	16,0	26,2%	301,8
Марий Эл Респ.	16,7	13,1%	195,0
Мордовия Респ.	15,4	11,5%	170,0
Москва г.	15,6	12,7%	336,9
Московская обл.	16,5	13,5%	279,3
Мурманская обл.	16,5	17,4%	259,3
Ненецкий АО	13,1	26,1%	339,3
Нижегородская обл.	16,5	12,2%	233,1
Новгородская обл.	12,1	11,3%	212,7
Новосибирская обл.	20,1	16,0%	248,4
Омская обл.	20,7	21,2%	145,1
Оренбургская обл.	20,1	16,8%	172,4
Орловская обл.	13,0	10,5%	201,7
Пензенская обл.	18,7	23,1%	177,1
Пермский край	24,3	15,2%	242,8
Приморский край	27,1	18,2%	308,5
Псковская обл.	18,5	16,9%	222,0



Регион	Наработка на сеанс по зрителям	Средняя заполняемость залов	Средняя цена билета
Ростовская обл.	21,2	17,8%	200,8
Рязанская обл.	15,0	10,9%	187,8
Самарская обл.	16,5	13,2%	216,5
Санкт-Петербург г.	18,2	14,7%	257,5
Саратовская обл.	16,5	13,0%	216,1
Саха /Якутия/ Респ.	36,2	31,2%	272,2
Сахалинская обл.	29,7	21,5%	296,5
Свердловская обл.	15,7	13,6%	191,7
Севастополь г.	39,2	36,4%	190,7
Северная Осетия - Алания Респ.	18,0	14,2%	227,8
Смоленская обл.	19,7	12,5%	208,7
Ставропольский край	23,9	20,2%	198,3
Тамбовская обл.	11,3	8,2%	204,6
Татарстан Респ.	18,1	15,5%	195,6
Тверская обл.	17,1	16,9%	208,3
Томская обл.	19,3	13,9%	275,4
Тульская обл.	13,4	11,6%	221,5
Тыва Респ.	25,0	8,3%	161,6
Тюменская обл.	18,1	14,3%	226,2
Удмуртская Респ.	16,1	15,0%	176,9
Ульяновская обл.	13,8	10,6%	212,1
Хабаровский край	23,2	19,6%	249,9
Хакасия Респ.	24,0	13,7%	192,4
Ханты-Мансийский Автономный округ - Югра АО	15,5	13,9%	254,2
Челябинская обл.	18,4	14,4%	183,2
Чеченская Респ.	17,5	20,0%	250,4
Чувашская Республика - Чувашия	13,3	13,1%	174,5
Чукотский АО	20,5	7,1%	251,4
Ямало-Ненецкий АО	11,2	15,9%	288,6
Ярославская обл.	18,3	13,2%	185,0
<b>Средний показатель по Российской Федерации</b>	<b>18,4</b>	<b>15,0%</b>	<b>236,1</b>

Региональная статистика характеризует основные сводные показатели каждого региона Российской Федерации, где расположены кинотеатры.