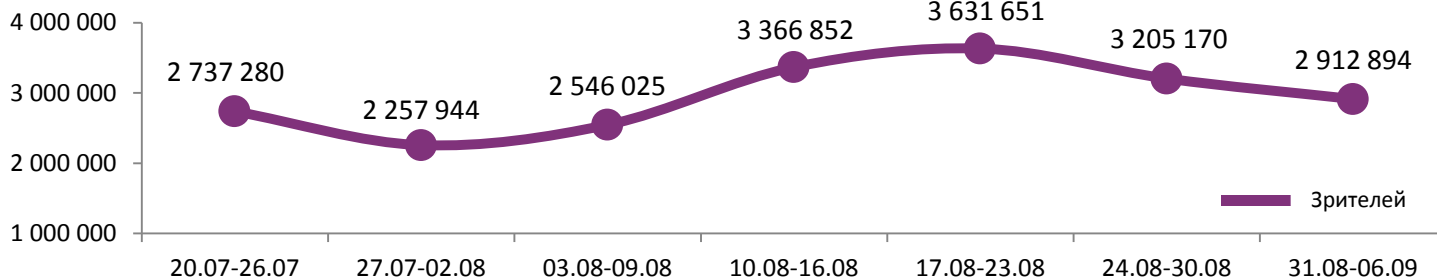
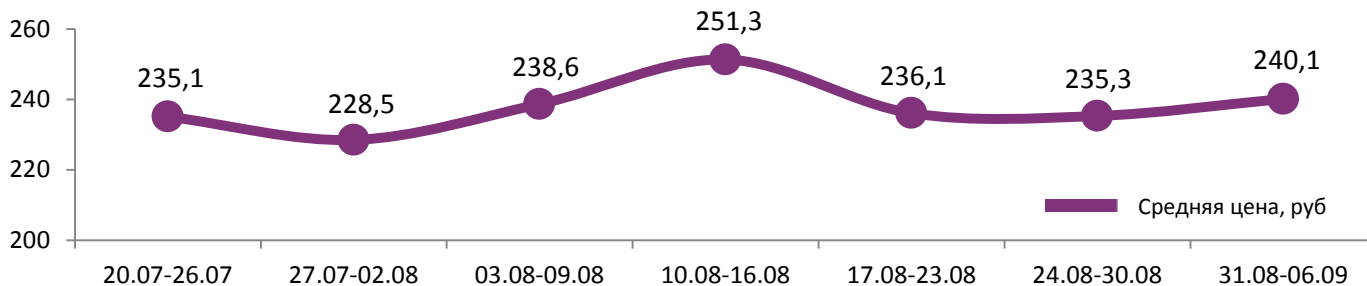
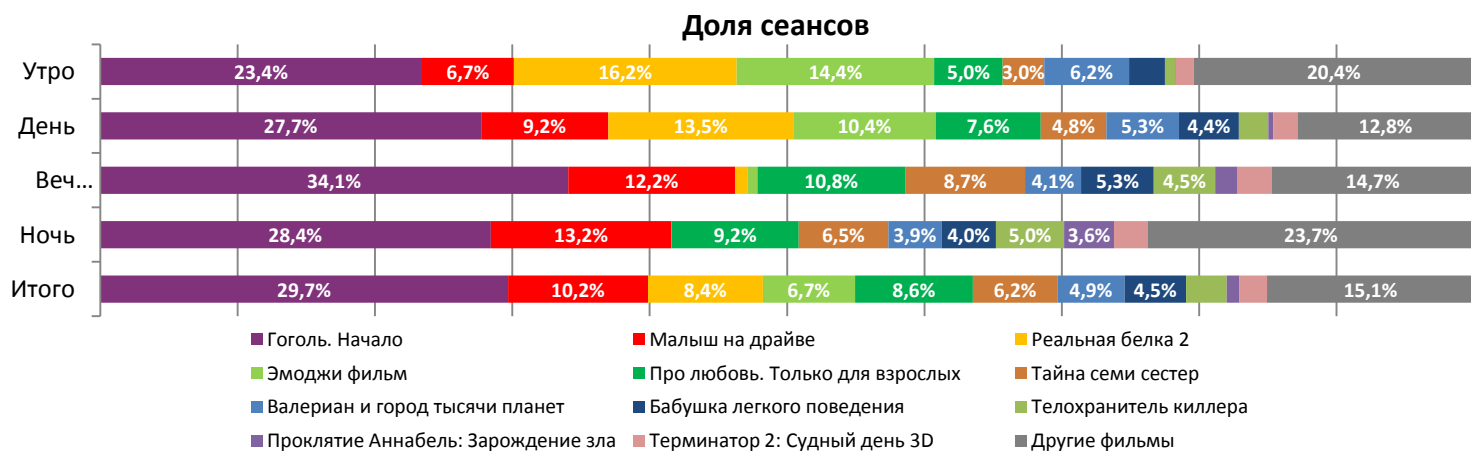
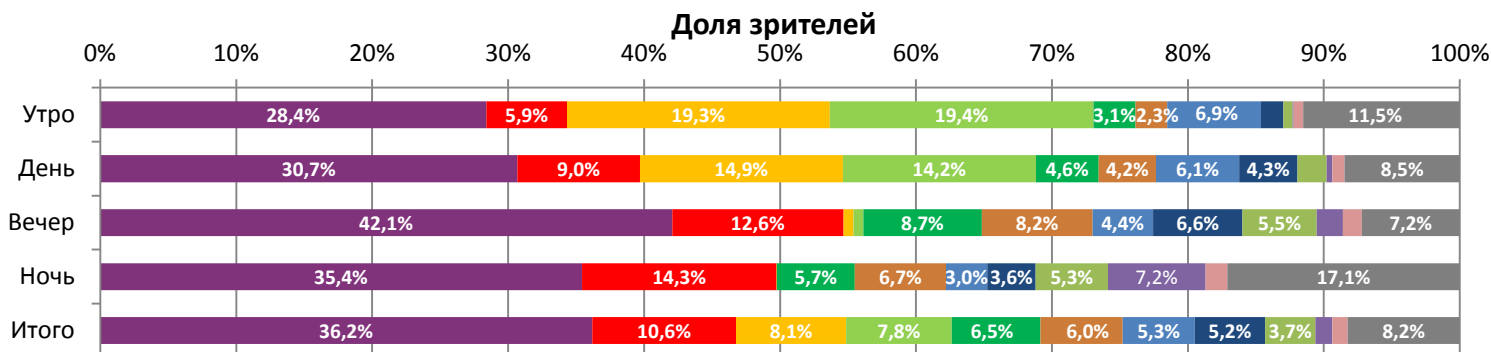


**Динамика количества зрителей по неделям**

**Динамика средней цены билета по неделям**


Посещаемость российских кинотеатров продолжает оставаться в диапазоне 2,6-3,6 млн зрителей. Свыше 35% проданных билетов пришлось на долю новинки «Гоголь. Начало». Причем в прайм фильм Егора Баранова привлекал уже свыше 40% зрителей.



Временные промежутки по времени начала сеанса считаются следующим образом: «Утро» - с 06:00 до 11:59, «День» - с 12:00 по 17:59, «Вечер» - с 18:00 по 23:59, «Ночь» - с 00:00 по 05:59.

Доля зрителей отдельного фильма рассчитывается как соотношение количества проданных билетов на сеансы фильма в указанный период к количеству проданных билетов на все сеансы фильмов, демонстрируемых в аналогичный временной промежуток.

Доля сеансов отдельного релиза рассчитывается как соотношение количества состоявшихся сеансов фильма в указанный период к количеству состоявшихся сеансов всех фильмов, демонстрируемых в аналогичный временной промежуток.

**Основные показатели кинопроката**

№	Название фильма	№ ПУ	Дата релиза	Неделя проката	Возрастное ограничение	Прокатчик	За период с 31.08 по 06.09.2017					Всего					
							Наработка на сеанс по зрителям	Зрители	Изменение, %	Сборы, руб.	Изменение, %	Сеансов	Средняя цена билета	Зрители	Сборы, руб.	Сеансов	
1	Гоголь. Начало	111005217 / 211030017	31.08.2017	1	16+/18+	CRP	19,7	1 054 069	-	259 993 219	-	53 445	246,7	1 057 083	260 569 594	53 572	
2	Малыш на драйве	121013617	24.08.2017	2	18+	WDSSPR	16,8	308 338	<b>-58,8%</b>	77 228 900	<b>-60,2%</b>	18 301	250,5	1 063 686	273 035 297	54 486	
3	Реальная белка 2	124002917	24.08.2017	2	6+	CP	15,6	235 462	<b>-32,6%</b>	47 226 717	<b>-33,4%</b>	15 051	200,6	588 760	118 881 411	42 522	
4	Эмоджи фильм	124002217	17.08.2017	3	6+	WDSSPR	18,8	226 791	<b>-47,1%</b>	45 058 356	<b>-46,9%</b>	12 087	198,7	1 571 482	316 768 841	89 851	
5	Про любовь. Только для взрослых	111006217	01.09.2017	1	18+	WDSSPR	12,3	190 013	-	51 765 585	-	15 436	272,4	198 211	54 550 122	15 900	
6	Тайна семи сестер	121016717	31.08.2017	1	16+	MG	15,9	175 806	-	45 346 835	-	11 082	257,9	176 104	45 347 265	11 094	
7	Валериан и город тысячи планет	121014917	10.08.2017	4	12+	NKI, AOF	17,6	154 767	<b>-55,9%</b>	38 060 712	<b>-56,5%</b>	8 809	245,9	2 788 415	763 986 771	135 993	
8	Бабушка легкого поведения	111005817	17.08.2017	3	16+	CRP	18,7	150 633	<b>-65,6%</b>	33 504 834	<b>-66,8%</b>	8 043	222,4	1 360 441	316 099 533	68 900	
9	Телохранитель киллера	121015917	17.08.2017	3	18+	MG	20,2	107 833	<b>-64,9%</b>	28 282 100	<b>-64,3%</b>	5 342	262,3	955 403	251 528 900	43 567	
10	Проклятие Аннабель: Зарождение зла	121015017	10.08.2017	4	18+	CAO	21,7	35 902	<b>-75,1%</b>	7 415 903	<b>-75,1%</b>	1 658	206,6	1 427 920	330 580 397	57 863	
11	Терминатор 2: Судный день 3D	121016217	24.08.2017	2	18+	VLG	9,2	33 040	<b>-65,6%</b>	8 285 636	<b>-69,3%</b>	3 603	250,8	133 606	36 590 739	12 563	
12	Квест	121017417	31.08.2017	1	18+	LUX	11,4	31 984	-	8 274 161	-	2 806	258,7	32 276	8 349 241	2 827	
<b>ИТОГО: 2 704 638</b>							<b>-12,4%</b>	<b>650 442 955</b>	<b>-10,7%</b>	<b>155 663</b>							
Доля ТОП-12 в совокупных показателях периода:							<b>92,9%</b>	<b>93,0%</b>	<b>86,5%</b>								

За первую неделю проката «Гоголь. Начало» привлек в кинотеатры больше миллиона зрителей. Сборы превысили отметку в 260 млн рублей. Рубеж в 300 млн рублей преодолел другой российский фильм – комедия «Бабушка легкого поведения».

**ТОП-12 фильмов по наработке на сеанс**

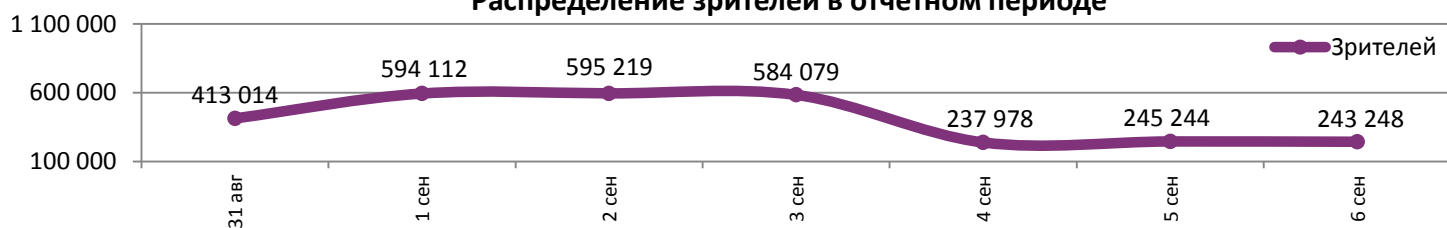
№	Название фильма	Количество сеансов	Наработка, зрителей	В % от средней наработки на сеанс
1	Проклятие Аннабель: Зарождение зла	1 658	21,7	134%
2	Телохранитель киллера	5 342	20,2	125%
3	Гоголь. Начало	53 445	19,7	122%
4	Твое имя	855	19,6	121%
5	Гадкий я 3	1 513	19,0	117%
6	Эмоджи фильм	12 087	18,8	116%
7	Бабушка легкого поведения	8 043	18,7	116%
8	Валериан и город тысячи планет	8 809	17,6	109%
9	Малыш на драйве	18 301	16,8	104%
10	Тайна семи сестер	11 082	15,9	98%
11	Реальная белка 2	15 051	15,6	97%
12	Темная башня	295	12,7	79%

**16,2 - средняя наработка на сеанс (зрителей на сеанс) в отчетном периоде.**

Наработка на сеанс (зрителей на сеанс) представляет собой показатель среднего количества зрителей, присутствовавших на одном сеансе фильма, и рассчитывается как отношение количества проданных билетов к количеству состоявшихся сеансов за период.

По наработке на сеанс в топ-12 по-прежнему лидирует хоррор «Проклятие Аннабель: Зарождение зла». В топ-6 сразу три мультфильма, причем один из них – аниме «Твое имя», у которого прошли премьеры-показы 1 сентября и в выходные.

### Распределение зрителей в отчетном периоде



В отчетном периоде средняя цена билета составила 240 рублей, наработка на сеанс и заполняемость залов - 16 зрителей и 13% соответственно.

Число залов	Средняя цена билета, руб	Отличие от предыдущей недели
1	197,1	+3,0%
2	212,2	+3,3%
3-4	235,7	+2,4%
5-6	223,9	+1,5%
7-8	241,3	+2,7%
9-11	262,5	+1,4%
12-24	337,5	+2,9%
<b>Среднее за период</b>	<b>240,1</b>	<b>+2,1%</b>

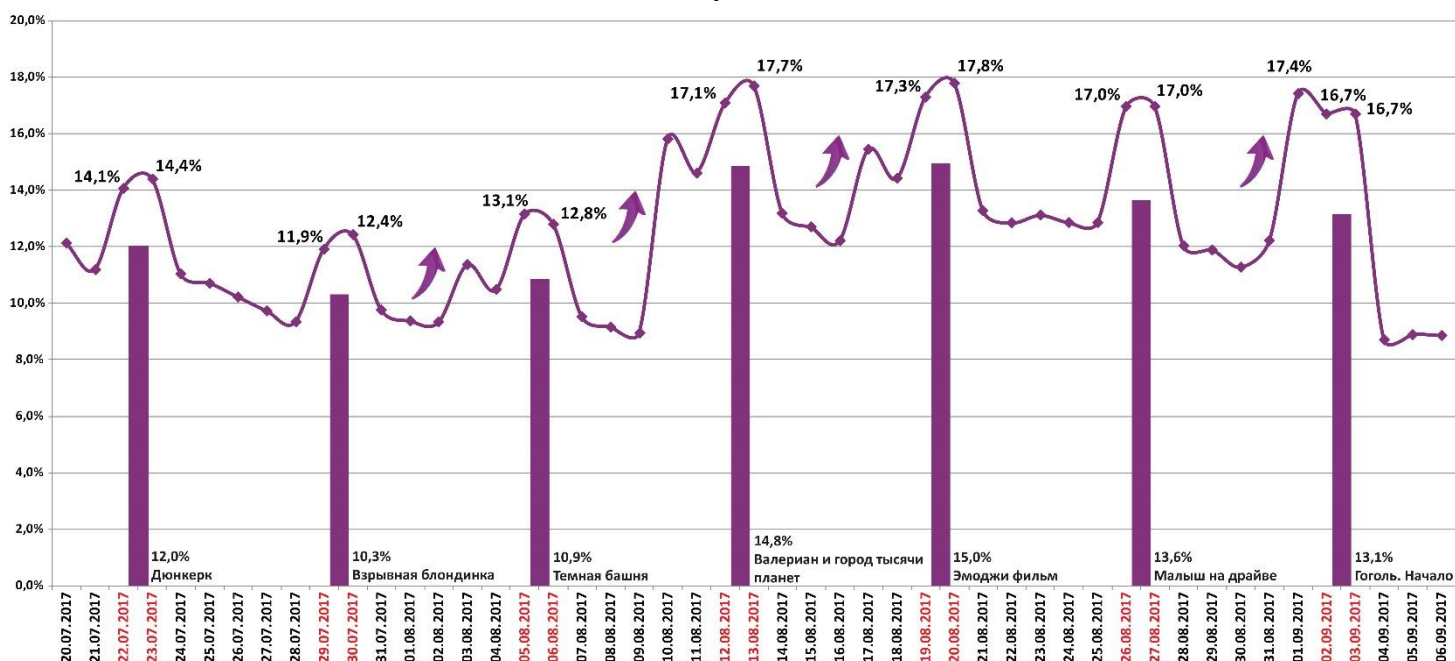
Число залов	Сеансов за период	% от итога	Отличие от предыдущей недели
1	17 458	10%	-9,7%
2	17 970	10%	-13,3%
3-4	31 732	18%	-10,3%
5-6	35 321	20%	-6,1%
7-8	42 265	23%	-6,4%
9-11	25 671	14%	-3,4%
12-24	9 557	5%	+1,2%
<b>Общий итог</b>	<b>179 974</b>	<b>100%</b>	<b>-7,3%</b>

Средняя цена билета группы кинотеатров представляет собой отношение валового сбора, полученного группой кинотеатров, к количеству проданных билетов указанными кинотеатрами.

Число залов	Средняя наработка (зрителей на сеанс)	Отличие от предыдущей недели
1	11,4	+11,0%
2	12,2	+7,7%
3-4	14,8	-0,7%
5-6	17,5	-3,7%
7-8	18,6	-4,0%
9-11	17,9	-5,4%
12-24	16,9	-12,9%
<b>Среднее за период</b>	<b>16,2</b>	<b>-1,9%</b>

Число залов	Средняя заполняемость зала, %	Отличие от предыдущей недели
1	5,9%	+7,2%
2	10,1%	+1,0%
3-4	13,4%	-4,3%
5-6	15,5%	-5,4%
7-8	14,8%	-4,4%
9-11	13,7%	-3,5%
12-24	13,7%	-10,8%
<b>Среднее за период</b>	<b>13,1%</b>	<b>-3,6%</b>

### Заполняемость залов в период с 20.07.2017 по 06.09.2017



Вертикальные столбцы отражают среднюю заполненность залов за неделю. Данный показатель отличается от среднего значения, поскольку число зрителей разное.

Всплеск посещаемости традиционно наблюдался 1 сентября.

**Репертуарное планирование кинотеатров с наибольшей выручкой за период**

Среди семи лучших кинотеатров страны с разным количеством залов «Гоголь. Начало» показал долю кассовых сборов с достаточно широким разбросом - от 10% до 61%.

Категория: 12-24 зала	Кол-во сеансов	Доля сеансов	Доля кассовых сборов
Гоголь. Начало	132	23,0%	26,1%
Малыш на драйве	72	12,6%	14,7%
Валериан и город тысячи планет	41	7,2%	10,7%
Про любовь. Только для взрослых	44	7,7%	9,3%
Тайна семи сестер	29	5,1%	8,4%
Телохранитель киллера	26	4,5%	6,9%
Эмоджи фильм	33	5,8%	4,0%
Реальная белка 2	33	5,8%	3,9%
Терминатор 2: Судный день 3D	18	3,1%	3,1%
Бабушка легкого поведения	27	4,7%	3,1%
Квест	14	2,4%	2,0%
Тюльпанная лихорадка	19	3,3%	1,2%
Вышибала: Эпический замес (в переводе Гоблина)	15	2,6%	1,2%
Проклятие Аннабель: Зарождение зла	7	1,2%	1,1%
Твое имя	3	0,5%	1,1%
Хэвенхёрст	14	2,4%	1,0%
Гадкий я 3	12	2,1%	0,5%
Ветреная река	7	1,2%	0,5%
Вышибала: Эпический замес	9	1,6%	0,5%
Темная башня	7	1,2%	0,3%
Банда Котиков	8	1,4%	0,2%
Я тоже хочу	1	0,2%	0,1%
МУЛЬТ в кино. Выпуск № 57	2	0,3%	0,1%
<b>Итого</b>	<b>573</b>	<b>100%</b>	<b>100%</b>
Категория: 9-11 залов	Кол-во сеансов	Доля сеансов	Доля кассовых сборов
Гоголь. Начало	125	26,0%	36,3%
Малыш на драйве	41	8,5%	10,7%
Тайна семи сестер	51	10,6%	10,7%
Бабушка легкого поведения	30	6,3%	8,4%
Телохранитель киллера	38	7,9%	7,9%
Про любовь. Только для взрослых	37	7,7%	6,6%
Валериан и город тысячи планет	37	7,7%	6,5%
Эмоджи фильм	25	5,2%	4,0%
Реальная белка 2	22	4,6%	3,4%
Терминатор 2: Судный день 3D	16	3,3%	1,6%
Гадкий я 3	7	1,5%	1,5%
Оно приходит ночью	9	1,9%	0,9%
Тюльпанная лихорадка	21	4,4%	0,6%
Вышибала: Эпический замес	11	2,3%	0,5%
Проклятие Аннабель: Зарождение зла	1	0,2%	0,1%
Вышибала: Эпический замес (в переводе Гоблина)	3	0,6%	0,1%
МУЛЬТ в кино. Выпуск № 57	5	1,0%	0,1%
Удача Логана	1	0,2%	0,0%
<b>Итого</b>	<b>480</b>	<b>100%</b>	<b>100%</b>
Категория: 7-8 залов	Кол-во сеансов	Доля сеансов	Доля кассовых сборов
Гоголь. Начало	108	31,0%	37,0%
Малыш на драйве	54	15,5%	14,4%
Про любовь. Только для взрослых	36	10,3%	8,0%
Валериан и город тысячи планет	29	8,3%	7,6%
Тайна семи сестер	22	6,3%	7,5%
Бабушка легкого поведения	12	3,4%	5,2%
Эмоджи фильм	15	4,3%	5,1%
Телохранитель киллера	9	2,6%	3,3%
Проклятие Аннабель: Зарождение зла	7	2,0%	2,5%
Реальная белка 2	13	3,7%	2,4%
Гадкий я 3	5	1,4%	1,3%
Тюльпанная лихорадка	7	2,0%	1,2%
Slipknot: Day of the Gusano	1	0,3%	1,2%
Терминатор 2: Судный день 3D	7	2,0%	1,1%
Твое имя	3	0,9%	0,8%



Хэвенхёрст	7	2,0%	0,8%
Вышибала: Эпический замес	7	2,0%	0,4%
Банда Котиков	6	1,7%	0,2%
<b>Итого</b>	<b>348</b>	<b>100%</b>	<b>100%</b>
<b>Категория: 5-6 залов</b>	<b>Кол-во сеансов</b>	<b>Доля сеансов</b>	<b>Доля кассовых сборов</b>
Гоголь. Начало	62	20,7%	27,2%
Сверхлюди	55	18,3%	15,9%
Бабушка легкого поведения	14	4,7%	9,6%
Реальная белка 2	25	8,3%	9,3%
Малыш на драйве	34	11,3%	7,8%
Эмоджи фильм	15	5,0%	7,6%
Тайна семи сестер	9	3,0%	4,7%
Валериан и город тысячи планет	12	4,0%	4,6%
Телохранитель киллера	7	2,3%	3,8%
Про любовь. Только для взрослых	15	5,0%	3,6%
Оно приходит ночью	8	2,7%	1,4%
Тюльпанная лихорадка	11	3,7%	1,2%
Терминатор 2: Судный день 3D	7	2,3%	0,8%
Банда Котиков	6	2,0%	0,7%
Квест	4	1,3%	0,6%
Хэвенхёрст	5	1,7%	0,5%
Твое имя	3	1,0%	0,4%
Вышибала: Эпический замес	5	1,7%	0,2%
Мистер Штайн идет в онлайн	2	0,7%	0,1%
Темная башня	1	0,3%	0,1%
<b>Итого</b>	<b>300</b>	<b>100%</b>	<b>100%</b>
<b>Категория: 3-4 зала</b>	<b>Кол-во сеансов</b>	<b>Доля сеансов</b>	<b>Доля кассовых сборов</b>
Тайна семи сестер	14	8,7%	20,0%
Малыш на драйве	14	8,7%	17,4%
Телохранитель киллера	7	4,3%	10,8%
Эмоджи фильм	14	8,7%	10,4%
Гоголь. Начало	21	13,0%	9,5%
Квест	14	8,7%	9,2%
Реальная белка 2	20	12,4%	8,5%
Вышибала: Эпический замес	14	8,7%	4,1%
Тюльпанная лихорадка	14	8,7%	4,1%
Проклятие Аннабель: Зарождение зла	7	4,3%	2,4%
Про любовь. Только для взрослых	14	8,7%	2,0%
Оно приходит ночью	1	0,6%	0,7%
Валериан и город тысячи планет	1	0,6%	0,4%
Терминатор 2: Судный день 3D	1	0,6%	0,2%
Бабушка легкого поведения	5	3,1%	0,1%
<b>Итого</b>	<b>161</b>	<b>100%</b>	<b>100%</b>
<b>Категория: 2 зала</b>	<b>Кол-во сеансов</b>	<b>Доля сеансов</b>	<b>Доля кассовых сборов</b>
Гоголь. Начало	29	32,2%	51,9%
Эмоджи фильм	8	8,9%	19,2%
Реальная белка 2	12	13,3%	10,4%
Про любовь. Только для взрослых	16	17,8%	7,9%
Малыш на драйве	18	20,0%	6,5%
Валериан и город тысячи планет	6	6,7%	3,8%
Твое имя	1	1,1%	0,4%
<b>Итого</b>	<b>90</b>	<b>100%</b>	<b>100%</b>
<b>Категория: 1 зал</b>	<b>Кол-во сеансов</b>	<b>Доля сеансов</b>	<b>Доля кассовых сборов</b>
Гоголь. Начало	15	31,9%	61,2%
Тайна семи сестер	7	14,9%	10,6%
Про любовь. Только для взрослых	6	12,8%	9,6%
Эмоджи фильм	7	14,9%	8,6%
Малыш на драйве	7	14,9%	7,6%
Реальная белка 2	5	10,6%	2,4%
<b>Итого</b>	<b>47</b>	<b>100%</b>	<b>100%</b>

При построении данного отчета анализируются данные от всех коммерческих демонстраторов, расположенных на территории Российской Федерации, правильность передачи отчетности от которых подтверждена при сверке данных с прокатной организацией. Демонстраторы сегментированы по категориям в зависимости от количества залов. В каждой категории выбирается демонстратор, показавший наилучший финансовый результат в данный временной период. Публикуется роспись такого демонстратора за период. Название демонстратора и другие данные не публикуются. Со временем в случае появления постоянного лидера по какой-либо из категорий мы будем исключать такого лидера из гонки по фактору естественного преимущества (например, исключительно удачное расположение либо вместимость залов заметно выше, чем у конкурентов).

**Показатели работы кинотеатров в зависимости от количества залов по фильмам ТОП-12**

ТОП-12 фильмов по зрителям	Категория: 1 зал							
	всего к/т в категории	всего залов в категории	зрителей	сеансов	Зрителей на к/т	зрителей на кинозал	Сеансов на к/т	сеансов на кинозал
Гоголь. Начало	430	430	97 971	6 382	228	228	14,8	14,8
Малыш на драйве	72	72	8 246	574	115	115	8,0	8,0
Реальная белка 2	351	351	24 718	2 206	70	70	6,3	6,3
Эмоджи фильм Пёсик!	374	374	21 787	1 734	58	58	4,6	4,6
Про любовь. Только для взрослых	25	25	3 783	217	151	151	8,7	8,7
Тайна семи сестер	209	209	11 325	1 195	54	54	5,7	5,7
Валериан и город тысячи планет	211	211	6 988	826	33	33	3,9	3,9
Бабушка легкого поведения	76	76	3 623	384	48	48	5,1	5,1
Телохранитель киллера	30	30	631	102	21	21	3,4	3,4
Проклятие Аннабель: Зарождение зла	9	9	268	33	30	30	3,7	3,7
Терминатор 2: Судный день 3D	74	74	1 565	269	21	21	3,6	3,6
Квест	17	17	613	92	36	36	5,4	5,4

ТОП-12 фильмов по зрителям	Категория: 2 зала							
	всего к/т в категории	всего залов в категории	зрителей	сеансов	Зрителей на к/т	зрителей на кинозал	Сеансов на к/т	сеансов на кинозал
Гоголь. Начало	226	362	100 412	5 958	444	277	26,4	16,5
Малыш на драйве	171	224	18 631	1 848	109	83	10,8	8,3
Реальная белка 2	214	309	28 009	2 199	131	91	10,3	7,1
Эмоджи фильм Пёсик!	221	280	22 080	1 572	100	79	7,1	5,6
Про любовь. Только для взрослых	103	148	11 522	1 234	112	78	12,0	8,3
Тайна семи сестер	104	133	9 689	954	93	73	9,2	7,2
Валериан и город тысячи планет	149	185	7 425	857	50	40	5,8	4,6
Бабушка легкого поведения	116	139	8 413	836	73	61	7,2	6,0
Телохранитель киллера	31	40	2 137	172	69	53	5,5	4,3
Проклятие Аннабель: Зарождение зла	13	14	633	71	49	45	5,5	5,1
Терминатор 2: Судный день 3D	92	102	1 577	367	17	15	4,0	3,6
Квест	20	21	931	140	47	44	7,0	6,7

«Гоголь. Начало» получил максимальную роспись в однозальных кинотеатрах - 430 площадок.

ТОП-12 фильмов по зрителям	Категория: 3-4 зала							
	всего к/т в категории	всего залов в категории	зрителей	сеансов	Зрителей на к/т	зрителей на кинозал	Сеансов на к/т	сеансов на кинозал
Гоголь. Начало	225	495	190 417	9 310	846	385	41,4	18,8
Малыш на драйве	221	396	51 339	3 829	232	130	17,3	9,7
Реальная белка 2	211	386	42 977	2 944	204	111	14,0	7,6
Эмоджи фильм Пёсик!	220	342	39 466	2 305	179	115	10,5	6,7
Про любовь. Только для взрослых	197	375	34 924	3 467	177	93	17,6	9,2
Тайна семи сестер	153	254	24 783	1 935	162	98	12,6	7,6
Валериан и город тысячи планет	188	253	17 236	1 322	92	68	7,0	5,2
Бабушка легкого поведения	181	274	21 949	1 493	121	80	8,2	5,4
Телохранитель киллера	86	117	9 666	607	112	83	7,1	5,2
Проклятие Аннабель: Зарождение зла	28	35	3 262	172	117	93	6,1	4,9
Терминатор 2: Судный день 3D	125	145	4 533	732	36	31	5,9	5,0
Квест	39	53	4 429	423	114	84	10,8	8,0

ТОП-12 фильмов по зрителям	Категория: 5-6 залов							
	всего к/т в категории	всего залов в категории	зрителей	сеансов	Зрителей на к/т	зрителей на кинозал	Сеансов на к/т	сеансов на кинозал
Гоголь. Начало	151	479	216 488	9 805	1 434	452	64,9	20,5
Малыш на драйве	145	373	67 055	4 001	462	180	27,6	10,7
Реальная белка 2	145	313	50 070	2 886	345	160	19,9	9,2
Эмоджи фильм Пёсик!	144	303	50 136	2 331	348	165	16,2	7,7
Про любовь. Только для взрослых	145	332	40 154	3 539	277	121	24,4	10,7
Тайна семи сестер	134	269	38 796	2 227	290	144	16,6	8,3
Валериан и город тысячи планет	142	259	29 788	1 563	210	115	11,0	6,0
Бабушка легкого поведения	142	285	39 107	1 811	275	137	12,8	6,4
Телохранитель киллера	108	202	21 883	1 132	203	108	10,5	5,6
Проклятие Аннабель: Зарождение зла	60	89	7 441	338	124	84	5,6	3,8
Терминатор 2: Судный день 3D	119	145	7 988	790	67	55	6,6	5,4
Квест	59	101	8 230	688	139	81	11,7	6,8

ТОП-12 фильмов по зрителям	Категория: 7-8 залов							
	всего к/т в категории	всего залов в категории	зрителей	сеансов	Зрителей на к/т	зрителей на кинозал	Сеансов на к/т	сеансов на кинозал
Гоголь. Начало	142	504	262 034	12 285	1 845	520	86,5	24,4
Малыш на драйве	132	345	89 539	4 617	678	260	35,0	13,4
Реальная белка 2	134	302	54 793	2 754	409	181	20,6	9,1
Эмоджи фильм Пёсик!	131	278	57 679	2 482	440	207	18,9	8,9
Про любовь. Только для взрослых	129	264	53 403	3 874	414	202	30,0	14,7
Тайна семи сестер	135	253	50 273	2 673	372	199	19,8	10,6
Валериан и город тысячи планет	130	294	49 373	2 235	380	168	17,2	7,6
Бабушка легкого поведения	132	275	44 546	1 944	337	162	14,7	7,1
Телохранитель киллера	121	255	38 009	1 721	314	149	14,2	6,7
Проклятие Аннабель: Зарождение зла	76	119	13 552	608	178	114	8,0	5,1
Терминатор 2: Судный день 3D	104	128	8 370	750	80	65	7,2	5,9
Квест	59	113	8 839	763	150	78	12,9	6,8

ТОП-12 фильмов по зрителям	Категория: 9-11 залов							
	всего к/т в категории	всего залов в категории	зрителей	сеансов	Зрителей на к/т	зрителей на кинозал	Сеансов на к/т	сеансов на кинозал
Гоголь. Начало	67	272	144 767	7 309	2 161	532	109,1	26,9
Малыш на драйве	63	183	54 424	2 539	864	297	40,3	13,9
Реальная белка 2	66	140	26 606	1 551	403	190	23,5	11,1
Эмоджи фильм Пёсик!	61	120	26 878	1 223	441	224	20,0	10,2
Про любовь. Только для взрослых	61	135	34 040	2 283	558	252	37,4	16,9
Тайна семи сестер	66	127	30 904	1 555	468	243	23,6	12,2
Валериан и город тысячи планет	65	170	31 155	1 458	479	183	22,4	8,6
Бабушка легкого поведения	66	143	26 170	1 157	397	183	17,5	8,1
Телохранитель киллера	60	150	24 320	1 085	405	162	18,1	7,2
Проклятие Аннабель: Зарождение зла	40	53	6 774	290	169	128	7,3	5,5
Терминатор 2: Судный день 3D	60	79	6 530	517	109	83	8,6	6,5
Квест	37	59	6 887	550	186	117	14,9	9,3

**Заполняемость кинозалов крупнейших киносетей на сеансах фильма-лидера недели**

Фильм-лидер недели: «Гоголь. Начало».

Лучший результат на фильме «Гоголь. Начало» показала киносеть «Синема Стар». Привычный лидер чарта «Монитор» оказался лишь на 6 месте.

Киносеть	31.08.17 ЧТ	01.09.17 ПТ	02.09.17 СБ	03.09.17 ВС	04.09.17 ПН	05.09.17 ВТ	06.09.17 СР	Итого за период
СИНЕМА-СТАР	29,7%	27,1%	33,2%	27,6%	14,1%	39,2%	13,2%	26,3%
Империя грез	35,3%	30,8%	26,6%	26,8%	11,5%	14,1%	26,9%	24,2%
Пять звезд	19,8%	25,3%	32,6%	27,5%	12,1%	11,1%	32,9%	23,0%
Киномакс	25,1%	23,6%	26,9%	22,1%	16,3%	16,3%	20,6%	21,7%
Киноформат	20,4%	26,5%	30,7%	26,4%	22,4%	11,6%	13,0%	21,6%
Монитор	33,4%	24,5%	27,5%	22,2%	12,6%	12,4%	16,7%	21,5%
Mori Cinema	18,8%	21,7%	13,1%	25,8%	16,2%	52,8%	15,4%	20,7%
Люксор	19,8%	21,2%	23,1%	19,4%	13,7%	12,0%	14,4%	17,7%
Мираж Синема	18,1%	20,9%	25,2%	21,1%	16,3%	10,0%	10,4%	17,5%
ФОРМУЛА КИНО	18,9%	21,5%	25,1%	20,9%	9,7%	14,3%	10,3%	17,4%
СИНЕМА ПАРК	19,2%	19,6%	26,1%	21,3%	9,5%	15,1%	9,7%	17,3%
КАРО ФИЛЬМ	15,3%	18,3%	23,4%	19,4%	9,0%	10,4%	9,8%	15,3%
Премьер-Зал	13,9%	14,7%	15,9%	12,7%	8,3%	8,7%	9,8%	12,3%
Гранд Синема	15,4%	13,8%	12,4%	14,3%	7,2%	7,0%	8,7%	11,4%

При расчете используются данные вечерних сеансов - со временем начала с 17:00 по 21:59.

Данные таблицы рассчитаны как среднее значение показателей заполнения зала по каждому сеансу каждого демонстратора. Таким образом, финальная цифра не зависит ни от количества кинотеатров каждой киносети, ни от количества мест в зале.

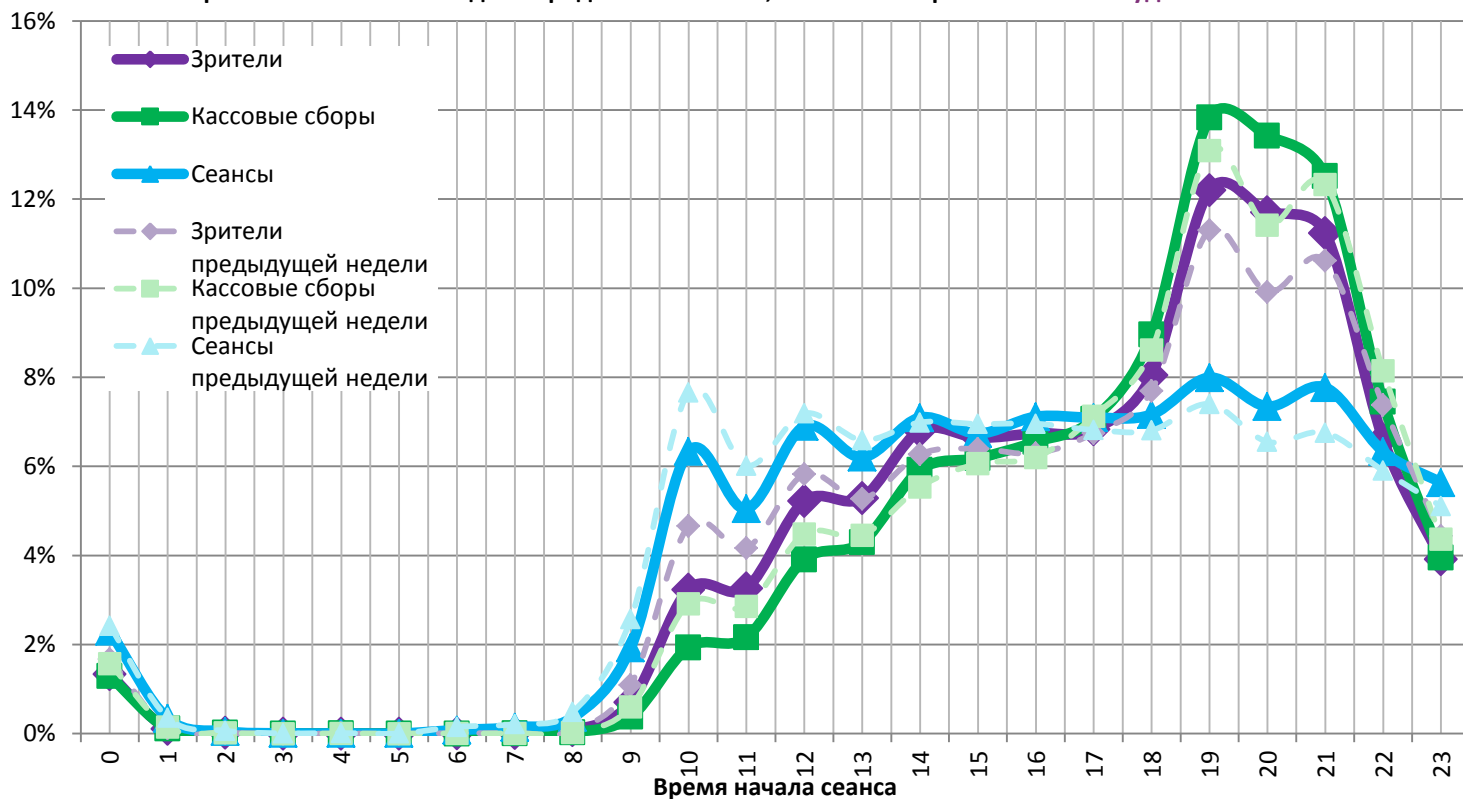
**Средняя наработка релизов ТОП-12 в зрителях на сеанс в зависимости от количества залов**

Название фильма	Количество залов									
	1	2	3	4	5	6	7	8	9-11	12-24
Гоголь. Начало	15,4	16,9	21,1	19,9	21,6	22,5	21,5	21,2	19,8	17,5
Малыш на драйве	14,4	10,1	12,6	14,1	15,9	17,5	18,9	19,8	21,4	21,4
Реальная белка 2	11,2	12,7	14,9	14,4	16,6	18,1	19,9	19,9	17,2	16,2
Эмоджи фильм	12,6	14,0	16,3	17,8	21,2	21,8	22,7	23,8	22,0	19,9
Про любовь. Только для взрослых	17,4	9,3	10,0	10,2	10,9	11,8	13,1	14,4	14,9	14,8
Тайна семи сестер	9,5	10,2	11,9	13,5	16,6	18,2	18,2	19,4	19,9	18,5
Валериан и город тысячи планет	8,5	8,7	11,9	13,9	19,0	19,1	20,8	23,2	21,4	23,4
Бабушка легкого поведения	9,4	10,1	12,9	16,2	22,0	21,3	23,1	22,8	22,6	16,3
Телохранитель киллера	6,2	12,4	14,8	16,3	19,6	19,1	22,2	22,0	22,4	21,4
Проклятие Аннабель: Зарождение зла	8,1	8,9	15,42	20,5	24,1	19,9	21,5	22,9	23,4	27,2
Терминатор 2: Судный день 3D	5,8	4,3	5,5	6,7	9,5	10,7	11,5	10,8	12,6	13,9
Квест	6,7	6,7	11,1	9,9	11,6	12,4	11,1	12,0	12,5	13,7

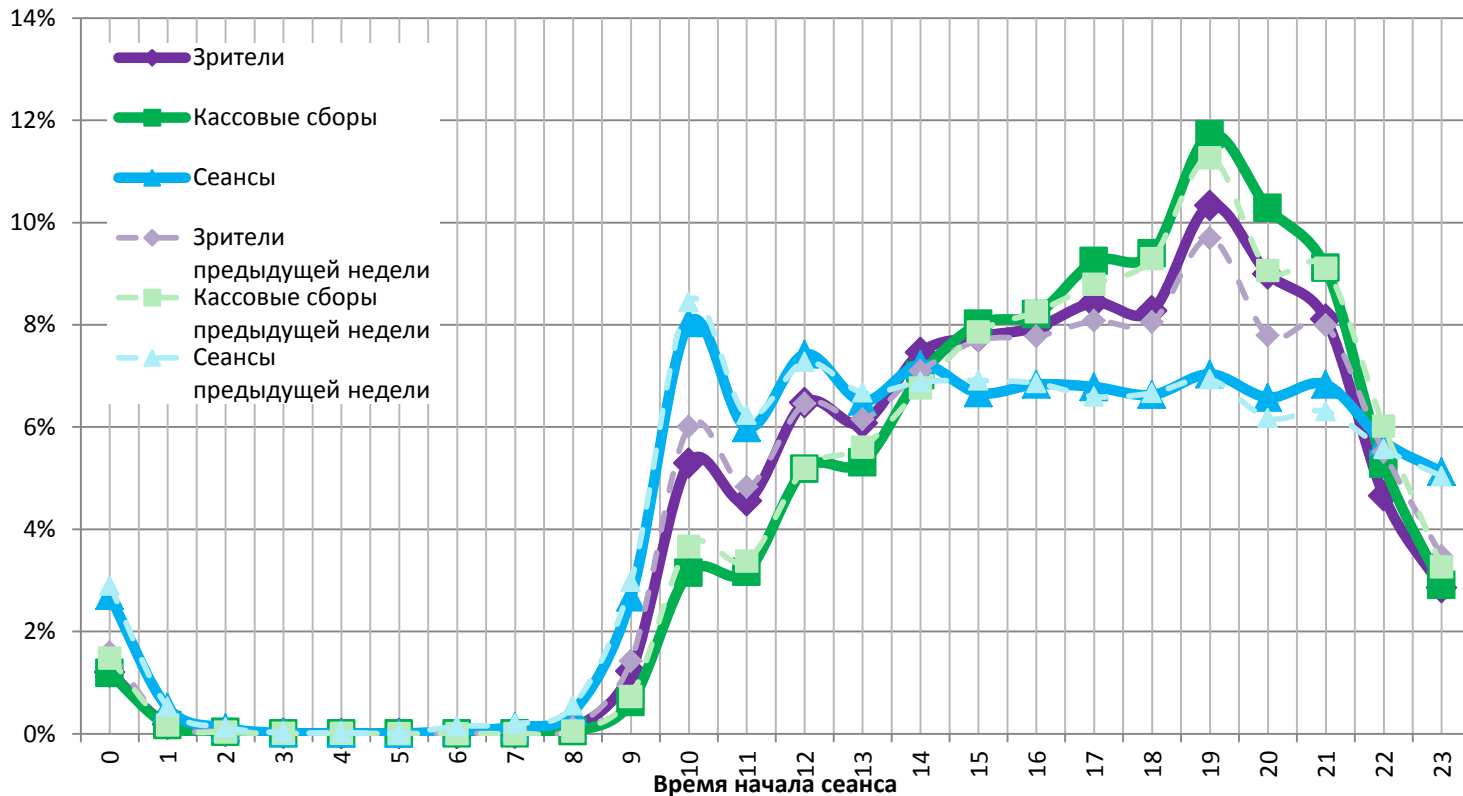
Российский сиквел «Про любовь. Только для взрослых», стартовавший лучше первой части, лучше всего работал в кинотеатрах с 1 и 8-24, то есть больше привлекая зрителей крупных городов и поклонников сегмента арт-мейнстрим.

На графике указано распределение доли зрителей, сеансов и кассовых сборов по времени начала сеанса.

Зависимость от времени начала сеанса доли проданных билетов, кассовых сборов и сеансов в будни



Зависимость от времени начала сеанса доли проданных билетов, кассовых сборов и сеансов в выходные дни



Пунктирными линиями обозначены значения предыдущей недели.

На графике наглядно представлена зависимость результатов деятельности кинотеатров от времени суток.

График «Зрители» (фиолетовый) отражает долю зрителей кинотеатра за день в зависимости от времени начала сеанса.

График «Кассовые сборы» (зеленый) отражает долю дневной выручки в зависимости от времени начала сеанса.

График «Сеансы» (синий) отображает долю состоявшихся сеансов за каждый час работы кинотеатра.



**Основные показатели кинопроката в регионах Российской Федерации**

Регион	Наработка на сеанс по зрителям	Средняя заполняемость залов	Средняя цена билета
Адыгея Респ.	25,6	15,4%	237,5
Алтай Респ.	12,2	8,4%	207,1
Алтайский край	15,8	11,8%	214,4
Амурская обл.	9,8	9,9%	250,1
Архангельская обл.	15,6	14,9%	229,3
Астраханская обл.	17,7	13,3%	186,3
Башкортостан Респ.	14,4	11,4%	196,7
Белгородская обл.	20,6	13,8%	172,8
Брянская обл.	10,9	11,0%	228,5
Бурятия Респ.	14,6	13,6%	214,2
Владимирская обл.	22,9	15,9%	219,0
Волгоградская обл.	17,3	11,9%	194,6
Вологодская обл.	11,8	10,8%	189,3
Воронежская обл.	19,8	14,1%	214,6
Дагестан Респ.	15,7	9,6%	239,9
Еврейская автономная обл.	9,0	7,2%	260,9
Забайкальский край	22,3	11,1%	211,6
Ивановская обл.	15,2	13,3%	220,7
Ингушетия Респ.	2,5	2,4%	222,0
Иркутская обл.	15,8	12,2%	221,0
Кабардино-Балкарская Респ.	8,9	6,5%	221,6
Калининградская обл.	15,1	15,3%	234,3
Калмыкия Респ.	10,9	9,2%	160,0
Калужская обл.	16,2	14,0%	252,9
Камчатский край	14,1	10,0%	347,2
Карачаево-Черкесская Респ.	12,4	9,0%	229,5
Карелия Респ.	13,3	13,4%	208,5
Кемеровская обл.	11,9	9,1%	212,4
Кировская обл.	18,0	17,5%	166,4
Коми Респ.	13,0	11,1%	196,8
Костромская обл.	15,0	10,0%	186,8
Краснодарский край	21,2	14,6%	246,5
Красноярский край	21,1	11,8%	199,3
Крым Респ.	23,0	21,2%	240,1
Курганская обл.	14,3	10,2%	213,6
Курская обл.	17,7	15,3%	200,2
Ленинградская обл.	13,1	11,8%	210,2
Липецкая обл.	14,5	11,5%	225,9
Магаданская обл.	10,5	16,6%	290,2
Марий Эл Респ.	14,9	10,4%	189,7
Мордовия Респ.	17,5	12,3%	169,4
Москва г.	15,9	13,5%	343,5
Московская обл.	14,2	11,3%	297,4
Мурманская обл.	12,5	13,6%	266,3
Ненецкий АО	11,1	22,1%	350,6
Нижегородская обл.	19,5	13,7%	227,0
Новгородская обл.	10,9	9,2%	205,6
Новосибирская обл.	17,3	13,7%	240,6
Омская обл.	18,1	17,9%	144,3
Оренбургская обл.	17,6	14,6%	170,7
Орловская обл.	14,1	11,0%	211,6
Пензенская обл.	22,1	23,5%	176,2
Пермский край	20,4	12,9%	238,2
Приморский край	18,7	13,5%	303,9
Псковская обл.	14,2	12,5%	227,0



Регион	Наработка на сеанс по зрителям	Средняя заполняемость залов	Средняя цена билета
Ростовская обл.	18,9	15,8%	209,9
Рязанская обл.	17,7	12,3%	186,3
Самарская обл.	14,4	12,1%	221,1
Санкт-Петербург г.	17,4	14,1%	254,3
Саратовская обл.	17,0	13,3%	203,4
Саха /Якутия/ Респ.	21,1	19,4%	266,9
Сахалинская обл.	14,5	12,0%	314,0
Свердловская обл.	14,5	12,1%	188,0
Севастополь г.	28,3	26,5%	204,0
Северная Осетия - Алания Респ.	11,9	9,3%	221,3
Смоленская обл.	18,1	11,5%	226,1
Ставропольский край	18,6	15,7%	192,2
Тамбовская обл.	14,3	11,2%	212,4
Татарстан Респ.	15,4	13,4%	202,2
Тверская обл.	14,8	13,9%	215,3
Томская обл.	15,3	11,4%	267,7
Тульская обл.	14,8	12,8%	219,5
Тыва Респ.	10,8	3,6%	163,2
Тюменская обл.	13,4	10,8%	232,0
Удмуртская Респ.	14,3	12,6%	178,6
Ульяновская обл.	13,7	10,1%	204,7
Хабаровский край	17,8	15,1%	259,6
Хакасия Респ.	13,8	7,5%	197,4
Ханты-Мансийский Автономный округ - Югра АО	11,5	11,0%	259,1
Челябинская обл.	15,4	11,8%	183,0
Чеченская Респ.	11,2	13,5%	251,4
Чувашская Республика - Чувашия	12,7	13,4%	164,4
Чукотский АО	29,6	8,7%	263,1
Ямало-Ненецкий АО	8,2	12,4%	332,9
Ярославская обл.	16,7	11,6%	191,2
<b>Средний показатель по Российской Федерации</b>	<b>16,2</b>	<b>13,1%</b>	<b>240,1</b>

Региональная статистика характеризует основные сводные показатели каждого региона Российской Федерации, где расположены кинотеатры.