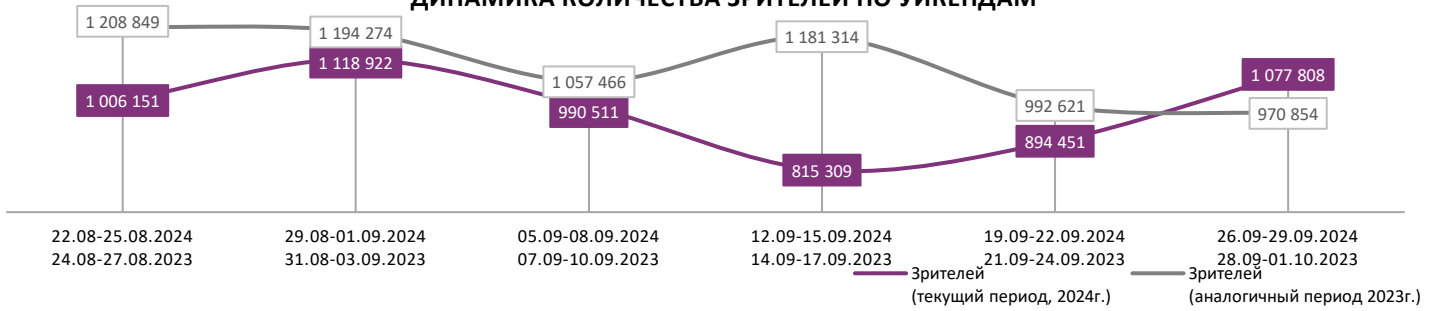
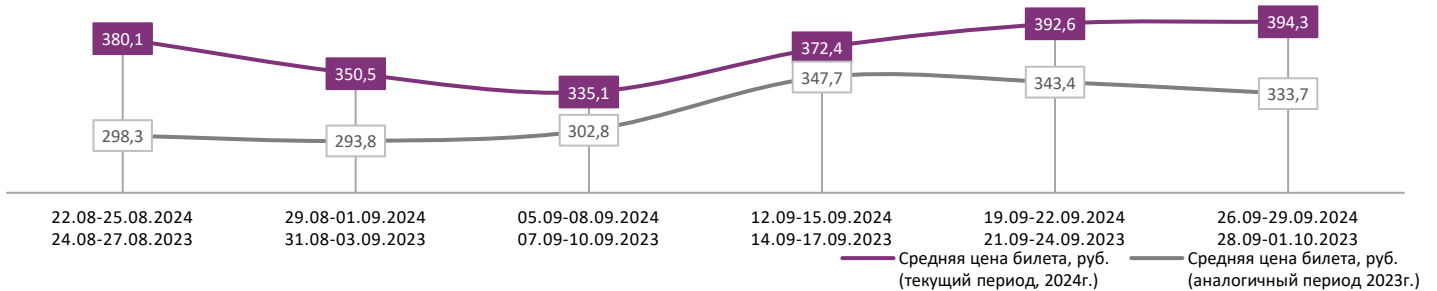


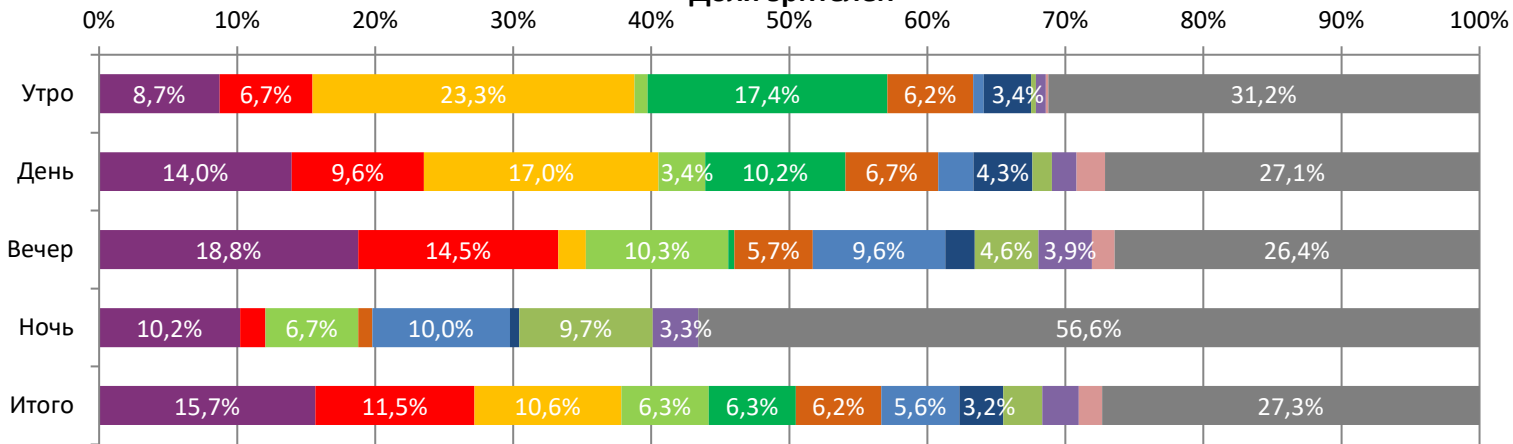
ДИНАМИКА КОЛИЧЕСТВА ЗРИТЕЛЕЙ ПО УИКЕНДАМ



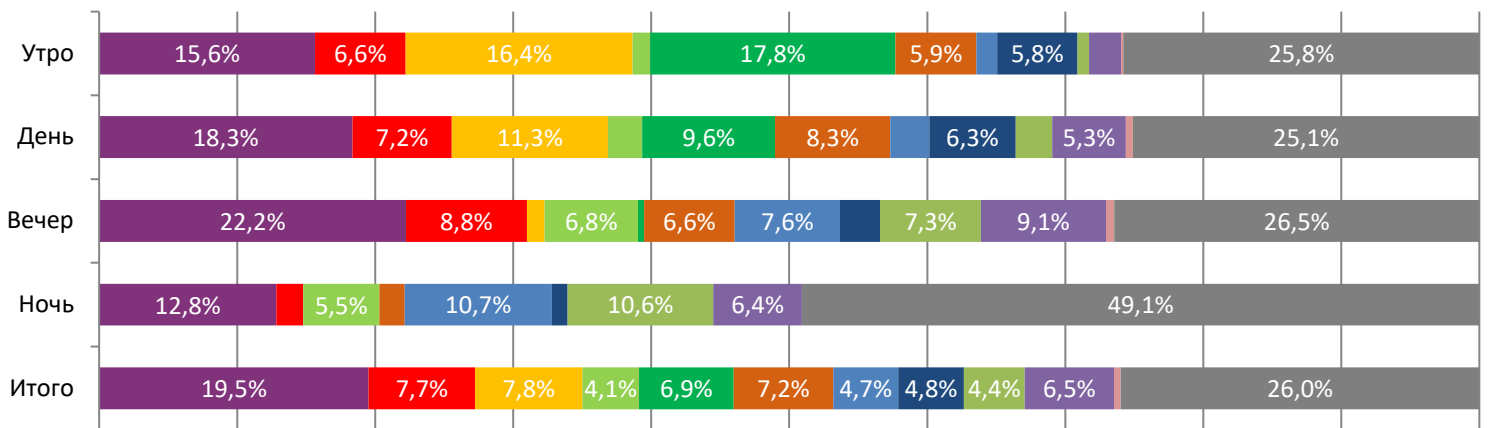
ДИНАМИКА СРЕДНЕЙ ЦЕНЫ БИЛЕТА ПО УИКЕНДАМ



Доля зрителей



Доля сеансов



- Беляковы в отпуске
- Граф Монте-Кристо
- Лунтик. Возвращение домой
- СУБСТАНЦИЯ
- Команда монстров
- 9 секунд
- Последний день Земли
- Маме снова 17
- Хеллбой: Проклятие Горбуна
- Мужское слово
- Последний богатырь. Наследие (серии 1-2)
- Другие фильмы

Временные интервалы по времени начала сеанса считаются следующим образом: «Утро» - с 06:00 до 11:59, «День» - с 12:00 по 17:59, «Вечер» - с 18:00 по 23:59, «Ночь» - с 00:00 по 05:59.

Доля зрителей отдельного фильма рассчитывается как соотношение количества проданных билетов на сеансы фильма в указанный период к количеству проданных билетов на все сеансы фильмов, демонстрируемых в аналогичный временной промежуток.

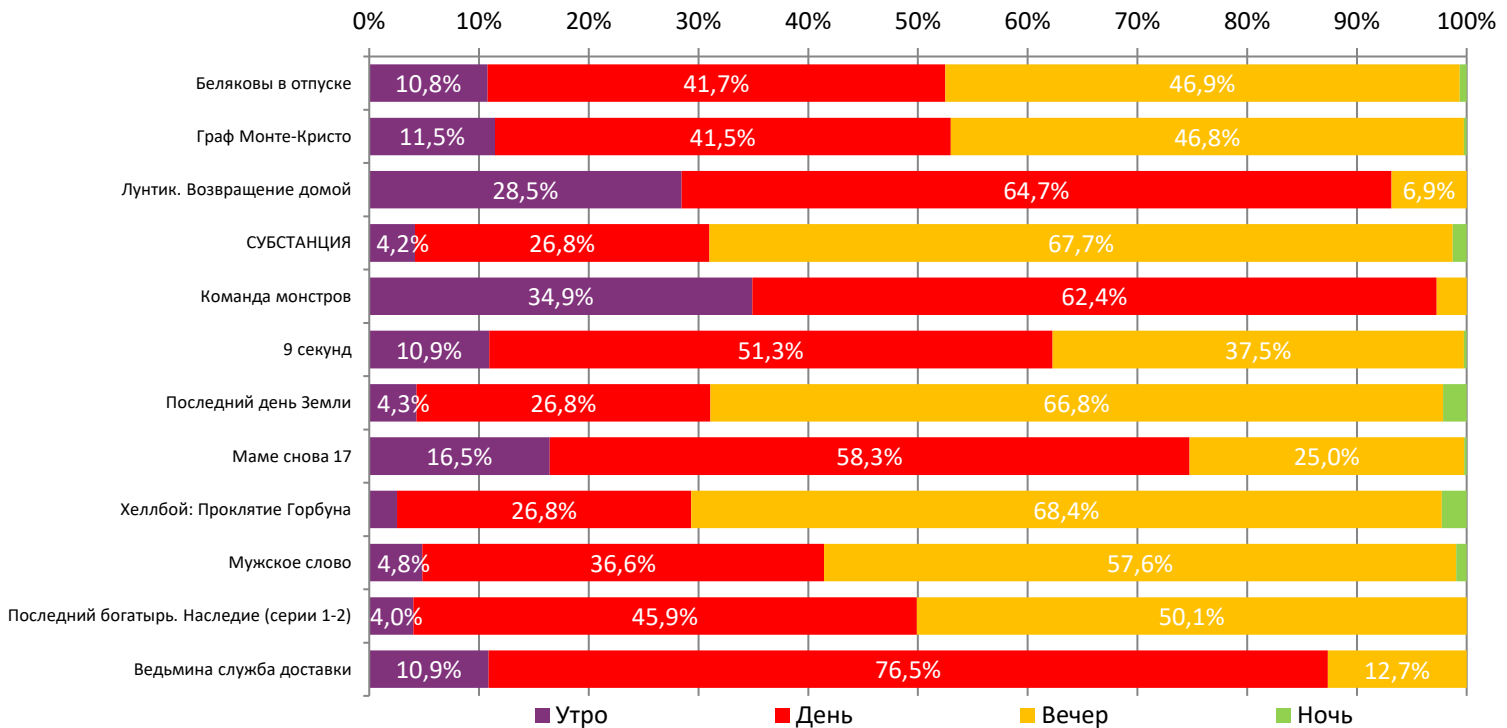
Доля сеансов отдельного релиза рассчитывается как соотношение количества состоявшихся сеансов фильма в указанный период к количеству состоявшихся сеансов всех фильмов, демонстрируемых в аналогичный временной промежуток.



Основные показатели кинопроката

| № | Название фильма | № ПУ | Дата релиза | Неделя проката | Возрастное ограничение | Прокатчик | За период с 26.09 по 29.09.2024 | | | | | Всего | | | | | |
|--|--|-----------|-------------|----------------|------------------------|-----------|---------------------------------|---------------|--------------------|---------------|---------------|--------|---------------------|-----------|-------------|---------|--|
| | | | | | | | Наработка на сеанс по зрителям | Зрители | Изменение, % | Сборы, руб. | Изменение, % | Сеансы | Средняя цена билета | Зрители | Сборы, руб. | Сеансы | |
| 1 | Беляковы в отпуске | 111039224 | 26.09.2024 | 1 | 16+ | СР | 9 | 168 837 | - | 66 601 840 | - | 17 976 | 394,5 | 169 331 | 66 824 270 | 18 006 | |
| 2 | Граф Монте-Кристо | 121035624 | 19.09.2024 | 2 | 12+ | АК | 17 | 124 102 | +8,1% | 64 373 018 | +12,6% | 7 098 | 518,7 | 288 761 | 142 833 017 | 22 735 | |
| 3 | Лунтик. Возвращение домой | 114009424 | 29.08.2024 | 5 | 0+ | VLG | 16 | 114 731 | -24,3% | 37 640 687 | -21,7% | 7 153 | 328,1 | 1 385 914 | 406 293 638 | 101 620 | |
| 4 | СУБСТАНЦИЯ | 121037724 | 19.09.2024 | 2 | 18+ | VLG | 18 | 68 376 | +27,0% | 35 981 350 | +29,5% | 3 784 | 526,2 | 154 701 | 76 819 718 | 9 733 | |
| 5 | Команда монстров | 124006424 | 26.09.2024 | 1 | 6+ | NKI | 11 | 68 050 | - | 21 272 132 | - | 6 308 | 312,6 | 68 713 | 21 567 142 | 6 338 | |
| 6 | 9 секунд | 111016724 | 26.09.2024 | 1 | 12+ | CRP | 10 | 66 691 | - | 21 273 908 | - | 6 632 | 319,0 | 67 289 | 21 503 378 | 6 657 | |
| 7 | Последний день Земли | 121039024 | 26.09.2024 | 1 | 18+ | GF | 14 | 60 808 | - | 25 684 078 | - | 4 335 | 422,4 | 60 808 | 25 684 078 | 4 335 | |
| 8 | Маме снова 17 | 111023624 | 19.09.2024 | 2 | 12+ | NMG | 8 | 34 452 | -53,5% | 11 501 395 | -57,4% | 4 387 | 333,8 | 133 408 | 45 920 083 | 18 481 | |
| 9 | Хеллбой: Проклятие Горбуна | 121037424 | 19.09.2024 | 2 | 18+ | CRP | 7 | 30 355 | -53,1% | 11 563 776 | -56,2% | 4 048 | 381,0 | 122 269 | 47 218 289 | 17 873 | |
| 10 | Мужское слово | 111039124 | 26.09.2024 | 1 | 16+ | АК | 5 | 28 552 | - | 11 480 789 | - | 5 966 | 402,1 | 28 552 | 11 480 789 | 5 966 | |
| 11 | Последний богатырь. Наследие (серии 1-2) | 111034824 | 28.09.2024 | 1 | 6+ | - | 41 | 18 249 | - | 8 645 850 | - | 449 | 473,8 | 18 249 | 8 645 850 | 449 | |
| 12 | Ведьмина служба доставки | 124006324 | 26.09.2024 | 1 | 6+ | INK | 13 | 11 878 | - | 4 286 631 | - | 893 | 360,9 | 14 108 | 5 328 254 | 962 | |
| ИТОГО ТОП-12: | | | | | | | 795 081 | +36,6% | 320 305 455 | +39,0% | 69 029 | | | | | | |
| Доля ТОП-12 в совокупных показателях периода: | | | | | | | 73,8% | | 75,4% | | 75,0% | | | | | | |

Распределение сеансов фильмов ТОП-12 по времени показа



ТОП-12 фильмов по наработке на сеанс

| № | Название фильма | Количество сеансов | Наработка, зрителей | В % от средней наработки на сеанс |
|----|--|--------------------|---------------------|-----------------------------------|
| 1 | Последний богатырь. Наследие (серии 1-2) | 449 | 41 | 347,1% |
| 2 | СУБСТАНЦИЯ | 3 784 | 18 | 154,3% |
| 3 | 10 жизней | 136 | 18 | 151,0% |
| 4 | Граф Монте-Кристо | 7 098 | 17 | 149,3% |
| 5 | Три богатыря Ни дня без подвига | 107 | 17 | 145,1% |
| 6 | Лунтик. Возвращение домой | 7 153 | 16 | 137,0% |
| 7 | Мой дикий друг | 136 | 15 | 131,7% |
| 8 | Паранормальные явления: Обитель зла | 64 | 15 | 130,0% |
| 9 | Чума | 173 | 15 | 127,8% |
| 10 | Как приручить бизона | 205 | 15 | 123,9% |
| 11 | Пункт назначения: Поезд №13 | 404 | 14 | 122,4% |
| 12 | Последний день Земли | 4 335 | 14 | 119,8% |

12 - средняя наработка на сеанс (зрителей на сеанс) в отчетном периоде.



| Число залов | Средняя цена билета, руб. |
|--------------------------|---------------------------|
| 1 | 222,2 |
| 2 | 283,4 |
| 3-4 | 391,1 |
| 5-6 | 393,3 |
| 7-8 | 410,7 |
| 9-11 | 437,9 |
| 12-24 | 639,9 |
| Среднее за период | 394,3 |

| Число залов | Средняя наработка (зрителей на сеанс) |
|--------------------------|---------------------------------------|
| 1 | 8 |
| 2 | 10 |
| 3-4 | 10 |
| 5-6 | 12 |
| 7-8 | 14 |
| 9-11 | 13 |
| 12-24 | 14 |
| Среднее за период | 12 |

| Число залов | Сеансов за период | % от итога |
|-------------------|-------------------|-------------|
| 1 | 11 045 | 12% |
| 2 | 8 140 | 9% |
| 3-4 | 15 838 | 17% |
| 5-6 | 19 771 | 21% |
| 7-8 | 20 294 | 22% |
| 9-11 | 13 429 | 15% |
| 12-24 | 3 532 | 4% |
| Общий итог | 92 049 | 100% |

| Число залов | Средняя заполняемость зала, % |
|--------------------------|-------------------------------|
| 1 | 5,0% |
| 2 | 10,0% |
| 3-4 | 12,0% |
| 5-6 | 13,1% |
| 7-8 | 12,9% |
| 9-11 | 12,4% |
| 12-24 | 10,6% |
| Среднее за период | 11,4% |

Лучшее репертуарное планирование в зависимости от количества залов

| Категория: 12-24 зала | Кол-во сеансов | Доля сеансов | Доля кассовых сборов |
|--------------------------------------|----------------|--------------|----------------------|
| Граф Монте-Кристо | 54 | 14,4% | 34,9% |
| СУБСТАНЦИЯ | 35 | 9,4% | 16,5% |
| Беляковы в отпуске | 44 | 11,8% | 12,1% |
| Последний день Земли | 20 | 5,3% | 5,6% |
| Лунтик. Возвращение домой | 16 | 4,3% | 4,2% |
| Команда монстров | 12 | 3,2% | 2,8% |
| Хеллбой: Проклятие Горбуна | 9 | 2,4% | 1,8% |
| ВАЙЛЕТ В СТРАНЕ ЧУДЕС | 6 | 1,6% | 1,6% |
| Полтергейст: Другое измерение | 7 | 1,9% | 1,4% |
| Крест | 19 | 5,1% | 1,3% |
| Мужское слово | 16 | 4,3% | 1,2% |
| Астрал. Шёпот мёртвых 2 | 5 | 1,3% | 1,2% |
| Маме снова 17 | 9 | 2,4% | 1,2% |
| ЛЕНИВАЯ СЕМЕЙКА | 6 | 1,6% | 1,1% |
| 9 секунд | 12 | 3,2% | 1,1% |
| Игра киллера | 5 | 1,3% | 1,1% |
| Астрал. Стереоскоп демона | 4 | 1,1% | 1,0% |
| Ведьмина служба доставки | 3 | 0,8% | 0,9% |
| Как приручить бизона | 5 | 1,3% | 0,9% |
| Остров проклятых | 4 | 1,1% | 0,9% |
| Мой дикий друг | 4 | 1,1% | 0,8% |
| Драйв | 4 | 1,1% | 0,8% |
| Пункт назначения: Поезд №13 | 4 | 1,1% | 0,8% |
| Пчеловод | 6 | 1,6% | 0,7% |
| Призрачный дом | 4 | 1,1% | 0,6% |
| ВОРОН | 5 | 1,3% | 0,6% |
| Собиратель душ | 5 | 1,3% | 0,6% |
| Любовь зла | 5 | 1,3% | 0,5% |
| Обе две | 4 | 1,1% | 0,4% |
| Мой Марчелло | 4 | 1,1% | 0,2% |
| Софи Лорен. Жить, сниматься, любить! | 4 | 1,1% | 0,2% |
| Холоп из Парижа | 4 | 1,1% | 0,2% |
| Пираты галактики «Барракуда» | 4 | 1,1% | 0,2% |
| Холли | 4 | 1,1% | 0,2% |
| В Арктику | 2 | 0,5% | 0,1% |
| Лгунья | 3 | 0,8% | 0,1% |
| Экзорцизм | 3 | 0,8% | 0,1% |
| Паранормальные явления: Обитель зла | 2 | 0,5% | 0,1% |
| Джанго | 1 | 0,3% | 0,1% |



| | | | |
|--|-----------------------|---------------------|-----------------------------|
| В тумане | 2 | 0,5% | 0,1% |
| Проклятие "Зов могилы" | 2 | 0,5% | 0,1% |
| Париж, Техас | 1 | 0,3% | 0,0% |
| Бордерлендс | 1 | 0,3% | 0,0% |
| МУЛЬТ в кино. Выпуск №173. Секреты дружбы! | 2 | 0,5% | 0,0% |
| Зачетная принцесса | 2 | 0,5% | 0,0% |
| Тихое место. История М | 1 | 0,3% | 0,0% |
| Итого | 374 | 100% | 100% |
| Категория: 9-11 залов | Кол-во сеансов | Доля сеансов | Доля кассовых сборов |
| Граф Монте-Кристо | 31 | 16,1% | 25,7% |
| Беляковы в отпуске | 23 | 11,9% | 17,7% |
| СУБСТАНЦИЯ | 12 | 6,2% | 11,4% |
| Лунтик. Возвращение домой | 14 | 7,3% | 6,7% |
| Последний день Земли | 6 | 3,1% | 3,9% |
| Полтергейст: Другое измерение | 7 | 3,6% | 3,9% |
| Команда монстров | 10 | 5,2% | 3,6% |
| Мужское слово | 9 | 4,7% | 3,1% |
| Крест | 15 | 7,8% | 2,9% |
| 9 секунд | 8 | 4,1% | 2,6% |
| Маме снова 17 | 6 | 3,1% | 2,4% |
| Игра киллера | 4 | 2,1% | 2,3% |
| ВАЙЛЕТ В СТРАНЕ ЧУДЕС | 4 | 2,1% | 1,9% |
| Собиратель душ | 4 | 2,1% | 1,9% |
| Пункт назначения: Поезд №13 | 4 | 2,1% | 1,7% |
| Хеллбой: Проклятие Горбуна | 4 | 2,1% | 1,7% |
| ВОРОН | 4 | 2,1% | 1,4% |
| Как приручить бизона | 4 | 2,1% | 1,0% |
| Холоп из Парижа | 4 | 2,1% | 0,9% |
| Пчеловод | 2 | 1,0% | 0,7% |
| Ведьмина служба доставки | 4 | 2,1% | 0,7% |
| Любовь зла | 2 | 1,0% | 0,7% |
| Обе две | 3 | 1,6% | 0,5% |
| ЛЕНИВАЯ СЕМЕЙКА | 3 | 1,6% | 0,4% |
| МУЛЬТ в кино. Выпуск №173. Секреты дружбы! | 3 | 1,6% | 0,2% |
| Холли | 1 | 0,5% | 0,1% |
| Джанго | 1 | 0,5% | 0,0% |
| Лгунья | 1 | 0,5% | 0,0% |
| Итого | 193 | 100,0% | 100,0% |
| Категория: 7-8 залов | Кол-во сеансов | Доля сеансов | Доля кассовых сборов |
| Граф Монте-Кристо | 19 | 10,0% | 25,5% |
| Беляковы в отпуске | 21 | 11,0% | 15,7% |
| СУБСТАНЦИЯ | 12 | 6,3% | 13,6% |
| Лунтик. Возвращение домой | 18 | 9,5% | 8,5% |
| Последний день Земли | 8 | 4,2% | 5,4% |
| Команда монстров | 10 | 5,3% | 3,0% |
| Хеллбой: Проклятие Горбуна | 4 | 2,1% | 2,7% |
| Крест | 12 | 6,3% | 2,2% |
| Полтергейст: Другое измерение | 4 | 2,1% | 2,0% |
| Маме снова 17 | 6 | 3,2% | 1,9% |
| ВАЙЛЕТ В СТРАНЕ ЧУДЕС | 5 | 2,6% | 1,9% |
| Мужское слово | 6 | 3,2% | 1,6% |
| ЛЕНИВАЯ СЕМЕЙКА | 8 | 4,2% | 1,5% |
| Ведьмина служба доставки | 4 | 2,1% | 1,4% |
| Игра киллера | 4 | 2,1% | 1,3% |
| Пункт назначения: Поезд №13 | 4 | 2,1% | 1,3% |
| Пчеловод | 4 | 2,1% | 1,3% |
| 9 секунд | 3 | 1,6% | 1,1% |
| ВОРОН | 3 | 1,6% | 1,0% |
| Пираты галактики «Барракуда» | 2 | 1,1% | 1,0% |
| Любовь зла | 4 | 2,1% | 1,0% |
| Как приручить бизона | 3 | 1,6% | 1,0% |
| Не одна дома | 1 | 0,5% | 0,9% |
| Обе две | 4 | 2,1% | 0,9% |
| Холоп из Парижа | 4 | 2,1% | 0,6% |
| Астрал. Шёпот мёртвых 2 | 2 | 1,1% | 0,5% |



| | | | |
|--|-----------------------|---------------------|-----------------------------|
| В тумане | 4 | 2,1% | 0,4% |
| Собиратель душ | 1 | 0,5% | 0,2% |
| МУЛЬТ в кино. Выпуск №173. Секреты дружбы! | 4 | 2,1% | 0,2% |
| Мой дикий друг | 1 | 0,5% | 0,1% |
| Мой Марчелло | 2 | 1,1% | 0,1% |
| Холли | 2 | 1,1% | 0,1% |
| Джанго | 1 | 0,5% | 0,0% |
| Итого | 190 | 100,0% | 100,0% |
| Категория: 5-6 залов | Кол-во сеансов | Доля сеансов | Доля кассовых сборов |
| Граф Монте-Кристо | 29 | 19,5% | 22,5% |
| Последний богатырь. Наследие (серии 1-2) | 7 | 4,7% | 18,4% |
| Беляковы в отпуске | 24 | 16,1% | 13,8% |
| Лунтик. Возвращение домой | 22 | 14,8% | 12,7% |
| Последний день Земли | 6 | 4,0% | 7,2% |
| СУБСТАНЦИЯ | 6 | 4,0% | 6,1% |
| Команда монстров | 11 | 7,4% | 5,0% |
| 9 секунд | 4 | 2,7% | 3,0% |
| Полтергейст: Другое измерение | 4 | 2,7% | 2,5% |
| Мужское слово | 12 | 8,1% | 2,2% |
| Как приручить бизона | 3 | 2,0% | 2,1% |
| Пункт назначения: Поезд №13 | 4 | 2,7% | 1,1% |
| Астрал. Шёпот мёртвых 2 | 4 | 2,7% | 1,1% |
| Хеллбой: Проклятие Горбуна | 3 | 2,0% | 1,0% |
| ВОРОН | 3 | 2,0% | 0,7% |
| Маме снова 17 | 3 | 2,0% | 0,3% |
| Пираты галактики «Барракуда» | 2 | 1,3% | 0,2% |
| Ведьмина служба доставки | 1 | 0,7% | 0,1% |
| Между нами | 1 | 0,7% | 0,0% |
| Итого | 149 | 100,0% | 100,0% |
| Категория: 3-4 зала | Кол-во сеансов | Доля сеансов | Доля кассовых сборов |
| Граф Монте-Кристо | 15 | 16,9% | 25,1% |
| СУБСТАНЦИЯ | 8 | 9,0% | 15,8% |
| Беляковы в отпуске | 11 | 12,4% | 15,2% |
| Лунтик. Возвращение домой | 12 | 13,5% | 10,0% |
| Последний день Земли | 5 | 5,6% | 8,6% |
| Команда монстров | 5 | 5,6% | 5,6% |
| Мужское слово | 5 | 5,6% | 4,4% |
| 9 секунд | 5 | 5,6% | 3,4% |
| Как приручить бизона | 4 | 4,5% | 3,3% |
| Крест | 7 | 7,9% | 2,8% |
| Хеллбой: Проклятие Горбуна | 3 | 3,4% | 2,3% |
| Маме снова 17 | 4 | 4,5% | 2,3% |
| Игра киллера | 1 | 1,1% | 0,8% |
| МУЛЬТ в кино. Выпуск №173. Секреты дружбы! | 3 | 3,4% | 0,4% |
| ВОРОН | 1 | 1,1% | 0,1% |
| Итого | 89 | 100,0% | 100,0% |
| Категория: 2 зала | Кол-во сеансов | Доля сеансов | Доля кассовых сборов |
| Граф Монте-Кристо | 10 | 22,7% | 35,3% |
| Беляковы в отпуске | 14 | 31,8% | 25,1% |
| Лунтик. Возвращение домой | 5 | 11,4% | 14,5% |
| 9 секунд | 8 | 18,2% | 13,4% |
| Хеллбой: Проклятие Горбуна | 4 | 9,1% | 8,0% |
| Команда монстров | 3 | 6,8% | 3,7% |
| Итого | 44 | 100,0% | 100,0% |
| Категория: 1 зал | Кол-во сеансов | Доля сеансов | Доля кассовых сборов |
| Беляковы в отпуске | 8 | 29,6% | 27,4% |
| Полтергейст: Другое измерение | 4 | 14,8% | 24,7% |
| Команда монстров | 7 | 25,9% | 22,3% |
| Лунтик. Возвращение домой | 4 | 14,8% | 15,8% |
| СУБСТАНЦИЯ | 4 | 14,8% | 9,8% |
| Итого | 27 | 100,0% | 100,0% |